

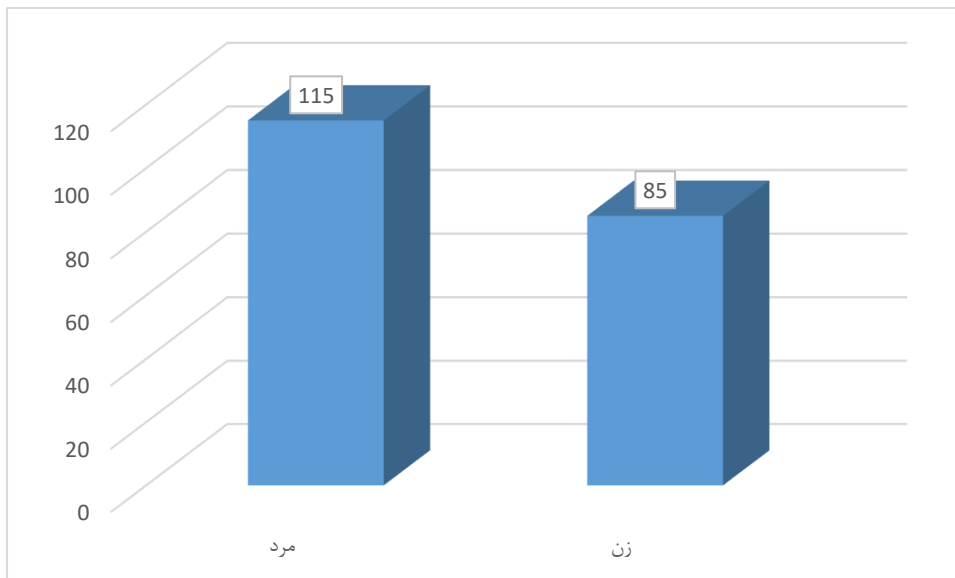
توصیفی ویژگی های جمعیت شناختی

جدول فراوانی جنسیت افراد

فراوانی	درصد	درصد معتبر	درصد تجمعی
مرد	115	57.5	57.5
زن	85	42.5	100
کل	200	100	

با توجه به جدول فوق ملاحظه می شود ۱۱۵ نفر مرد و ۸۵ نفر زن مورد مطالعه می باشند. همچنین این نتایج

در نمودار ستونی زیر نیز قابل مشاهده است.

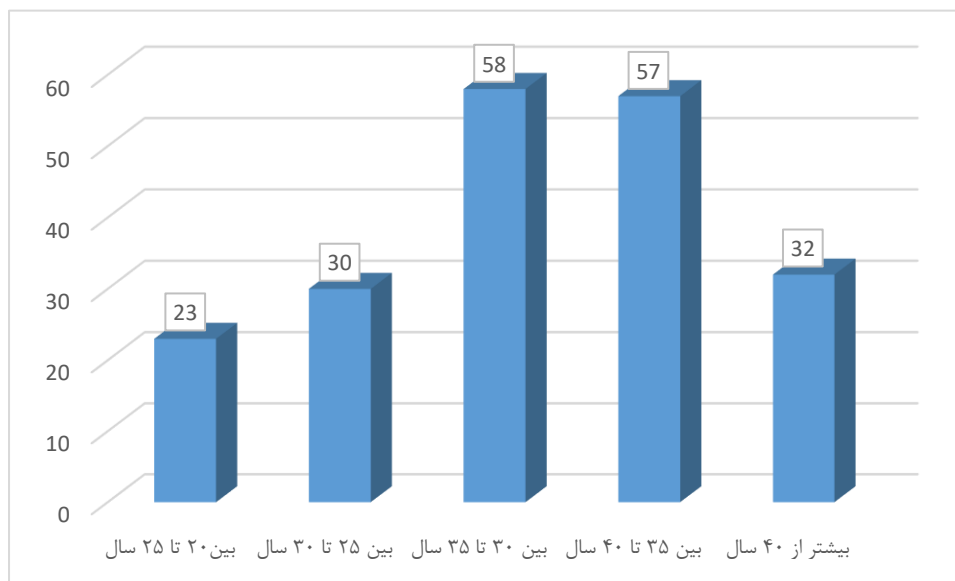


نمودار فراوانی جنسیت افراد

جدول فراوانی سن افراد

درصد تجمعی	درصد معتبر	درصد	فراوانی	
11.5	11.5	11.5	23	بین ۲۰ تا ۲۵ سال
26.5	15	15	30	بین ۲۵ تا ۳۰ سال
55.5	29	29	58	بین ۳۰ تا ۳۵ سال
84	28.5	28.5	57	بین ۳۵ تا ۴۰ سال
100	16	16	32	بیشتر از ۴۰ سال
	100	100	200	کل

با توجه به جدول فوق ملاحظه می‌شود ۲۳ نفر بین ۲۰ تا ۲۵ سال، ۳۰ نفر بین ۲۵ تا ۳۰ سال، ۵۸ نفر در ۳۰ تا ۳۵ سال، ۵۷ نفر بین ۳۵ تا ۴۰ سال و ۳۲ نفر بالای ۴۰ سال می‌باشند. همچنین این نتایج در نمودار ستونی زیر نیز قابل مشاهده است.



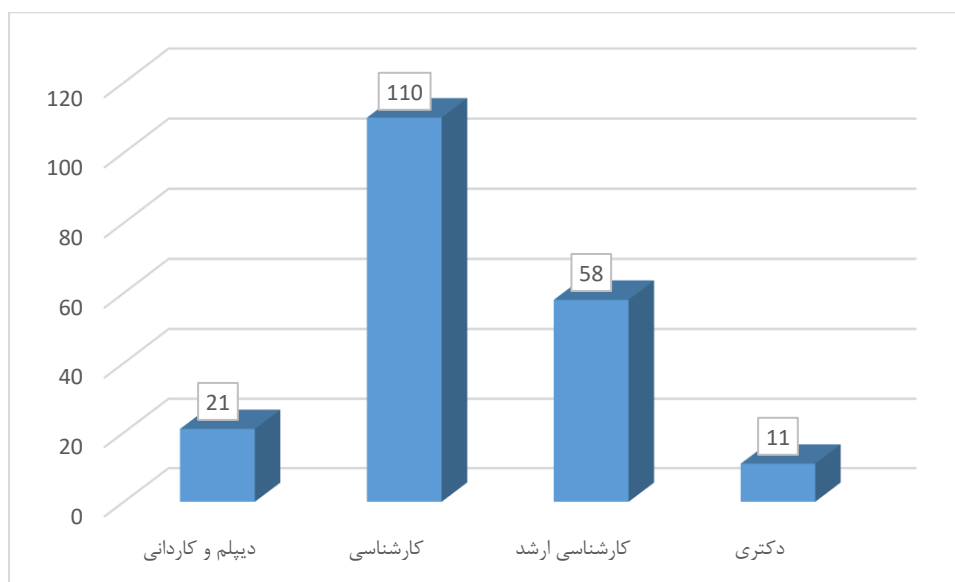
نمودار فراوانی سن افراد

جدول فراوانی تحصیلات افراد

درصد تجمعی	درصد معتبر	درصد	فراوانی	
10.5	10.5	10.5	21	دیپلم و کاردانی
65.5	55	55	110	کارشناسی
94.5	29	29	58	کارشناسی ارشد
100	5.5	5.5	11	دکتری
	100	100	200	کل

با توجه به جدول فوق ملاحظه می‌شود ۲۱ نفر از افراد دارای دیپلم و کاردانی، ۱۱۰ نفر کارشناسی، ۵۸ نفر

کارشناسی ارشد و ۱۱ نفر از افراد دکتری می‌باشند.

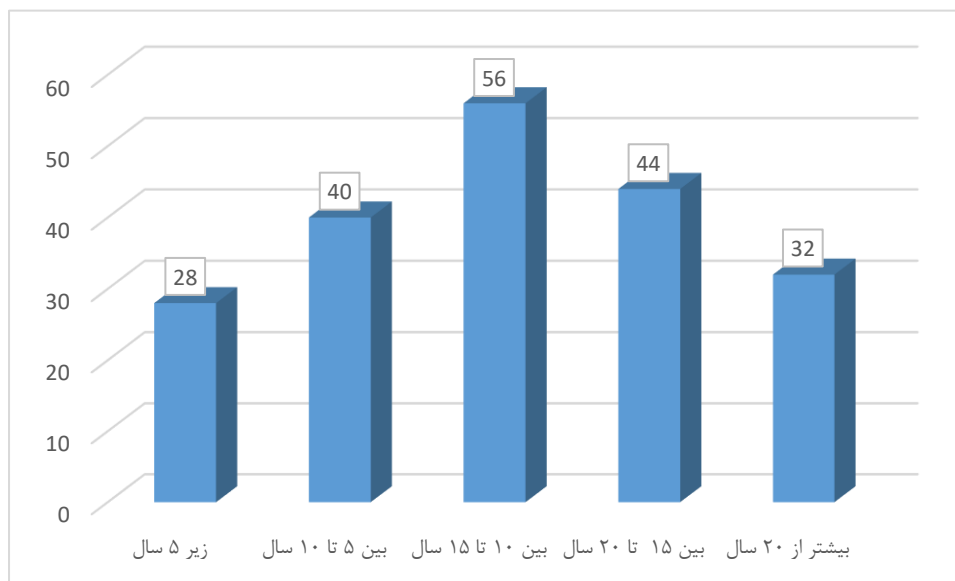


نمودار فراوانی تحصیلات افراد

جدول فراوانی سابقه کاری افراد

درصد تجمعی	درصد معتبر	درصد	فراوانی	
14	14	14	28	زیر ۵ سال
34	20	20	40	بین ۵ تا ۱۰ سال
62	28	28	56	بین ۱۰ تا ۱۵ سال
84	22	22	44	بین ۱۵ تا ۲۰ سال
100	16	16	32	بیشتر از ۲۰ سال
	100	100	200	کل

با توجه به جدول فوق ملاحظه می‌شود ۲۸ نفر دارا سابقه کاری زیر ۵ سال، ۴۰ نفر بین ۵ تا ۱۰ سال، ۵۶ نفر بین ۱۰ تا ۱۵ سال، ۴۴ نفر بین ۱۵ تا ۲۰ سال، ۳۲ نفر بیشتر از ۲۰ سال می‌باشند. همچنین این نتایج در نمودار ستونی زیر نیز قابل مشاهده است.



نمودار فراوانی سابقه کاری افراد

توصیفی شاخص‌های پژوهش

جدول میانگین و انحراف معیار متغیرهای پژوهش

عامل	میانگین	انحراف معیار	کمترین	بیشترین	چولگی	کشیدگی
توانمندسازی روانشناختی	3.017	0.740	1.489	4.456	-0.059	-0.447
دلبستگی شغلی	3.095	0.810	1.533	4.500	-0.190	-1.322
یادگیری سازمانی	3.114	0.934	1.500	4.750	-0.176	-1.494

با توجه به جدول فوق ملاحظه می‌شود میانگین پاسخ افراد به شاخص توانمندسازی روانشناختی برابر ۳/۰۱۷، برای شاخص دلبستگی شغلی برابر ۳/۰۹۵ و برای شاخص یادگیری سازمانی برابر ۳/۱۱۴ می‌باشد.

آمار استنباطی

بررسی نرمال بودن متغیرهای پژوهش

برای اجرای روش‌های آماری و محاسبه آماره آزمون مناسب و استنتاج منطقی درباره فرضیه‌های پژوهش مهمترین عمل قبل از هر اقدامی، انتخاب روش آماری مناسب برای پژوهش است برای این منظور آگاهی از توزیع داده‌ها از اولویت اساسی برخوردار است. برای همین منظور در این پژوهش از آزمون معتبر کولموگروف اسمیرنوف^۱ برای بررسی فرض نرمال بودن داده‌های پژوهش استفاده شده است در این آزمون با توجه به فرضیات زیر گام به بررسی نرمال بودن داده‌ها نهاده شده است :

H0 : داده‌ها دارای توزیع نرمال هستند.

H1 : داده‌ها دارای توزیع نرمال نیستند.

با توجه به جدول آزمون کولموگروف اگر سطح معناداری برای کلیه متغیرهای مستقل و وابسته بزرگتر از سطح خطای ۵ درصد باشد توزیع داده‌ها نرمال می‌باشند.

¹ kolmogorov smirnov

جدول آزمون نرمال بودن متغیرهای مورد بررسی

متغیر	آماره آزمون	سطح معنی داری	نتیجه
توانمند سازی روانشناختی	0.148	0.000	نرمال نیست
دلبستگی شغلی	0.072	0.014	نرمال نیست
یادگیری سازمانی	0.142	0.000	نرمال نیست

باتوجه به مقادیر جدول فوق که سطح معناداری آزمون برای تمامی متغیرها کمتر از میزان ۰/۰۵ می باشد،

می توان بیان کرد که فرضیه H_0 رد شده و لذا توزیع متغیرها از توزیع نرمال پیروی نمی کنند. لذا برای بررسی

روابط متغیرهای پژوهش و بررسی فرضیات از روش های ناپارامتری استفاده می شود.

بررسی روابط بین شاخص های پژوهش

در این بخش برای آزمون همبستگی به دلیل ناپارامتری بودن توزیع داده ها به وسیله آزمون همبستگی اسپیرمن به بررسی رابطه بین متغیرهای اصلی پرداخته شده است.

بین دو متغیر رابطه معنی داری وجود ندارد. H_0 :

بین دو متغیر رابطه معنی داری وجود دارد. H_1 :

جدول همبستگی میان متغیرهای پژوهش

عامل	توانمند سازی روانشناختی	دلبستگی شغلی	یادگیری سازمانی
توانمند سازی روانشناختی	1	.653**	.737**
دلبستگی شغلی	.653**	1	.686**
یادگیری سازمانی	.737**	.686**	1

نتایج حاصل از همبستگی اسپیرمن بین متغیرهای اصلی پژوهش در جدول فوق آورده شده است. همانطور

که از جدول مشخص است (کلیه اعداد بین صفر تا یک می باشند) سطح معنی داری ضرایب همبستگی کمتر

از ۵ درصد می باشد در نتیجه فرضیه صفر رد شده و فرضیه مقابل تایید می شود و نشان می دهد بین کلیه

متغیرهای پژوهش، همبستگی معنادار وجود دارد.