



تجزیه و تحلیل ایمنی راه  
موضوع: بررسی وضعیت مسیر یساقی تا ۳ راهی سیمین شهر و بندر ترکمن  
بهار ۱۴۰۱



## موقعیت مسیر

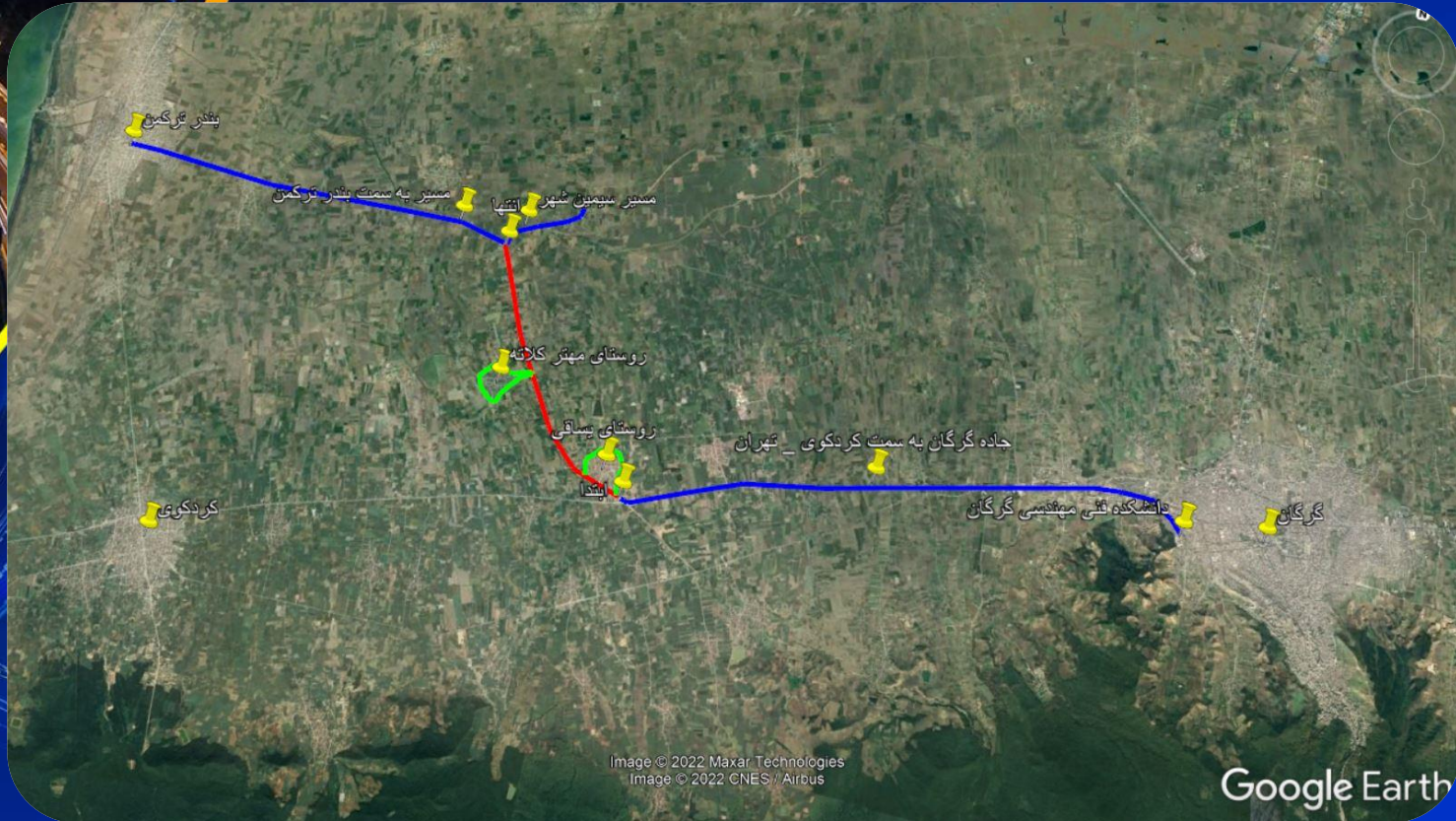
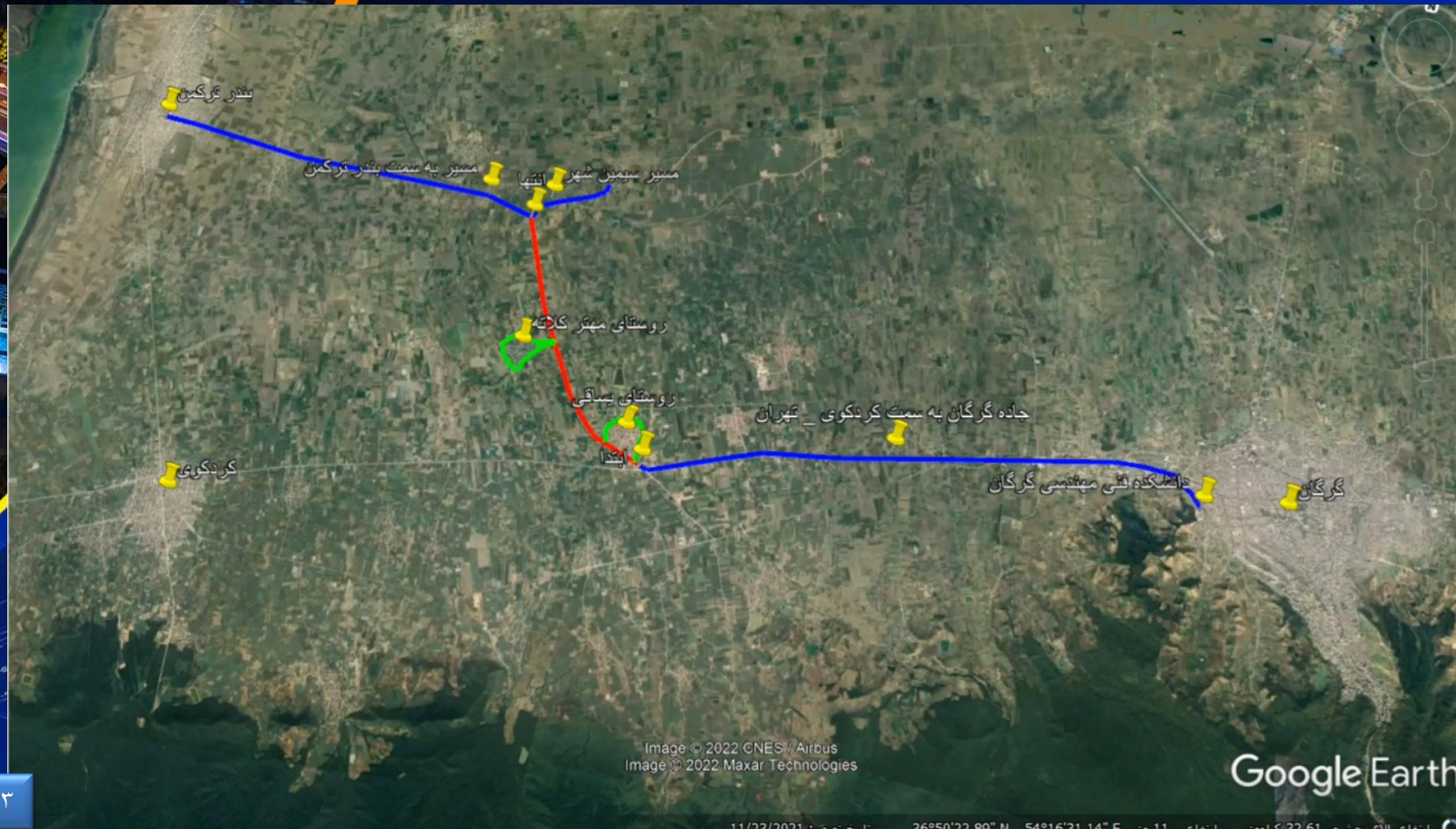


Image © 2022 Maxar Technologies  
Image © 2022 CNES / Airbus

Google Earth





## خلاصه ای از اقدامات لازم برای بالا بردن ایمنی مسیر یساقی

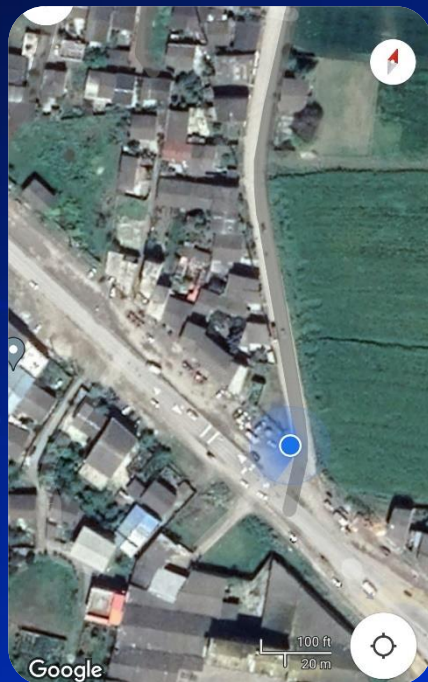
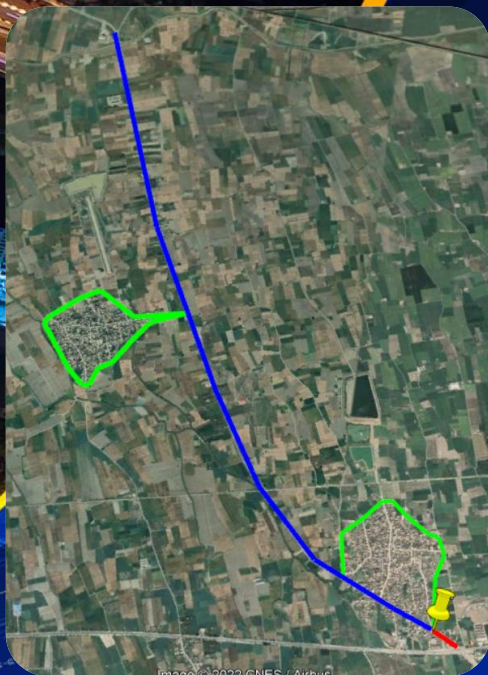
به دلیل دو لاینه بودن جاده و خطر پذیری بالای آن و همچنین وجود روستا های متعدد در کنار جاده و دسترسی بیش از اندازه اهالی و مردم به سمت جاده لازم است تمهیدات ایمنی از جمله موارد زیر رعایت شود :

- ایجاد چند جزیره مثلثی در ابتدای ورودی روستاها به جاده اصلی برای ایمنی بیشتر خودروها هنگام ورود و خروج
- ایجاد گارد ریل در کنار جاده برای جلوگیری از ورود ناگهانی اهالی و کودکان و مخصوصا موتور سواران به صورت ناگهانی به جاده
- ایجاد روشنایی در سراسر جاده
- جاگذاری مناسب تابلو های رانندگی ، نصب علائم هشدار دهنده و تابلوهای سرعت
- ایجاد شانه راه مناسب و برطرف کردن افتادگی شانه راه در مسیر
- نصب چراغ هشدار یا علائم هشدار دهنده در ابتدا ورودی زمین های کشاورزی به جاده اصلی (هوشیاری برای ورود ناگهانی ادوات کشاورزی به جاده)
- تعریض جاده (از یک لاین رفت و برگشت به دو لاین رفت و برگشت)
- ترمیم و اصلاح روسازی جاده
- اصلاح و ایجاد دست انداز های اصولی و مناسب (قبل از روستا ها برای کاهش سرعت خودرو ها)
- نصب دوربین های کنترل سرعت در نقاطی از جاده (قبل از روستا ها برای کاهش سرعت خودرو ها)




## بحث ایجاد چند جزیره مثلثی

ایجاد جزیره مثلثی برای ایمنی بیشتر وسایل نقلیه هنگام ورود و خروج به جاده اصلی در چندین نقاط از ورودی به روستاها  
ابتدای روستای یساقی - ورودی به خیابان شهید عیسی مومنی





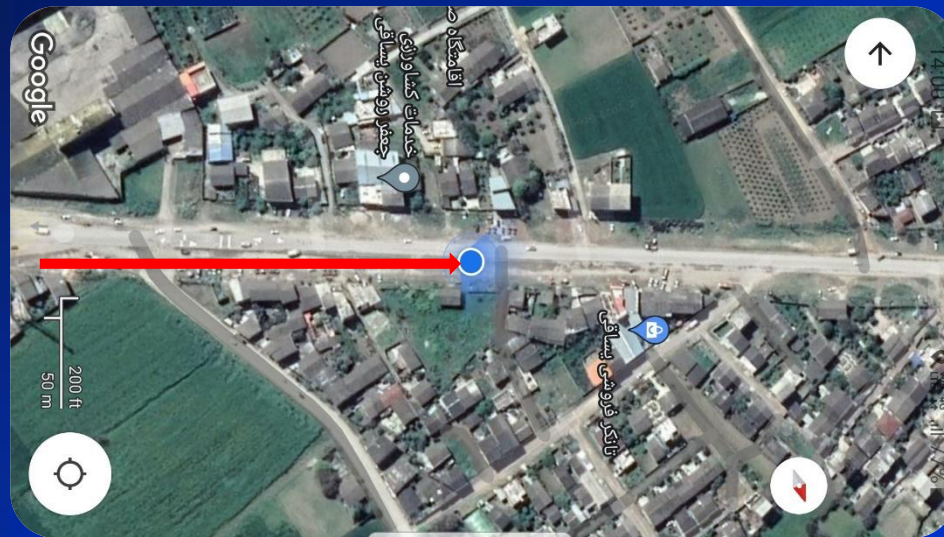
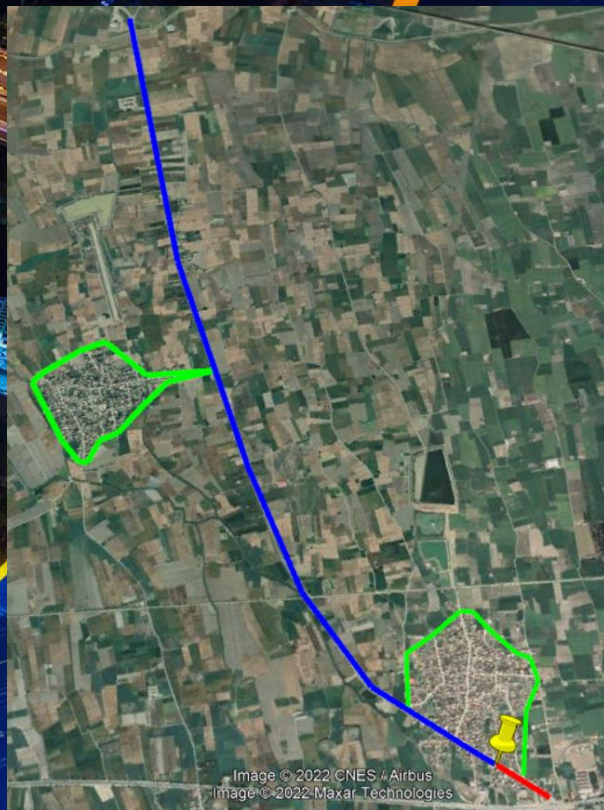
## راہکارها

کوتاه مدت	نصب علائم و تابلو گذاری و خط کشی راه
میان مدت	 نصب تجهیزات ایمنی به صورت جزیره مثلثی (استوانه ایمنی)
بلندمدت	ایجاد جزیره مثلثی



## بحث تعریض جاده

از ابتدا ورودی جاده یساقی تعریض جاده انجام شده اما از نقطه ای که در عکس مشخص شده که همان موقعیت ما را نشان می دهد به بعد تعریض به طور کلی تا انتها یعنی ۳ راه سیمین شهر و بندر ترکمن انجام نشده ، با وجود اینکه فضای خالی مناسبی برای این کار در کنار جاده وجود دارد و آمادگی انجام کار را هم دارد.







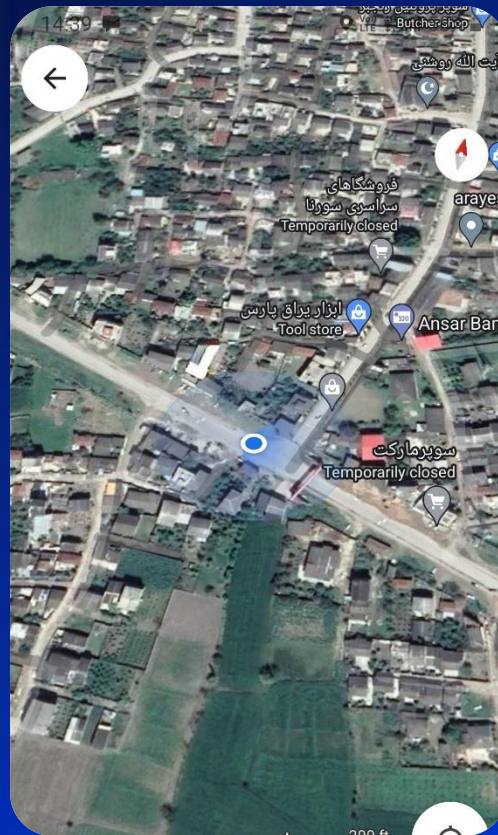
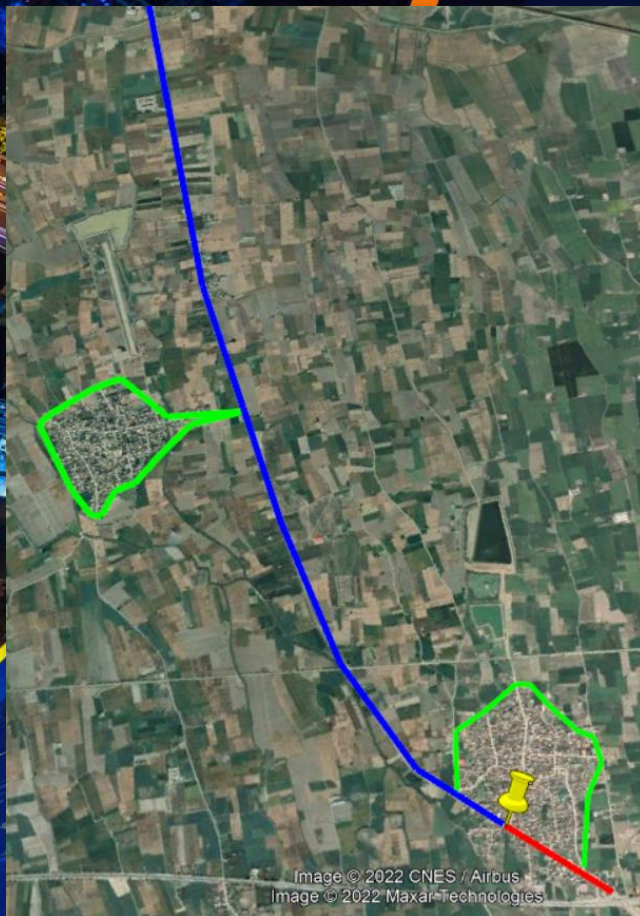


## راهکارها

کوتاه مدت	نصب علائم و تابلو گذاری جهت کم و زیاد شدن پهناى مسیر
میان مدت	انجام سطحى روسازى کناره رو ها
بلندمدت	تعریض روسازى به طور کامل



## بحث ایجاد چند جزیره مثلثی




ابتدای ورودی خیابان امام خمینی به جاده اصلی



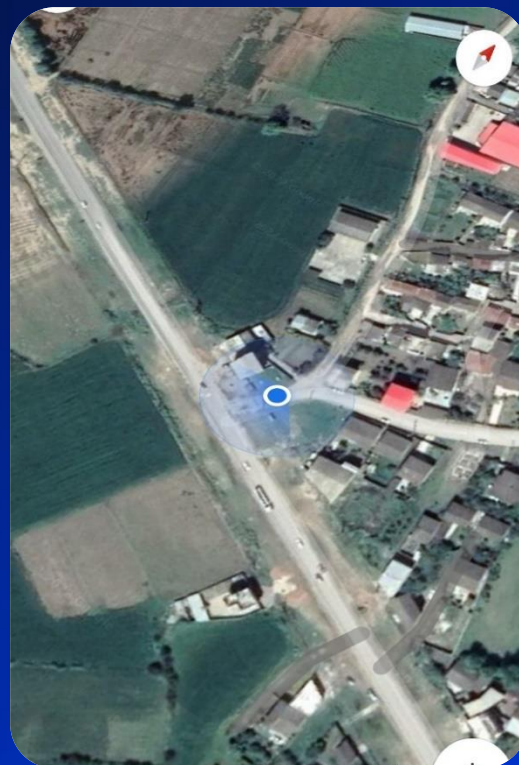
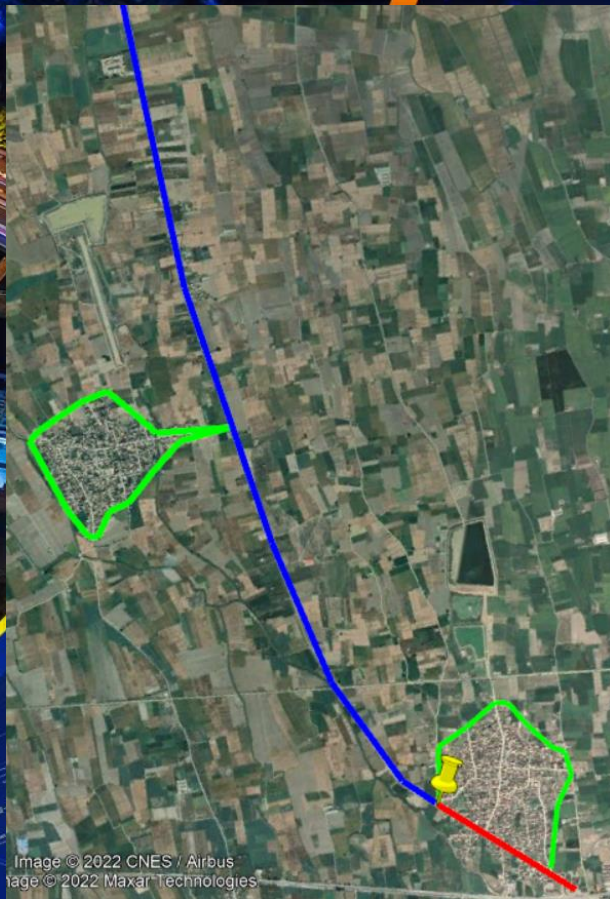


## راہکارها

کوتاه مدت	نصب علائم و تابلو گذاری و خط کشی راه
میان مدت	 نصب تجهیزات ایمنی به صورت جزیره مثلثی (استوانه ایمنی)
بلندمدت	ایجاد جزیره مثلثی



## بحث ایجاد چند جزیره مثلثی




ابتدای ورودی خیابان شهید رجایی





## راہکارها

کوتاه مدت	نصب علائم و تابلو گذاری و خط کشی راه
میان مدت	 نصب تجهیزات ایمنی به صورت جزیره مثلثی (استوانه ایمنی)
بلندمدت	ایجاد جزیره مثلثی



## بحث تابلو های رانندگی



جاگذاری نامناسب و رنگ پریدگی کامل تابلو دست انداز باعث دیده نشدن آن نه تنها در شب بلکه در روز هم می شود.  
همچنین هیچ تابلو دیگری از جمله تابلو های مربوط به سرعت و یا نزدیک شدن به پیچ و تابلو های مشخص کردن مسیر جاده و ... دیده نشدند.





## راهکارها

کوتاه مدت	ترمیم و رنگ آمیزی علائم و تابلوهای کنونی
میان مدت	تمییز کردن تابلو ها از گرد و غبار جهت دیده شدن آنها
بلندمدت	نصب تابلو های جدید



## بحث شانه راه

افتادگی شانه راه در چندین نقاط (هم در خود روستای یساقی هم در جاده یساقی به سمت بندر ترکمن) دیده می شد.





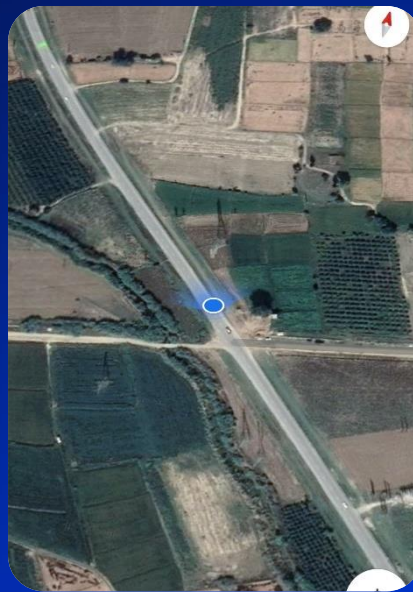
## راهکارها

کوتاه مدت	برطرف کردن افتادگی شانه راه در جاهایی که افتادگی زیاد است و خطرپذیرتر است نسبت به نقاط دیگر
میان مدت	برطرف کردن افتادگی شانه راه به مرور زمان
بلندمدت	همسطح کردن کامل شانه راه با راه اصلی



## بحث نصب چراغ هشدار یا علائم هشدار دهنده

به دلیل قرار گرفتن بخشی از جاده از میان زمین های کشاورزی و همچنین ورود ناگهانی وسایل نقلیه و ادوات کشاورزی به جاده اصلی نصب علائم هشدار دهنده مثل چراغ یا تابلو های هشدار می تواند از بروز این چنین حوادث جلوگیری کند.



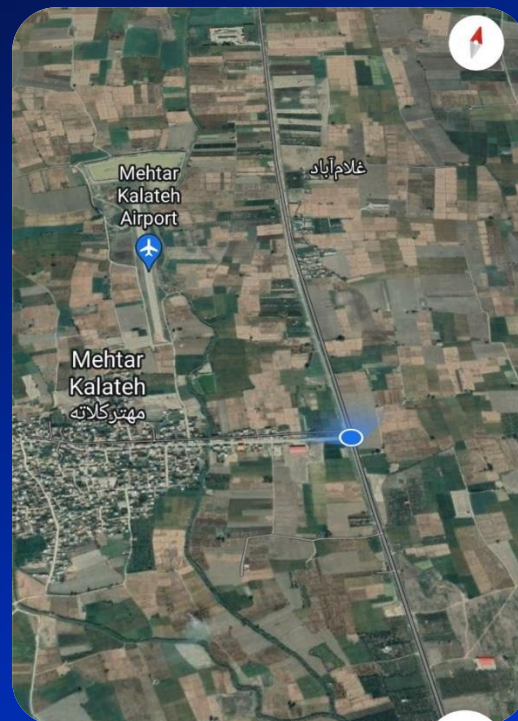
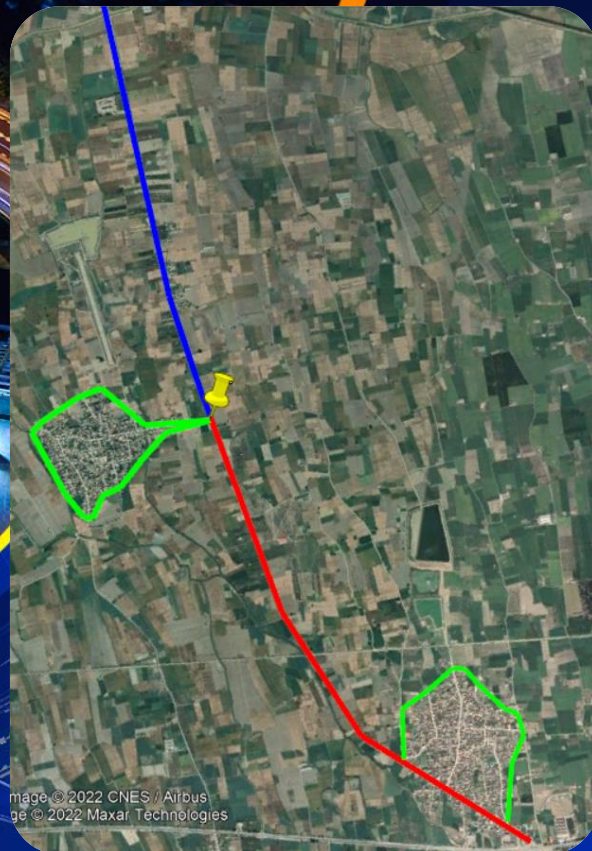


## راهکارها

کوتاه مدت	نصب علائم به صورت موقت
میان مدت	-
بلندمدت	نصب کامل علائم و تابلو و چراغ هشدار دهنده



## بحث ایجاد چند جزیره مثلثی




ابتدای ورودی روستای مهترکلاته





## راہکارها

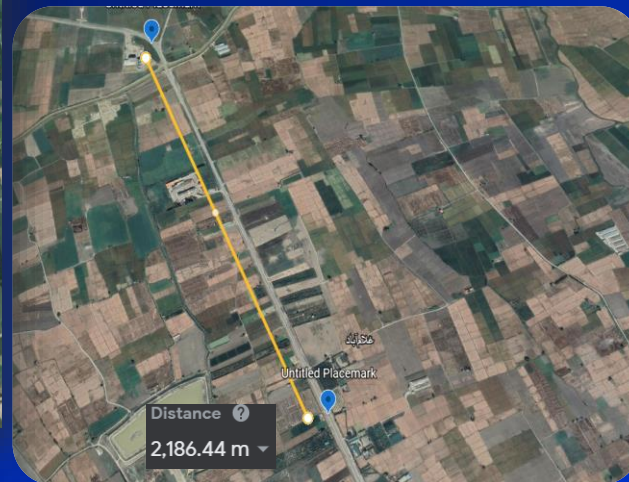
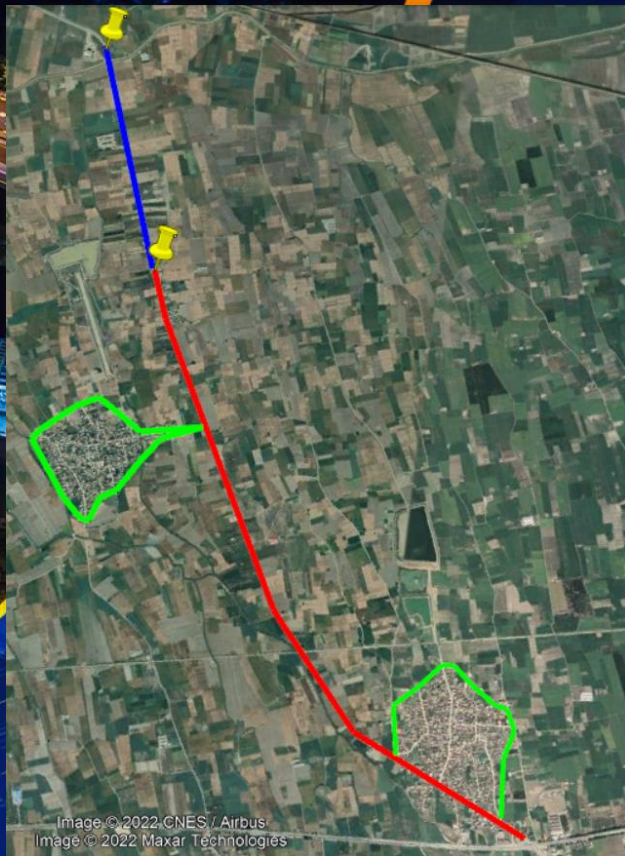
کوتاه مدت	نصب علائم و تابلو گذاری و خط کشی راه
میان مدت	 نصب تجهیزات ایمنی به صورت جزیره مثلثی (استوانه ایمنی)
بلندمدت	ایجاد جزیره مثلثی





## بحث روسازی جاده

از موقعیت مشخص شده در نقشه تا ۳ راهی سیمین شهر و بندر ترکمن وضعیت روسازی  
افتضاح و غیر قابل قبول همراه با چاله هایی عمیق در وسط جاده





## راهکارها

کوتاه مدت	ترمیم آن قسمت از روسازی که مشکل دارد
میان مدت	روسازی جاده به مرور زمان (قسمت بندی شده)
بلندمدت	روسازی کامل جاده



## بحث دست اندازها





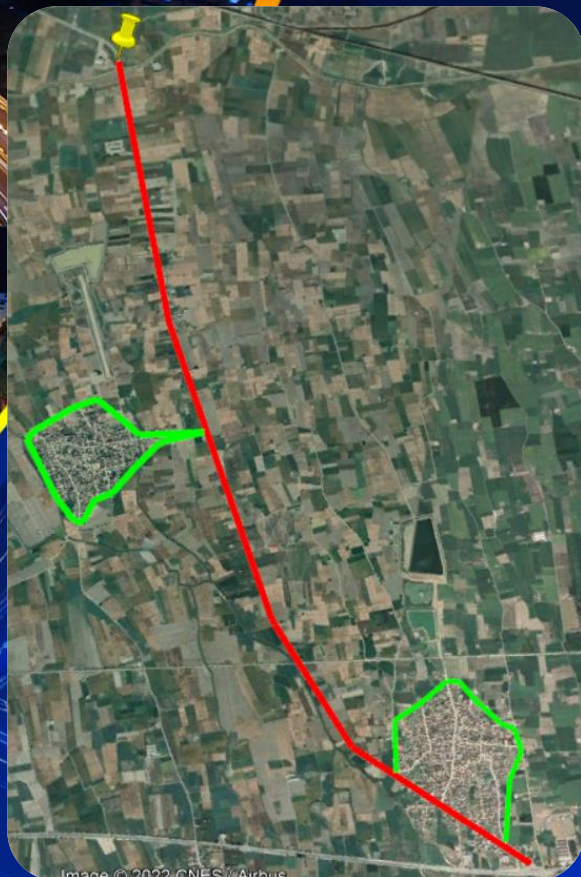
## راهکارها

کوتاه مدت	حذف دست انداز های غیر اصولی و خطرپذیر
میان مدت	نصب تابلو قبل از دست انداز ها و در صورت حذف دست انداز نصب تابلو های هشدار دهنده و رنگ آمیزی دست انداز ها
بلندمدت	ایجاد دست انداز اصولی و مناسب



## بحث شانه راه

وضعیت نامناسب شانه راه در ابتدای ۳ راهی سیمین شهر به بندر ترکمن





## راهکارها

کوتاه مدت	برطرف کردن افتادگی شانه راه در جاهایی که افتادگی زیاد است و خطرپذیرتر است نسبت به نقاط دیگر
میان مدت	برطرف کردن افتادگی شانه راه به مرور زمان
بلندمدت	همسطح کردن کامل شانه راه با راه اصلی



## بحث تابلو گذاری بین جاده اصلی و راه فرعی در شکل





## راهکارها

کوتاه مدت	نصب علائم و تابلو گذاری
میان مدت	خط کشی راه و کناره راه ها
بلندمدت	نصب علائم و تابلو گذاری

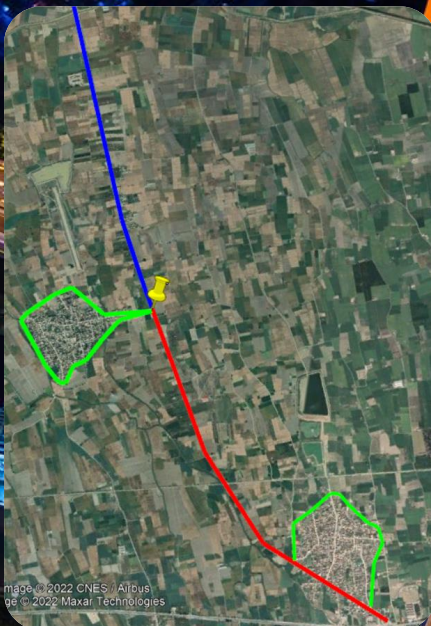




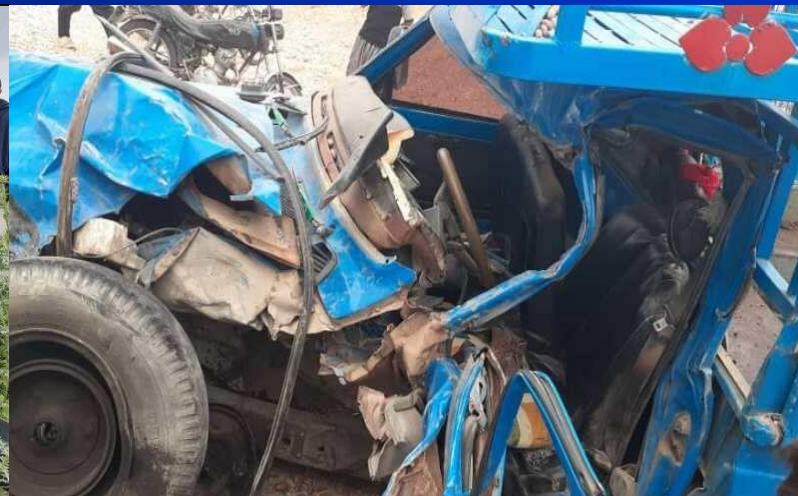
جانشین رییس پلیس راه گلستان در این خصوص گفت: این حادثه حدود ساعت ۱۱ روز یکشنبه ۱۱ اردیبهشت رخ داد.

این تصادف در مسیر جاده یساقی به بندرترکمن، نرسیده به روستای مهترکلایه بین یک دستگاه خودروی سواری پراید و یک دستگاه نیسان پیش از ظهر امروز رخ داد.

این تصادف ۶ حادثه دیده داشت که **پنج نفر جان باختند** و یک نفر به بیمارستان منتقل شد.



made © 2022 CNES / Airbus  
ge © 2022 Maxar Technologies





## راهکارها و پیشنهادات برای افزایش ایمنی جاده و کاهش تصادفات

- ۱) تعریض جاده (از یک لاین رفت و برگشت به دو لاین رفت و برگشت)
- ۲) ایجاد گارد ریل در کنار جاده برای جلوگیری از ورود ناگهانی اهالی و کودکان و مخصوصا موتور سواران به صورت ناگهانی به جاده
- ۳) ایجاد روشنایی در سراسر جاده
- ۴) جاگذاری مناسب تابلوهای رانندگی، نصب علائم هشدار دهنده و تابلوهای سرعت
- ۵) ایجاد شانه راه مناسب و برطرف کردن افتادگی شانه راه در مسیر
- ۶) نصب چراغ هشدار یا علائم هشدار دهنده در ابتدا ورودی زمین های کشاورزی به جاده اصلی (هوشیاری برای ورود ناگهانی ادوات کشاورزی به جاده)
- ۷) ایجاد چند لچکی مثلثی در ابتدای ورودی روستاها به جاده اصلی برای ایمنی بیشتر خودروها هنگام ورود و خروج
- ۸) ترمیم و اصلاح روسازی جاده
- ۹) اصلاح و ایجاد دست اندازهای اصولی و مناسب قبل از روستاها برای کاهش سرعت خودروها
- ۱۰) نصب دوربین های کنترل سرعت در نقاطی از جاده



ممنون از توجه شما