

PO
FO
IO

Fatemeh Mohammad Hosseini



A portfolio of projects and works done during my study and work period in the field of architecture & graphic design. This album is a part of my activity.



نمونه پروژه‌ها و کارهای انجام داده در طول دوره‌ی تحصیلی و کاری من در حوزه‌ی معماری و طراحی گرافیکی. این آلبوم گوشه‌ای از فعالیت من می‌باشد

فاطمه محمدحسینی – کارشناس ارشد معماری

Fatemeh Mohammad Hosseini - Master of Architecture.

About me

A graduate of architecture in the master's degree, I am looking for a job and learning position in a reputable company. In addition to architectural and design works, I am very interested in doing graphic works. As a result of the practical experience gained through several university projects, I am skilled in group work and coordination between members.

درباره من

فارغ التحصیل رشته معماری در مقطع کارشناسی ارشد که به دنبال موقعیت شغلی و یادگیری در یک شرکت معتبر هستم. علاوه بر کارهای معماری و طراحی، علاقه زیادی به انجام کارهای گرافیکی دارم. در نتیجهی تجربه عملی به دست آمده از طریق چندین پروژه دانشگاهی، در انجام کارهای گروهی و هماهنگی بین اعضا، مهارت دارم.

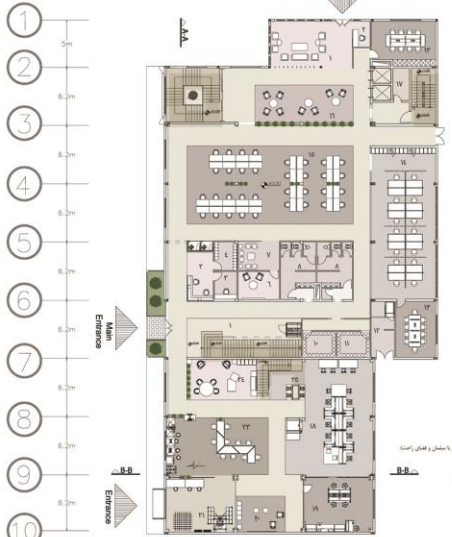
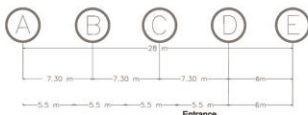
Factory Renovation and change to the coworking space

بازطراحی و تغییر کاربری
کارخانه به فضای کار اشتراکی

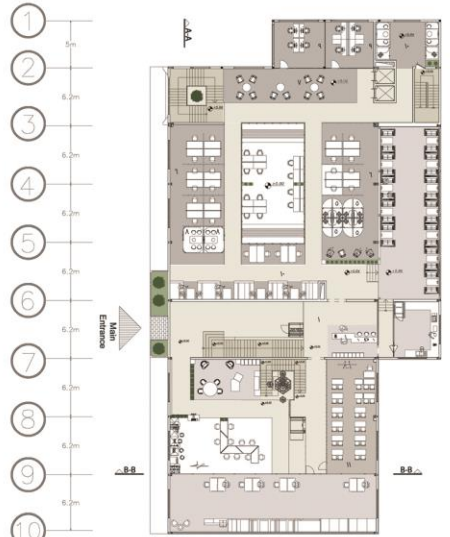
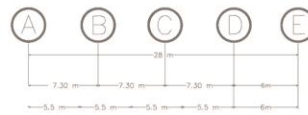
01



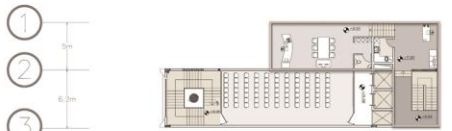
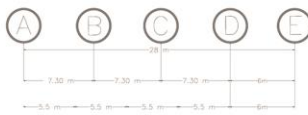
پرسپکتیو داخلی
کارگاه ساخت دیجیتال



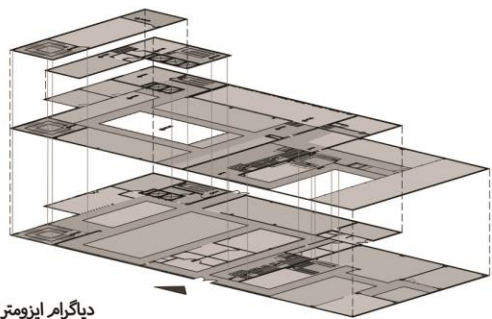
پلان طبقه همکف
مقیاس: ۱:۷۰



پلان طبقه اول
مقیاس: ۱:۷۰

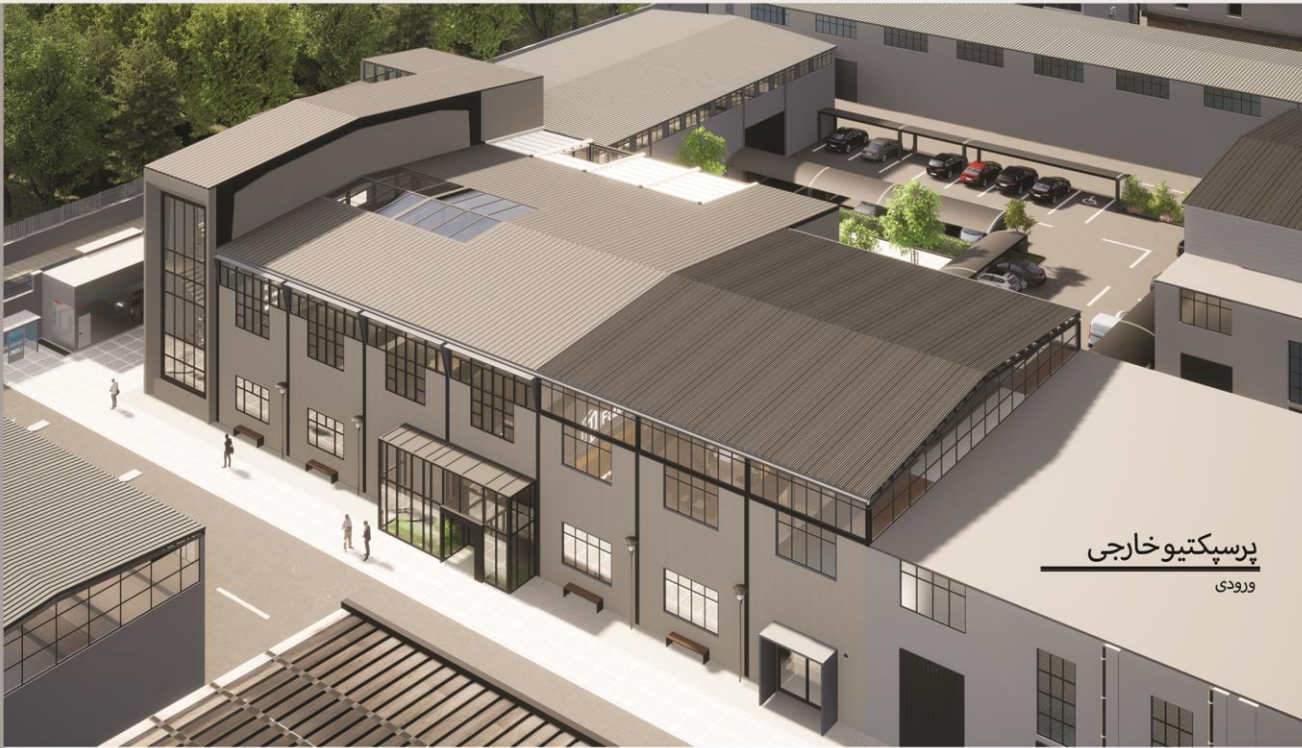


پلان طبقه دوم به همراه نیم طبقه
مقیاس: ۱:۷۰



دیگرامر ایزومتریک
ارتباط طبقات

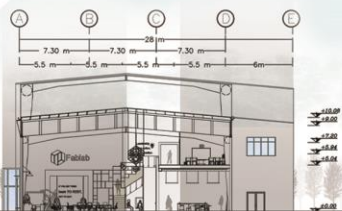




پرسپکتیو خارجی
ورودی



برش B-B
مقیاس: 1/200



برش A-A
مقیاس: 1/200





پرسپکتیو داخلی

نمای شرقی

مقیاس: 1/150



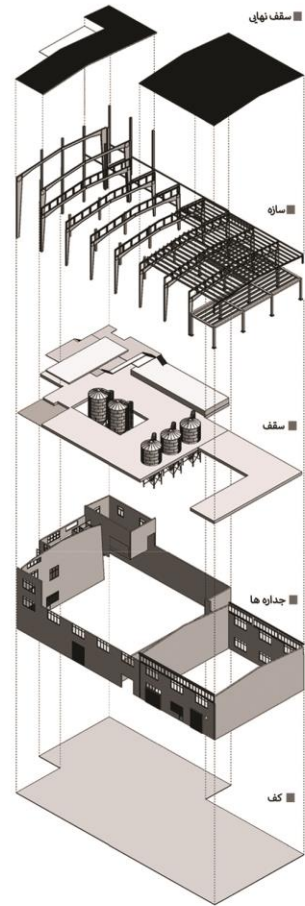
نمای غربی

مقیاس: 1/150



نمای شمالی

مقیاس: 1/150



دیاگرام انفجاری وضع موجود

مصالح نما:



سیمان شسته سفید



آلومینیوم



پوشش پارچه ای

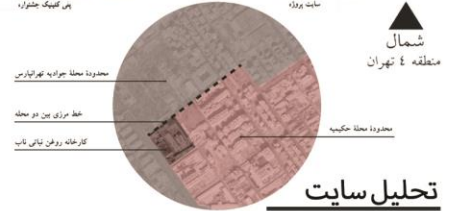


شیشه





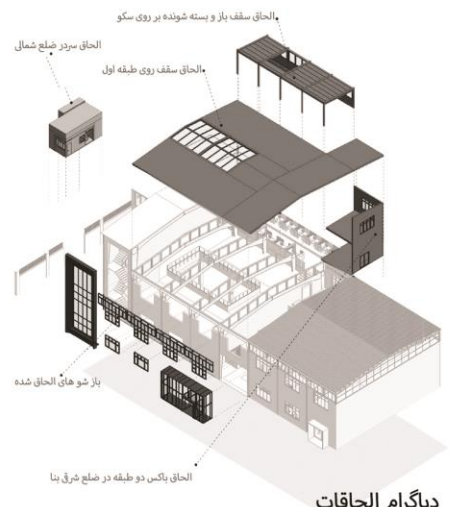
سایت پلان مقیاس: 1/500



تحلیل سایت



پرسپکتیو داخلی



دیگرام الحاقات



پرسپکتیو داخلی

Digital Media Center Of Tehran

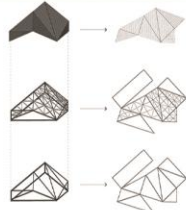
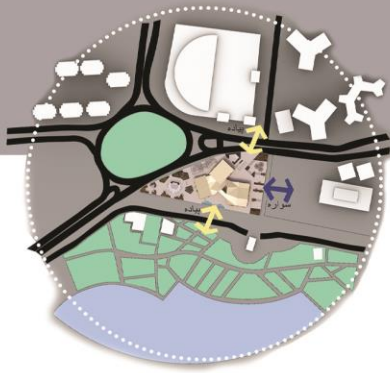
مرکز رسانه‌های دیجیتال
شهر تهران

02

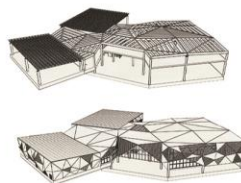
Fatemeh Mohammad Hosseini



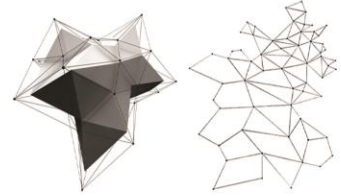
مرکز رسانه‌ای دیجیتال شهر تهران



کانسپت سازه



استفاده از خطوط مجازی در خطوط شکل دهنده مهم مرکز رسانه (کانسپت معماری)



کانسپت اول



کانسپت دوم



کانسپت سوم



کانسپت آخر



موقعیت سایت



پوشش گیاهی



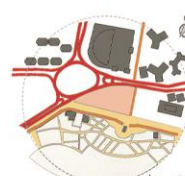
کاربری های اطراف



ورودی ها



دید مطلوب



دسترسی ها

واقعیت مجازی (VR) از سایبرنتیک متولد شد و سایبرنتیک علم ارتباطات و کنترل است. شکل بنا با توجه به هندسه زاویه ای شکل گرفته است.

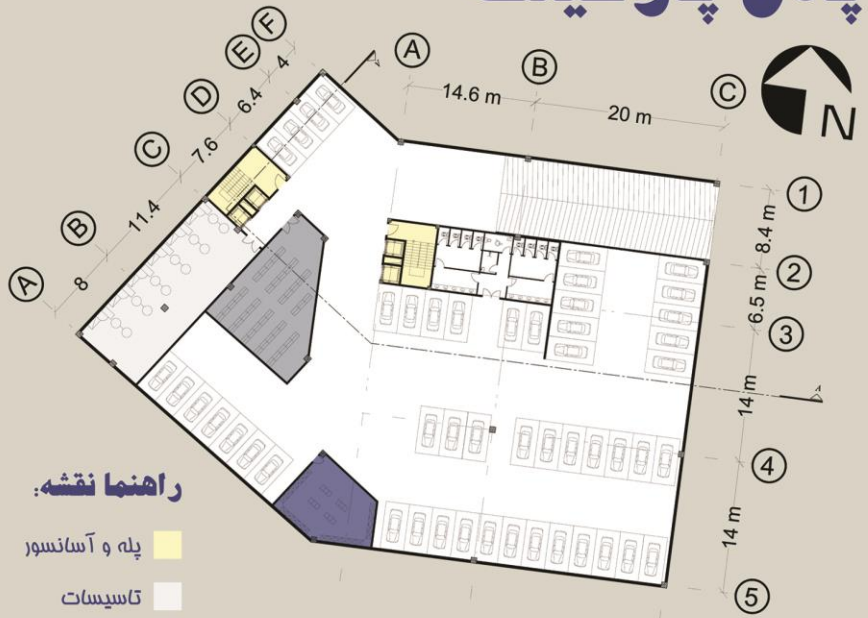


دید به سمت کوه



دید به سمت دریاچه

پلان پارکینگ



راهنما نقشه:

- پله و آسانسور
- تاسیسات
- اتاق سرور
- انبار اصلی

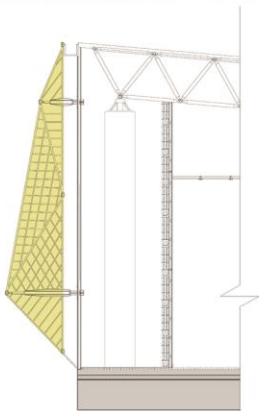
مقیاس ۱:۴۰۰



اتاق سرور



راهرو پارکینگ



بزرگنمایی
مقیاس ۱:۴۰۰



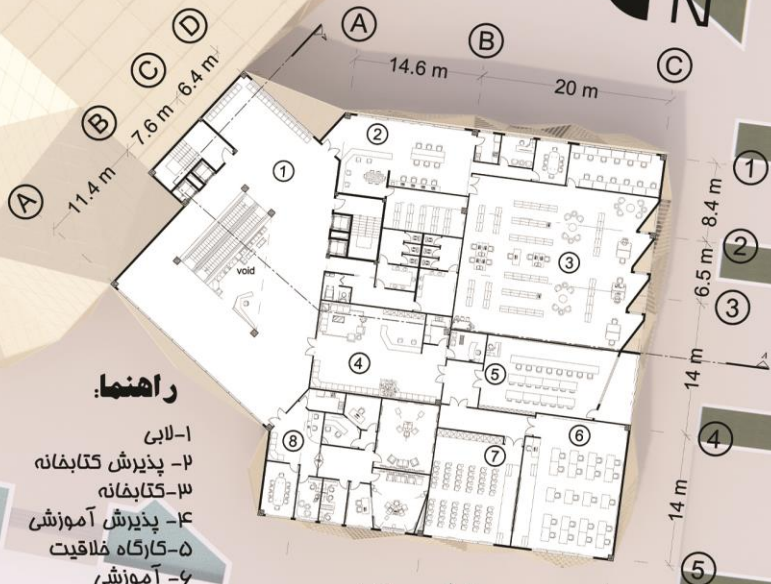
سالن هولوگرافیک



برش B-B

مقیاس ۱:۴۰۰

پلان طبقه اول



راهنما:

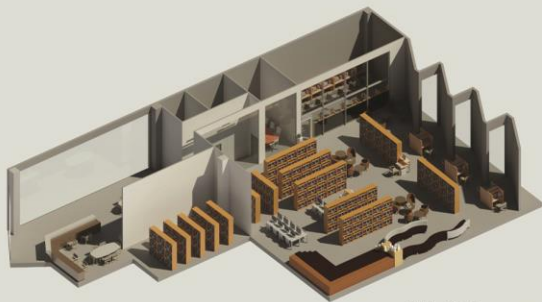
- ۱-لابی
- ۲- پذیرش کتابخانه
- ۳- کتابخانه
- ۴- پذیرش آموزشی
- ۵- کارگاه خلاقیت
- ۶- آموزشی
- ۷- کلاس آموزشی دیجیتال
- ۸- استودیوها



استودیو



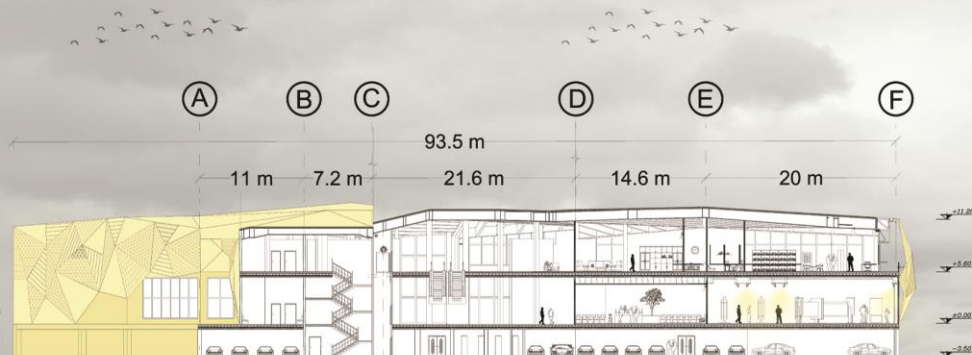
کلاس آموزشی دیجیتال



سه بعدی کتابخانه

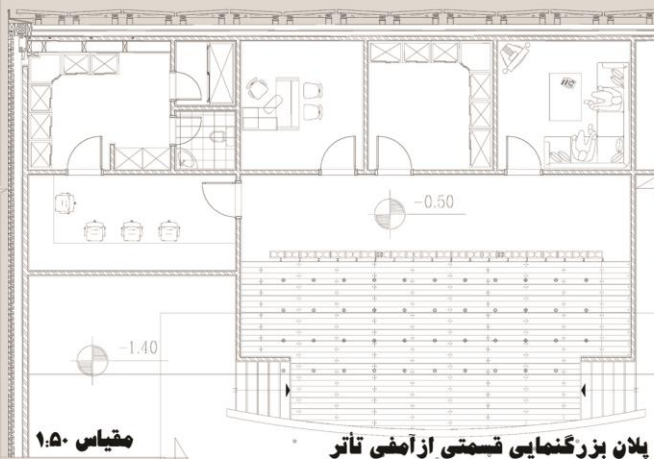


کتابخانه



برش A-A

مقیاس ۱:۲۰۰

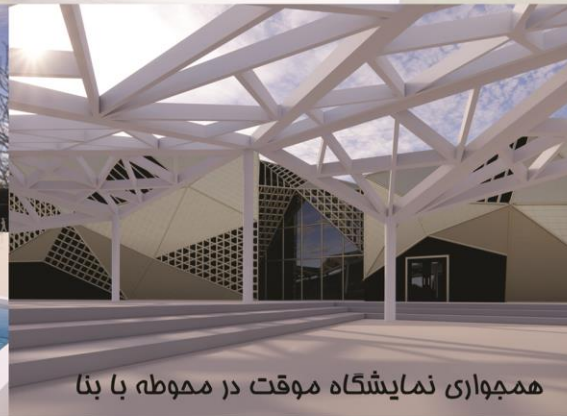
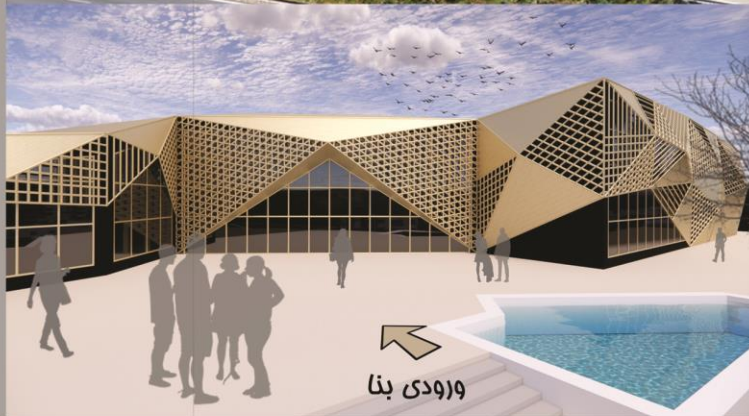
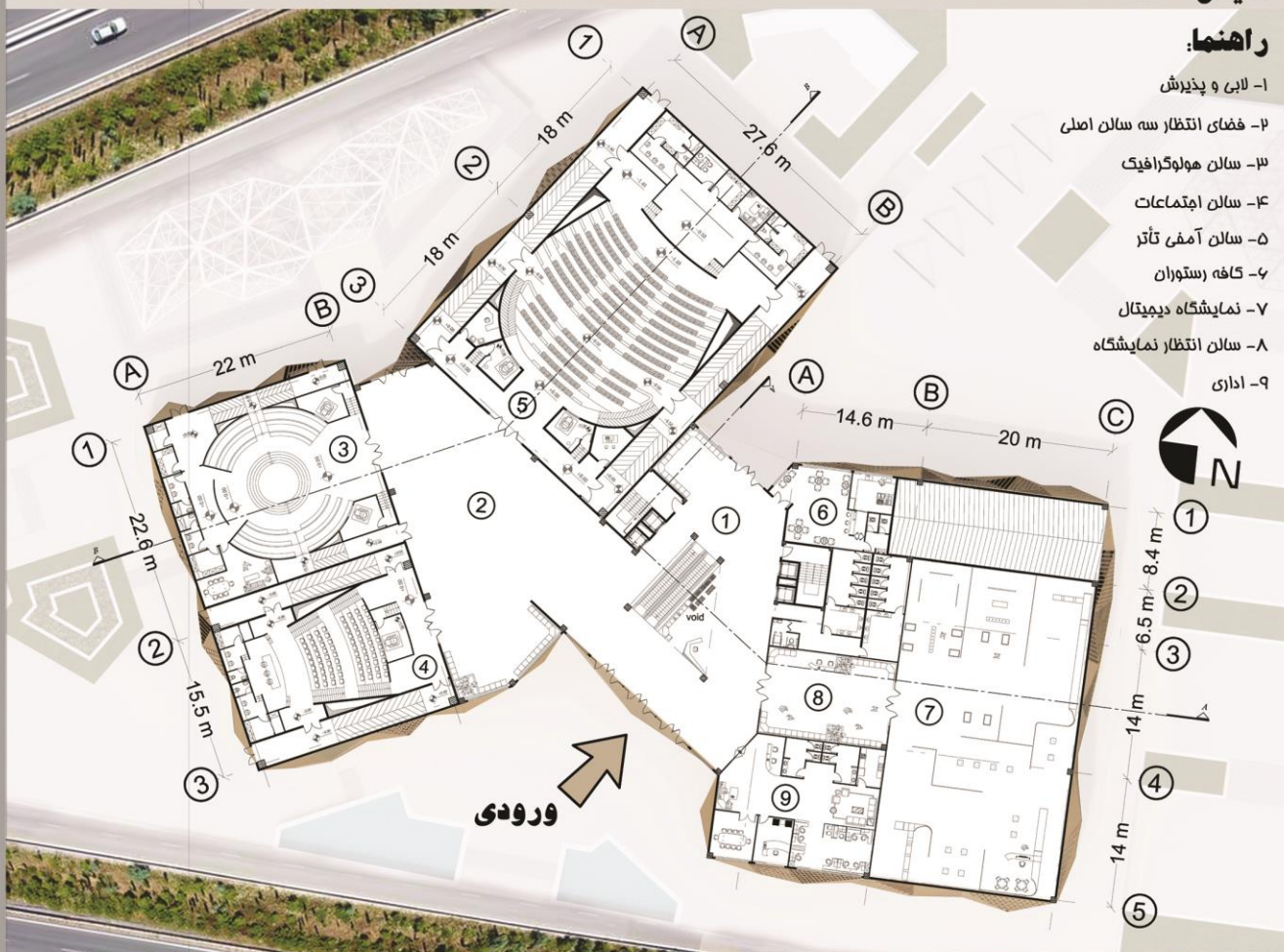


پلان طبقه همکف

مقیاس ۱:۲۰۰

راهنما:

- ۱- لابی و پذیرش
- ۲- فضای انتظار سه سالن اصلی
- ۳- سالن هولوگرافیک
- ۴- سالن اجتماعات
- ۵- سالن آمفی تئاتر
- ۶- کافه رستوران
- ۷- نمایشگاه دیجیتال
- ۸- سالن انتظار نمایشگاه
- ۹- اداری

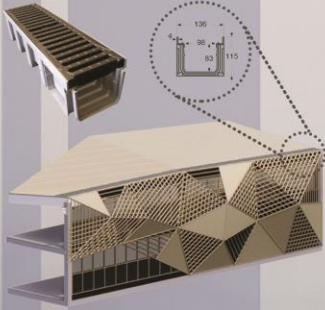


همجواری نمایشگاه موقت در محوطه با بنا

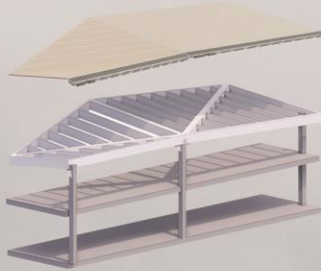
جزئیات نما

دیگرام نحوه اتصال نما به سازه

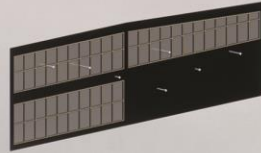
کاتر برای دفع آب باران



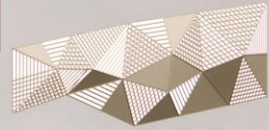
نمای دو پوسته که از صفحات مشبک و صفحات کامپوزیت آلومینیوم شکل گرفته است و به عنوان نوعی سایبان و کنترل کننده نور خورشید کاربرد دارد.



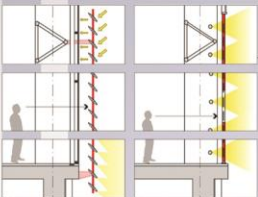
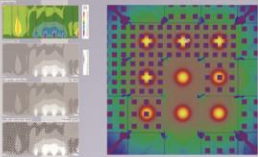
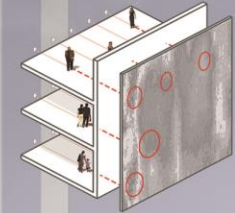
سازه اصلی با پوشش سقف از جنس ساندویچ پانل دوازده سانتی ممتاقم



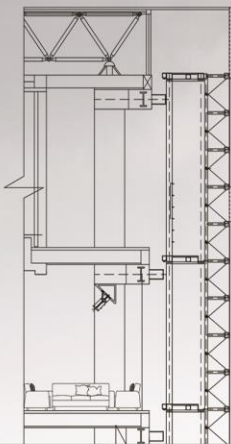
دیوار اصلی با بازشوهای کرتین وال و اتصالات برای نصب پوسته دوم



پوسته فارمی نما



عملکرد دیوار دیجیتال به این صورت است که سلول های خورشیدی سطح، در طول روز انرژی تابشی را ذخیره می کنند تا انرژی مورد نیاز تامین گردد.



بزرگنمایی برش (دیوار دیجیتال) مقیاس: ۱/۵۰



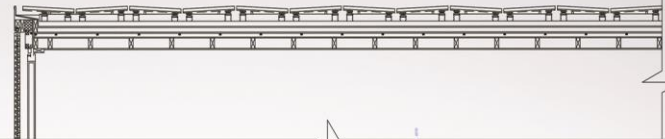
نما بیرونی



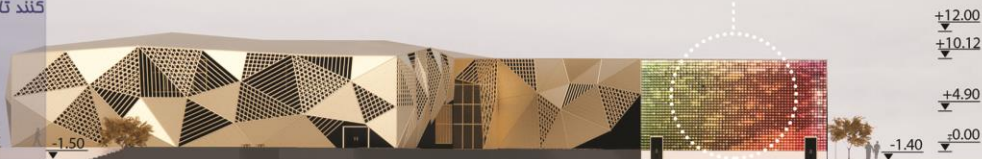
نما از داخل



فضای بین دیوار داخلی و دیوار دیجیتال



بزرگنمایی پلان (دیوار دیجیتال) مقیاس: ۱/۵۰



نما شرقی مقیاس: ۱/۲۰۰



نما غربی مقیاس: ۱/۲۰۰

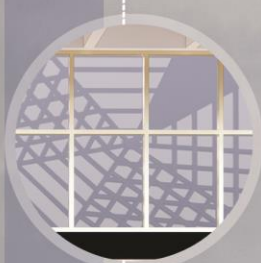
جزئیات نما



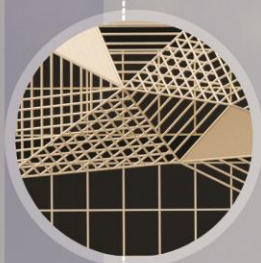
بزرگنمایی پلان (دیوار دو پوسته)
مقیاس: ۱/۵۰



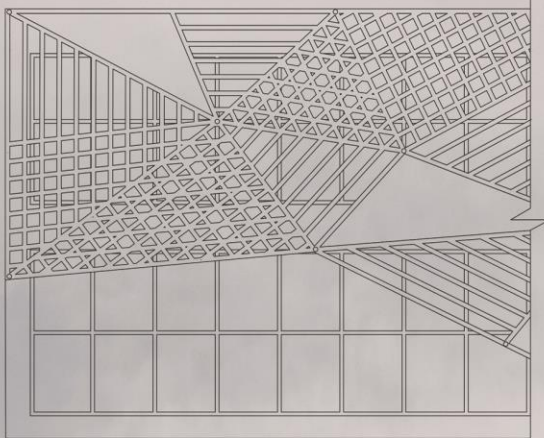
فضای بین دو پوسته



نمای از داخل



نمای بیرونی



بزرگنمایی نما (دیوار دو پوسته)
مقیاس: ۱/۵۰

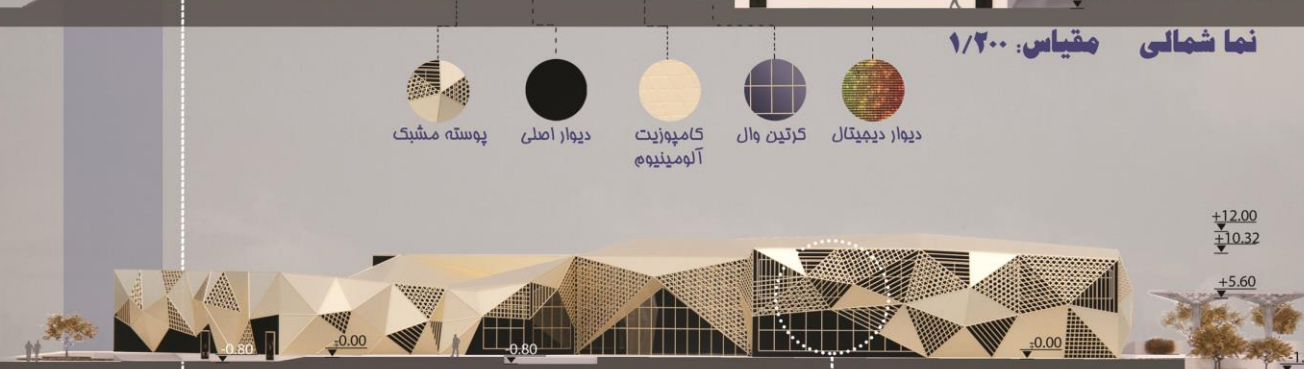


بزرگنمایی برش (دیوار دو پوسته)
مقیاس: ۱/۵۰



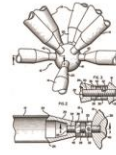
نمای شمالی مقیاس: ۱/۲۰۰

- 
پوسته مشبک
- 
دیوار اصلی
- 
کامپوزیت آلومینیوم
- 
کرتین وال
- 
دیوار دیجیتال

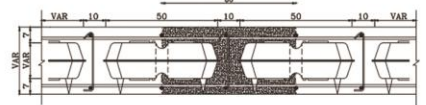


نمای جنوبی مقیاس: ۱/۲۰۰

سازه



استفاده از سقف پرهوت برای طبقات به منظور سبک سازی و پوشش دهانه های وسیع



* در صورتیکه عرض پله بیشتر از ۱۶۰۰ میلیمتر باشد، تعداد پاشک های فلزی در سه جهت اجرا می شوند



شبکه سازه فضاکار



نمونه اتصال ستون به سازه سقف شیبدار، نمونه اتصال ستون به سازه فضاکار



درز انقطاع میان دوسازه

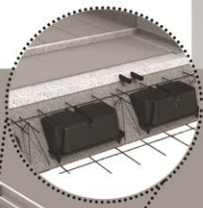
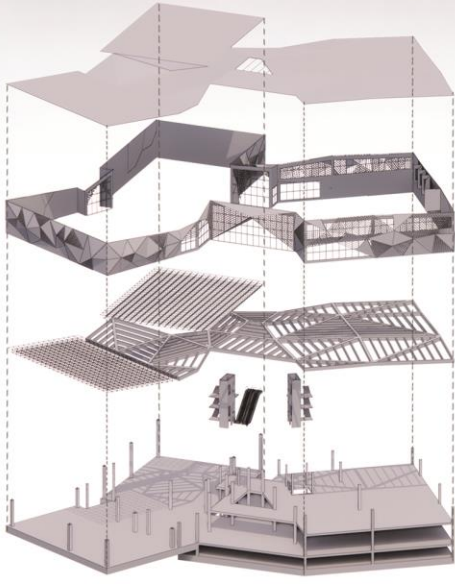
ساندویچ پانل به ضخامت ۱۲ سانت برای پوشش نهایی سقف

نمای دو پوسته و استفاده از صفحات شبکه

سازه فضاکار در بخش سالن ها
سازه نهایی طبقات از تیورق و قاب های شیبدار اصلی و
تیرهای فرعی

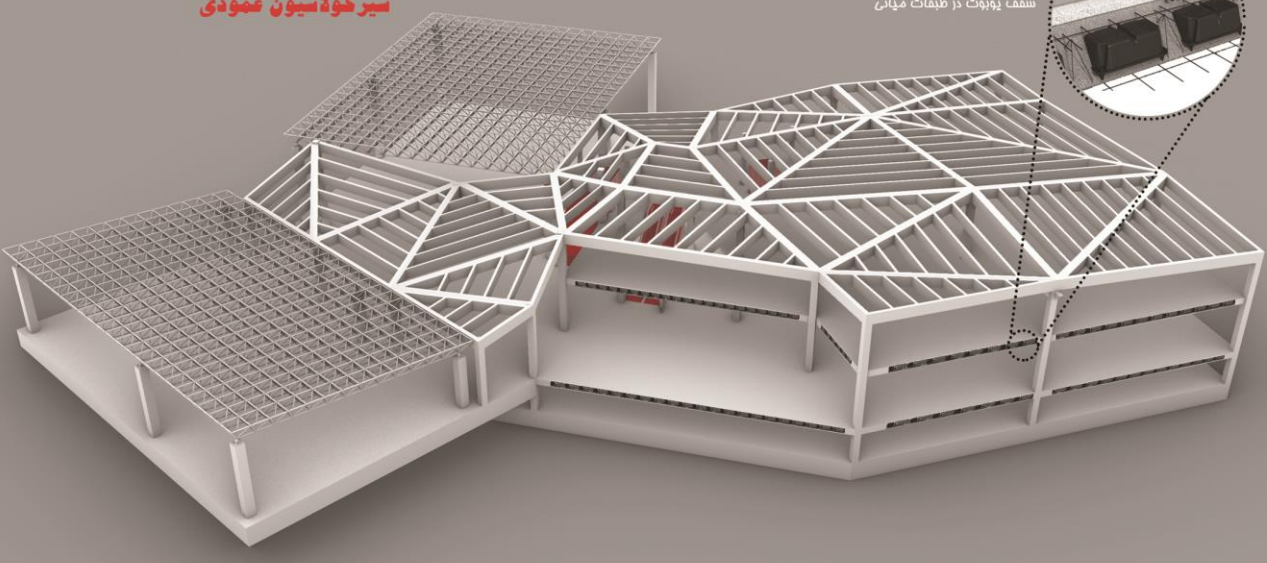
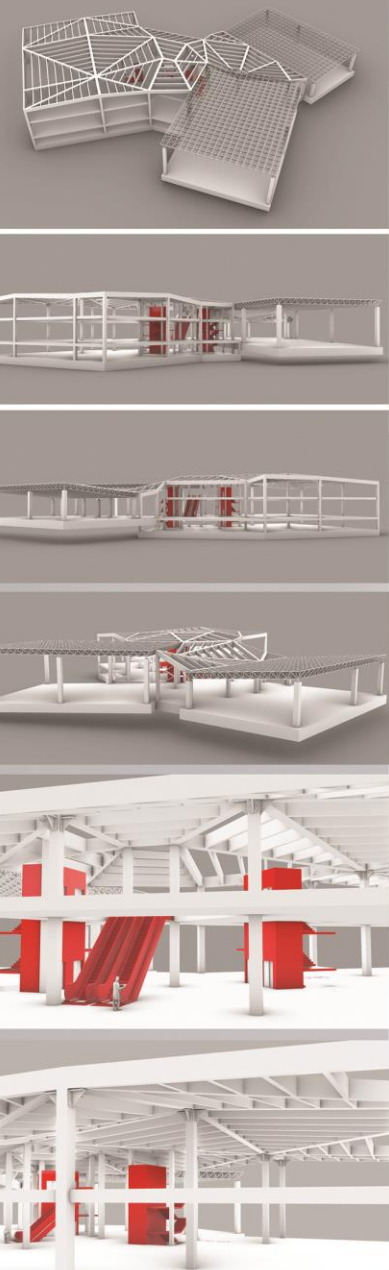
پله و آسانسور

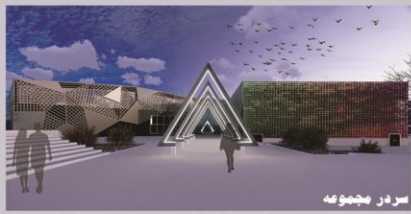
سازه طبقات از ستون های بتنی و سقف پویوت



سقف پرهوت در طبقات میانی

سیرکولاسیون عمودی





سر در بجمیوه



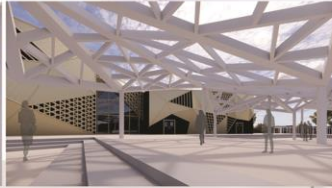
مسیر حرکتی



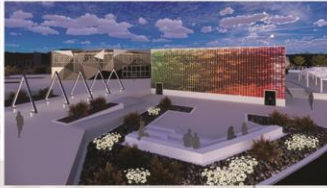
پرسپکتیو های خارجی و محوطه سازی



امفی تئاتر روباز



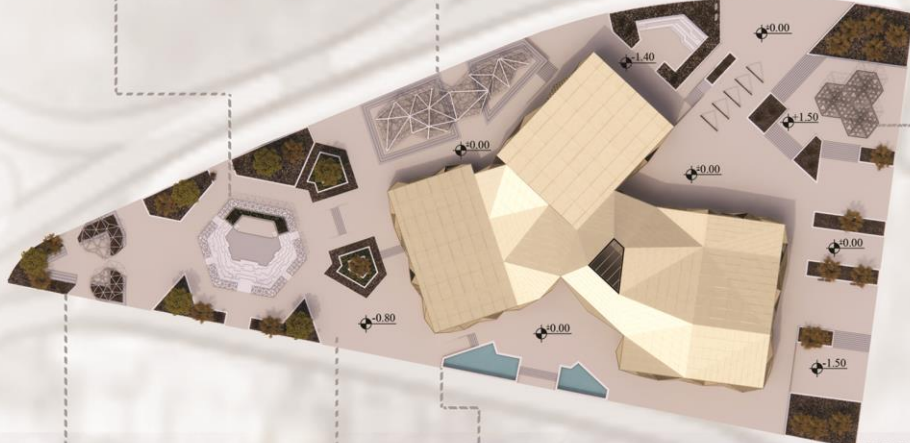
فضای نمایشگاه موقت



دیوار دیجیتال و سکوی تماشاچیان



ایمان (فضای تجمع افراد و محل نمایش های موقت)



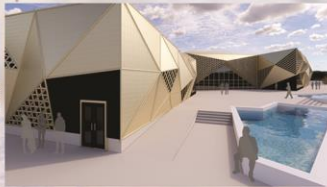
سایت پلان مقیاس: ۱/۵۰۰



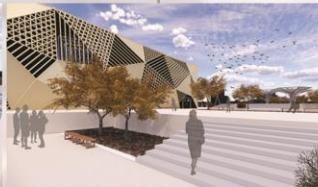
سایبان و سکوی استراحت



ورودی سانبها



ورودی جنوبی



سکوی متناسب با شیب زمین با دید به سمت دریاچه



ورودی شمالی

Plaza-Gallery Of
Tehran University
Of Art

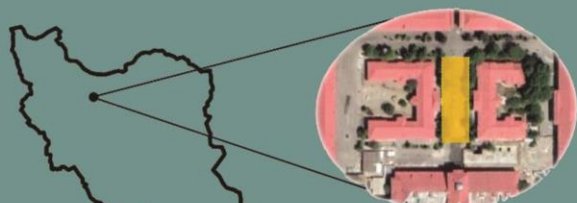
گالری-پلازا دانشگاه هنر
تهران

03

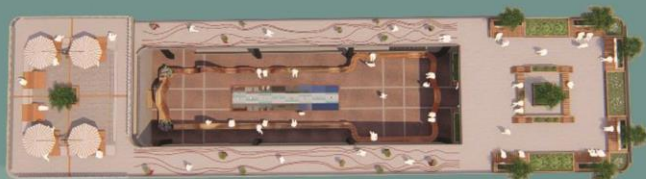
Fatemeh Mohammad Hosseini



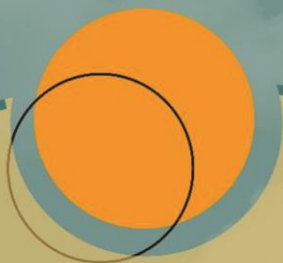
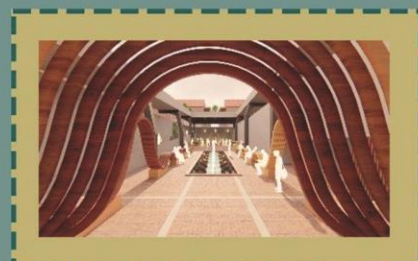




Site Placement

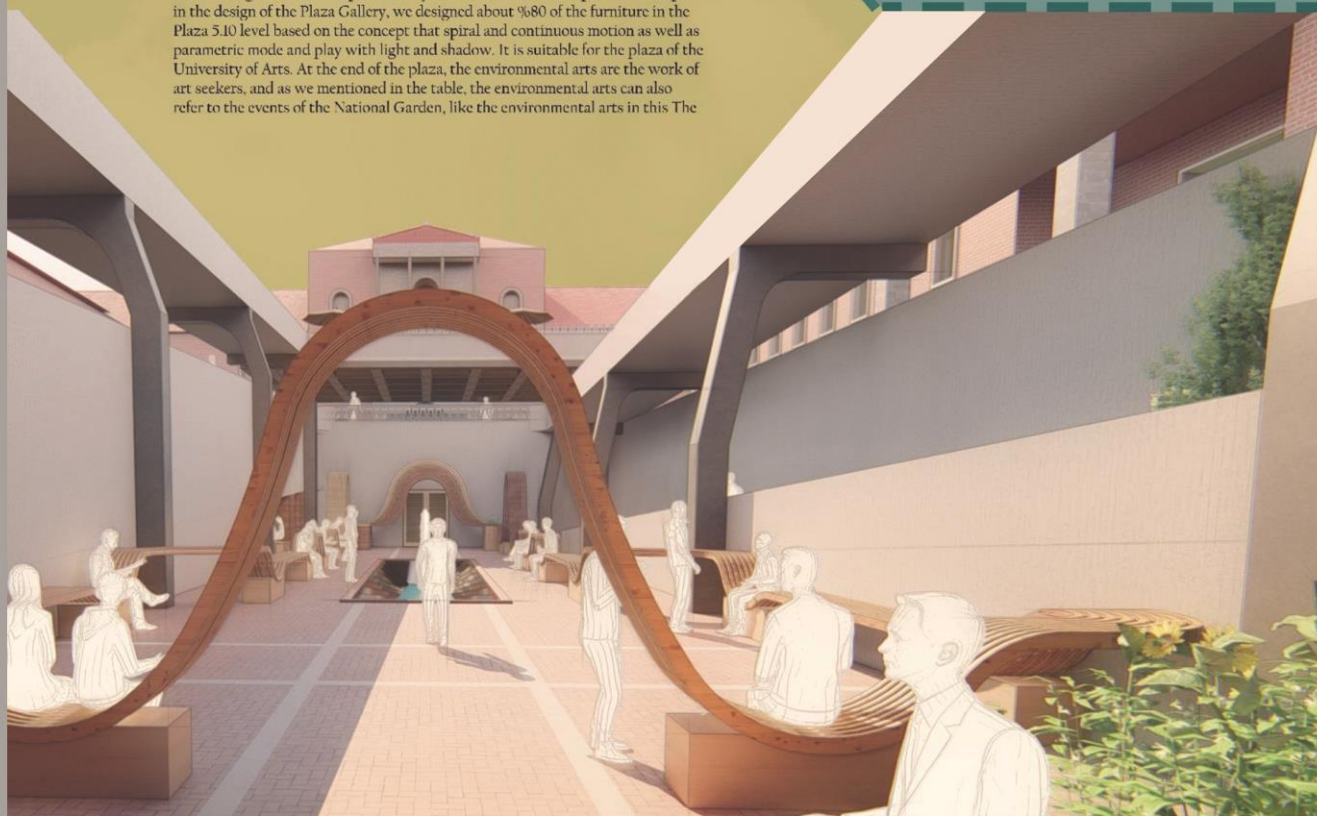


Site Plan
Scale: 1/200

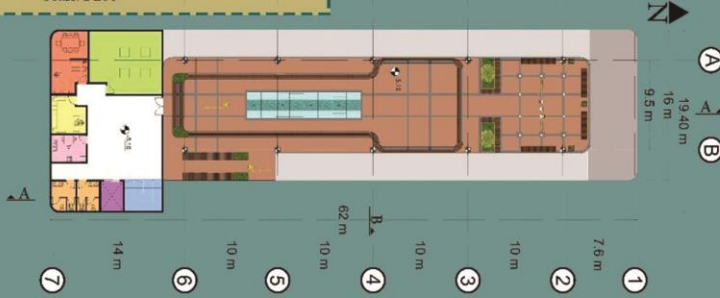


Fantasy

Considering that the concept of fantasy was one of the most important concepts in the design of the Plaza Gallery, we designed about %80 of the furniture in the Plaza 5.10 level based on the concept that spiral and continuous motion as well as parametric mode and play with light and shadow. It is suitable for the plaza of the University of Arts. At the end of the plaza, the environmental arts are the work of art seekers, and as we mentioned in the table, the environmental arts can also refer to the events of the National Garden, like the environmental arts in this The



Second Underground floor Plan
The Lowest Floor of The Plaza & Gallery
Scale: 1/200



Legend

- Lobby
- Stairs
- Elevator
- W.C
- Service Room
- Security Room
- Manager Office
- Gallery Number 1
- Plaza

First Underground floor Plan
first Floor of The Gallery + Linear Gallery
Scale: 1/200



Legend

- Lobby
- Stairs
- Elevator
- Gallery Number 2
- Archive Room
- Security Room
- Archive Room
- Gallery Number 3
- Linear Gallery



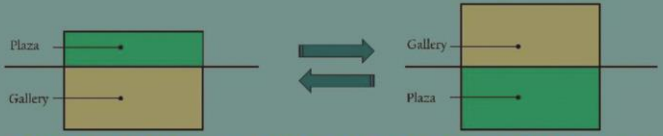
Interior Plaza Design (View No.1)



Interior Gallery Design (View No.1)



Interior Gallery Design (View No.2)



The Ideogram

The initial Idea of The Plan to Realize the Concept of Imagination in the Project was Proposed with the Idea of vertical Displacement of the two Uses of the Plaza and the Gallery. So that along The Way, sometimes The Plaza is up and The Gallery is down, and sometimes The Gallery is up and The Plaza is down.



Cross Section View B-B
Scale: 1/200



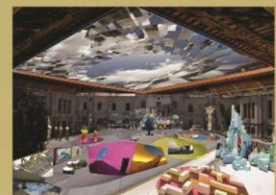
Cross Section View A-A
Scale: 1/200

Secluded Plaza

Plaza level 1.5+ and 3.00+ with the aim of creating a secluded and community-friendly space with suitable vegetation, provides a pleasant atmosphere for students to focus on their work when they need privacy. We also evoked the concept of reflecting nature through reflective materials such as mirrors on vases.



Fantasy Gallery Design



Fantasy Plaza Design



Central Branch Of Bank

شعبه مرکزی بانک

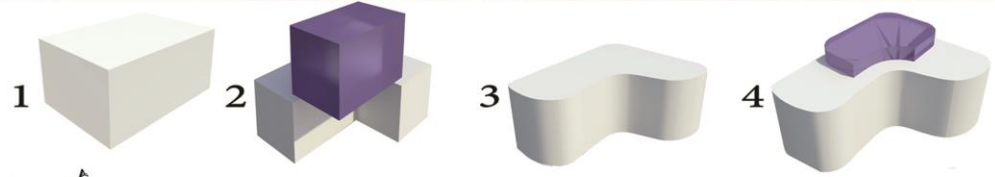
04

Fatemeh Mohammad Hosseini



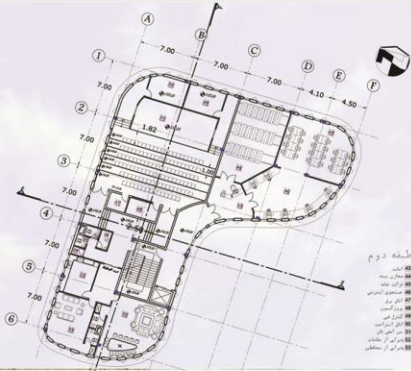


Design Process



Plans





Second floor plan 1/ 200



External Perspective



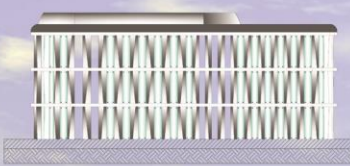
External Perspective



West Elevation Render



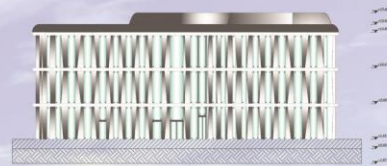
East Elevation Render



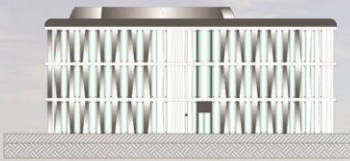
West Elevation 1/ 200



South Elevation Render



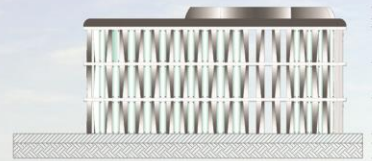
East Elevation 1/ 200



South Elevation 1/ 200



North Elevation Render



North Elevation 1/ 200



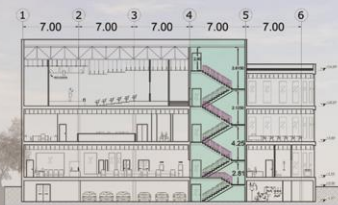
Site Analysis

Site Plan 1/400

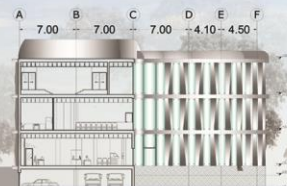


External Perspective

A bank is a financial institution that accepts deposits from the public and creates credit.[1] Lending activities can be performed either directly or indirectly through capital markets. Due to their importance in the financial stability of a country, banks are highly regulated in most countries. Most nations have institutionalized a system known as fractional reserve banking under which banks hold liquid assets equal to only a portion of their current liabilities. In addition to other regulations intended to ensure liquidity, banks are generally subject to minimum capital requirements based on an international set of capital standards, known as the Basel Accords. Banking in its modern sense evolved in the 14th century in the prosperous cities of Renaissance Italy but in many ways was a continuation of ideas and concepts of credit and lending that had their roots in the ancient world. In the history of banking, a number of banking dynasties – notably, the Medicis, the Fuggers, the Welsers, the Berenbergs, and the Rothschilds – have played a central role over many centuries. The oldest existing retail bank is Banca Monte dei Paschi di Siena, while the oldest existing merchant bank is Berenberg Bank.



Section A-A 1/200



Section B-B 1/200

Fatemeh Mohammad Hosseini

Executive projects

پروژه‌های اجرایی

05





طراحی نمای ساختمان مسکونی در پیروزی



طراحی داخلی آشپزخانه ساختمان مسکونی در پیروزی



بازطراحی و تغییر کاربری آزمایشگاه برق و الکترونیک به شتابدهنده در دانشگاه علم و صنعت ایران
وضعیت: در حال اجرا



بازطراحی و تغییر کاربری آزمایشگاه برق و الکترونیک به شتابدهنده در دانشگاه علم و صنعت ایران
وضعیت: در حال اجرا



طراحی فضای داخلی پس از بازطراحی - استفاده از قفسه‌های فلزی و چوبی در تفکیک فضایی و ایجاد حریم بین فضاها و کاربری‌های متفاوت شتابدهنده



طراحی فضای داخلی شتابدهنده علم و صنعت پس از بازطراحی - طراحی مبلمان فردی و جمعی در فضاها برای بهره‌وری بیشتر



بازطراحی و تغییر کاربری آزمایشگاه برق و الکترونیک به شتابدهنده در دانشگاه علم و صنعت ایران



بازطراحی و تغییر کاربری آزمایشگاه برق و الکترونیک به شتابدهنده در دانشگاه علم و صنعت ایران
وضعیت: در حال اجرا





Fatemeh Mohammad Hosseini

New Shushtar

شوشتر نو

06







Fatemeh Mohammad Hosseini



Graphic illustration Art

07



