

هدف از استقرار سامانه GIS



هدف از استقرار سامانه اطلاعات مکانی پوشا، ایجاد چارچوبی مناسب برای مدیریت صحیح اطلاعات و تجزیه و تحلیل داده های شبکه به منظور بهبود کیفیت فرآیندهای سازمانی می باشد.

معرفی سامانه GIS



سیستم مدیریت اطلاعات مکانی پوشا، یک سامانه برداشت و آنالیز اطلاعات مکانی می باشد که توانسته است علاوه بر فراهم سازی بستری جامع از نقشه های آنلاین و نقشه های سازمانی، شرایط ذیل را برای مدیران و کارشناسان فراهم آورد

۱. مدیریت ورژنینگ و کارتابل گردش داده

۲. ارتباط با سایر نرم افزارها مانند ARCGIS و QGIS برای بررسی یا ویرایش اطلاعات

۳. برداشت اطلاعات با دستگاه تبلت در پلتفرم پوشا

۴. ایجاد کارتوگرافی سفارشی و کاملاً حرفه ای

۵. مدیریت کاربران به صورت حرفه ای با ایجاد محدوده های کاری

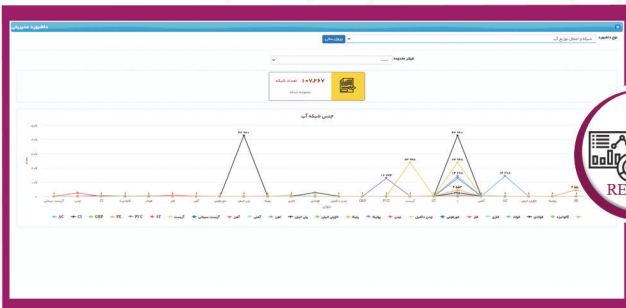
۶. ایجاد داشبوردهای مدیریتی و کاربری به صورت سفارشی

۷. تهیه و طراحی گزارشات چاپی با امکانات جامع

سامانه مدیریت و پردازش اطلاعات مکانی پوشا

داده خام یکی از مولفه های ضروری در GIS است که از نظر متخصصین به عنوان اساسی ترین عنصر GIS شناخته شده است. جمع آوری و به روزرسانی این اطلاعات مهمترین و دشوارترین بخش GIS می باشد. یکی از بهترین و مطمئن ترین روشها برای جمع آوری این اطلاعات ایجاد فرآیند ثبت اطلاعات از مرحله برداشت داده ها توسط کارشناسان مربوطه تا بررسی و تایید توسط مدیران و نهایتاً ثبت در پایگاه داده اصلی می باشد.





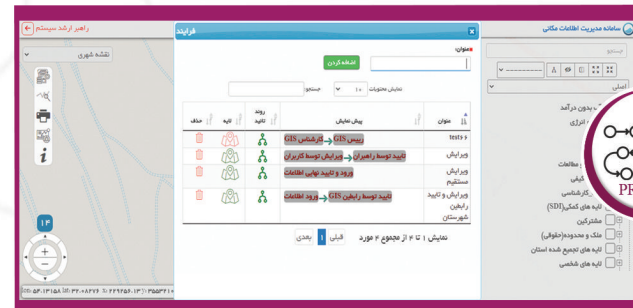
طراحی داشبوردهای سازمانی

طراحی داشبوردهای مدیریتی از الزامات هر نرم افزار است که از ترکیب گزارش های مربوطه تهیه می شوند. داشبوردهای مدیریتی برای شناسایی بهینه روندهای اصلی و ارزیابی پیشرفت در جهت دستیابی به اهداف اساسی سازمان مورد استفاده قرار می گیرند در سامانه پوشا امکان طراحی نمودارهای جدولی، خطی، دایره ای، پشته ای، عقربه ای، پیمانه ای و غیره برای لایه ها و فیلدهای مورد نیاز مدیران در مقیاس و رنگ های مختلف در نظر گرفته شده است. راهبران پس از طراحی داشبوردهای مورد نیاز می توانند دسترسی لازم را برای کاربران و محدوده های مختلف مشخص کنند.



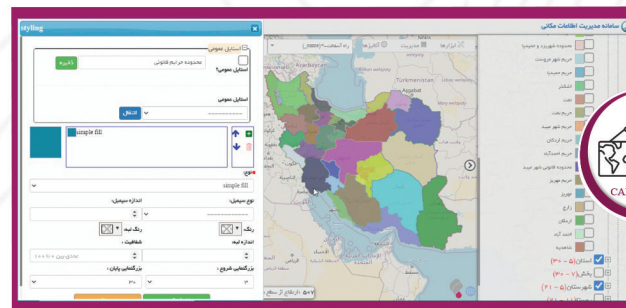
برداشت اطلاعات مکان محور با تبلت

اپلیکیشن پوشا نوعی سیستم اطلاعاتی توزیع شده می باشد که بر روی دستگاه های موبایل و تبلت ها نصب می شود و یا به عبارتی دیگر این تکنولوژی GIS را از حالت سازمانی به حالت میدانی تبدیل میکند. تکنولوژی MOBILE GIS به متخصصان میدانی این امکان را می دهد تا اطلاعات جغرافیایی را تهیه، ذخیره سازی، به روزرسانی، نگهداری و تجزیه و تحلیل کنند.



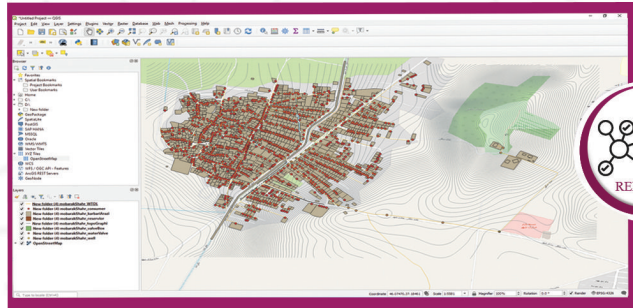
مدیریت ورژنینگ و کار تابل گردش داده

یکی از مزایای منحصر به فرد سامانه پوشا، فرآیند گردش داده در مدیریت ورژنینگ جهت بررسی و تایید اطلاعات ارسال شده توسط کارشناسان می باشد. در فرآیند گردش داده گروه های کاربری عملیات درج، ویرایش و حذف داده ها را انجام داده و پس از بررسی در بخش کارهای ارسال نشده و لایه های شخصی برای تایید مدیران بالا دستی در فرآیند تایید قرار می دهند نهایتاً امور تایید شده تحت ورژن جدید در پایگاه داده اصلی ثبت می گردد.



ایجاد کارتوگرافی سفارشی و کاملاً حرفه ای

یکی از اقدامات اولیه در استفاده از سامانه های GIS سفارشی سازی کارتوگرافی به صورت کاربر پسند می باشد که در نرم افزار پوشا، به تفکیک نوع عارضه های نقطه ای، خطی و پلیگونی به صورت کاملاً حرفه ای به این مهم پرداخته شده است.



ارتباط با سایر نرم افزارها مانند ARG GIS

سامانه پوشا دارای قابلیت همگام سازی و ارتباط مستقیم با نرم افزارهای مکانمند مانند ARC GIS و AUTOCAD می باشد که در تسریع ویرایش داده ها، گرفتن خروجی با فرمت های استاندارد، اعمال آنالیز مکانی و غیره بسیار کاربردی است.