



LIMS

Laboratory Information Management System

سیستم مدیریت اطلاعات آزمایشگاه

سیستم مدیریت اطلاعات آزمایشگاهی (LIMS) گاهی با عنوان سامانه اطلاعات آزمایشگاه (LIS) یا سامانه مدیریت آزمایشگاه (LMS) شناخته می‌شود که در واقع سامانه مدیریت اطلاعات و آزمایشگاه مبتنی بر نرم‌افزار است با ویژگی‌های که عملیات اجرایی یک آزمایشگاه مدرن را پشتیبانی کند.

شرکت مجری



شرکت پیمان پردازش نیام

شرکت دانش بنیان پیمان پردازش نیام، به شماره ثبت ۱۵۷۰۲، در سال ۱۳۹۴، با رویکرد ارائه خدمات در زمینه نرم افزارهای مدیریت پروژه های سازمانی و سیستم های مدیریت اطلاعات مکانی



یزد - خیابان شهید مطهری- پارک علم و فناوری اقبال

مشکلات اصلی سامانه موجو



قدیمی بودن تکنولوژی
(DC_Client/Server)



عدم واکنش گرا بودن
(No_Responsive)



سرعت پایین
پایگاه داده ها



سرعت پایین
سامانه



راهکارها و پیشنهادات

سیستم متمرکز

- ✓ Web GIS
- ✓ LIMS

واکنش گرا

- ✓ Desktop
- ✓ Tablet
- ✓ Mobile

پایگاه داده ها

- ✓ Index
- ✓ Relational
- ✓ Structure
- ✓ Query

سرعت سامانه

- ✗ Asp Web
- ✓ PHP
- ✓ Laravel
- ✓ Ext.js

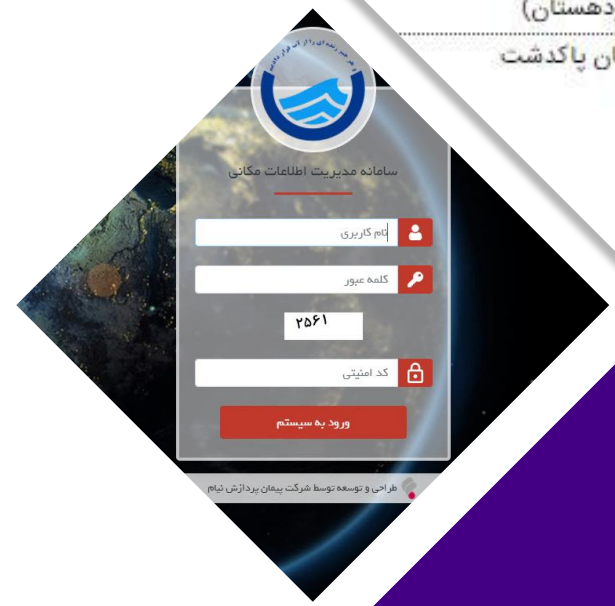
معرفی سامانه LIMS



سامانه مدیریت اطلاعات آزمایشگاهی LIMS، راهکاری نرم‌افزاری و تحت وب، جهت ساماندهی و مکانیزه‌سازی فرآیندهای برداشت نمونه‌های آزمایشگاهی، گرفتن آزمون از نمونه‌ها، بررسی و تایید نتایج (اطلاعات) می‌باشد.



- آذربایجان
- اردبیل
- اصفهان (استان)
- البرز (استان)
- ایلام (استان)
- بوشهر (استان)
- تهران (استان)
- شرکت آب و فاضلاب استان تهران
- آب و فاضلاب تهران-بخش روستا
- اسلامشهر (شهرستان)
- بهارستان (شهرستان)
- پاکدشت (شهرستان)
- سطح شهرستان پاکدشت (بخش)
- سطح شهرستان (دهستان)
- سطح شهرستان پاکدشت
- شریف آباد (بخش)
- مرکزی (بخش)
- پردیس (شهرستان)
- پیشوا (شهرستان)
- تهران (شهرستان)
- دماوند (شهرستان)
- رباط کریم
- ستاد



امکانات و مزایای سامانه LIMS



ثبت و نمایش محل ها در بستر نقشه



امکان تعریف پرسنل بهداشت آب



امکان تخصیص نقش به پرسنل بهداشت آب



امکان ثبت آزمون های آب وفاضلاب



امکان ثبت فرم بازدید توسط نمونه بردار



قابلیت های اصلی در سامانه

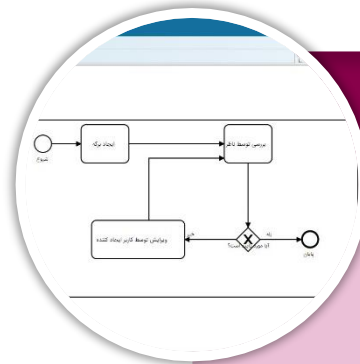
استفاده از نقشه



سامانه آب بان



فرآیندها

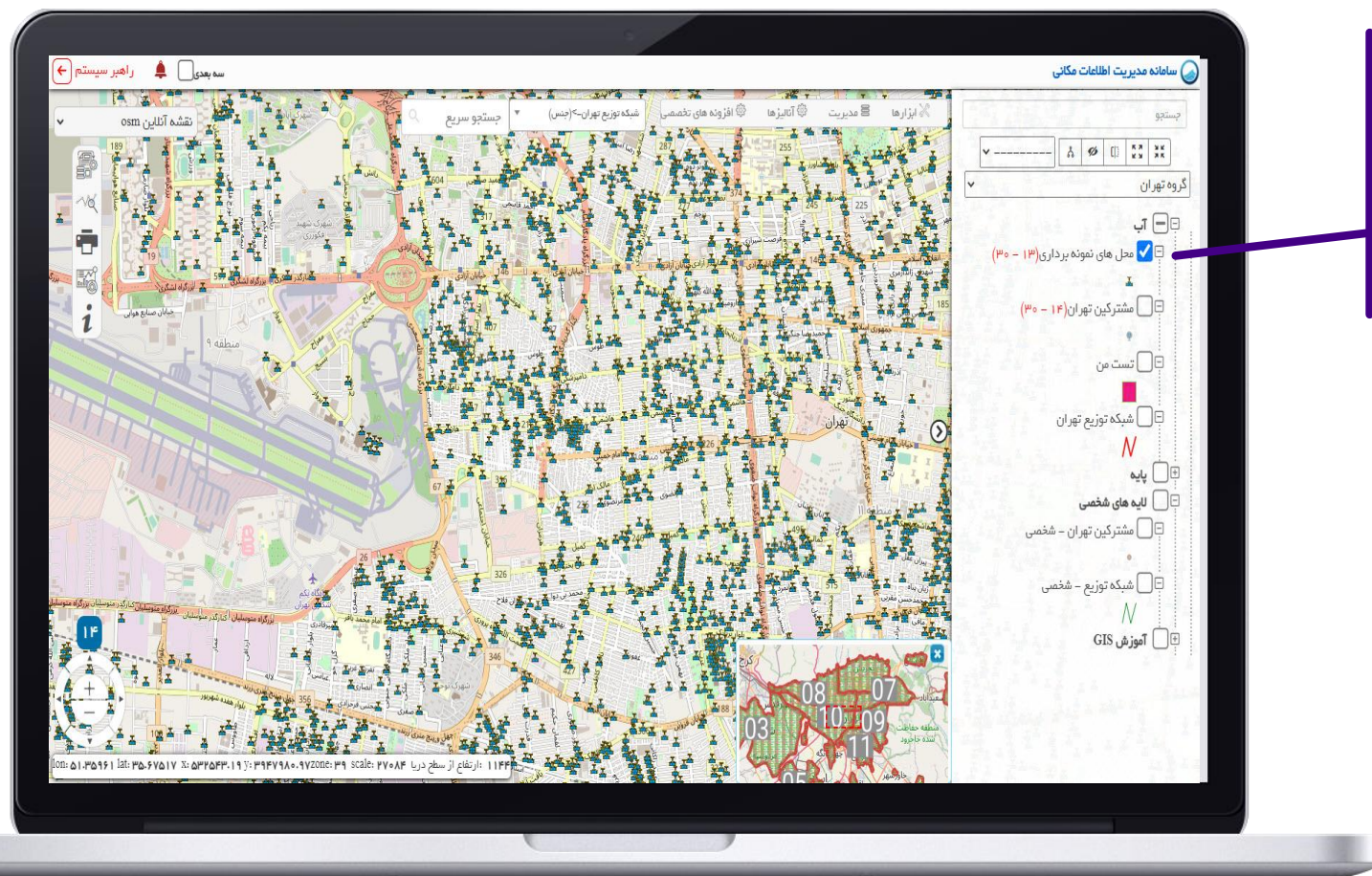


داشبوردها

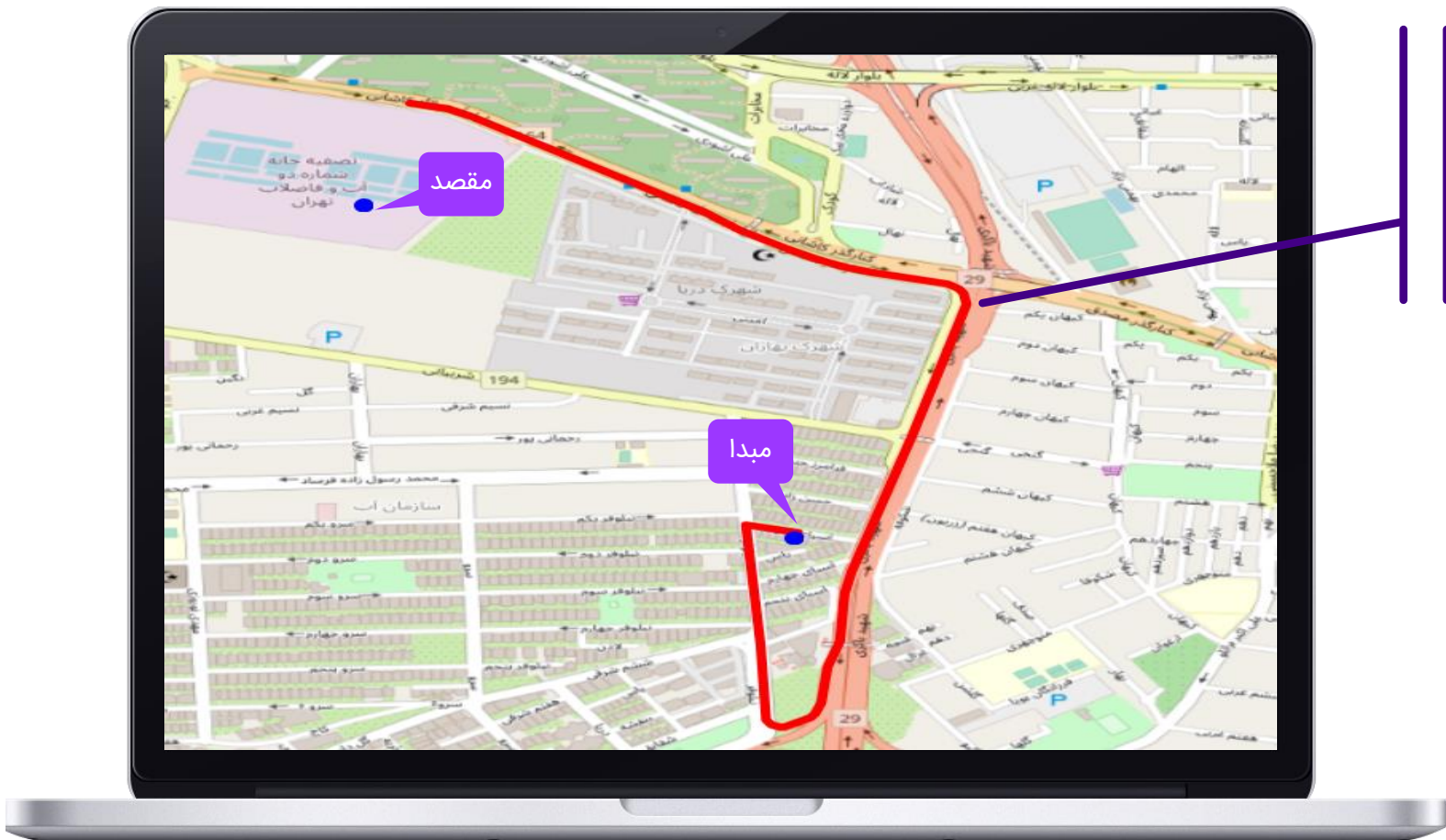


بارگذاری لایه ها

نمایش لایه های بارگذاری شده در بستر نقشه



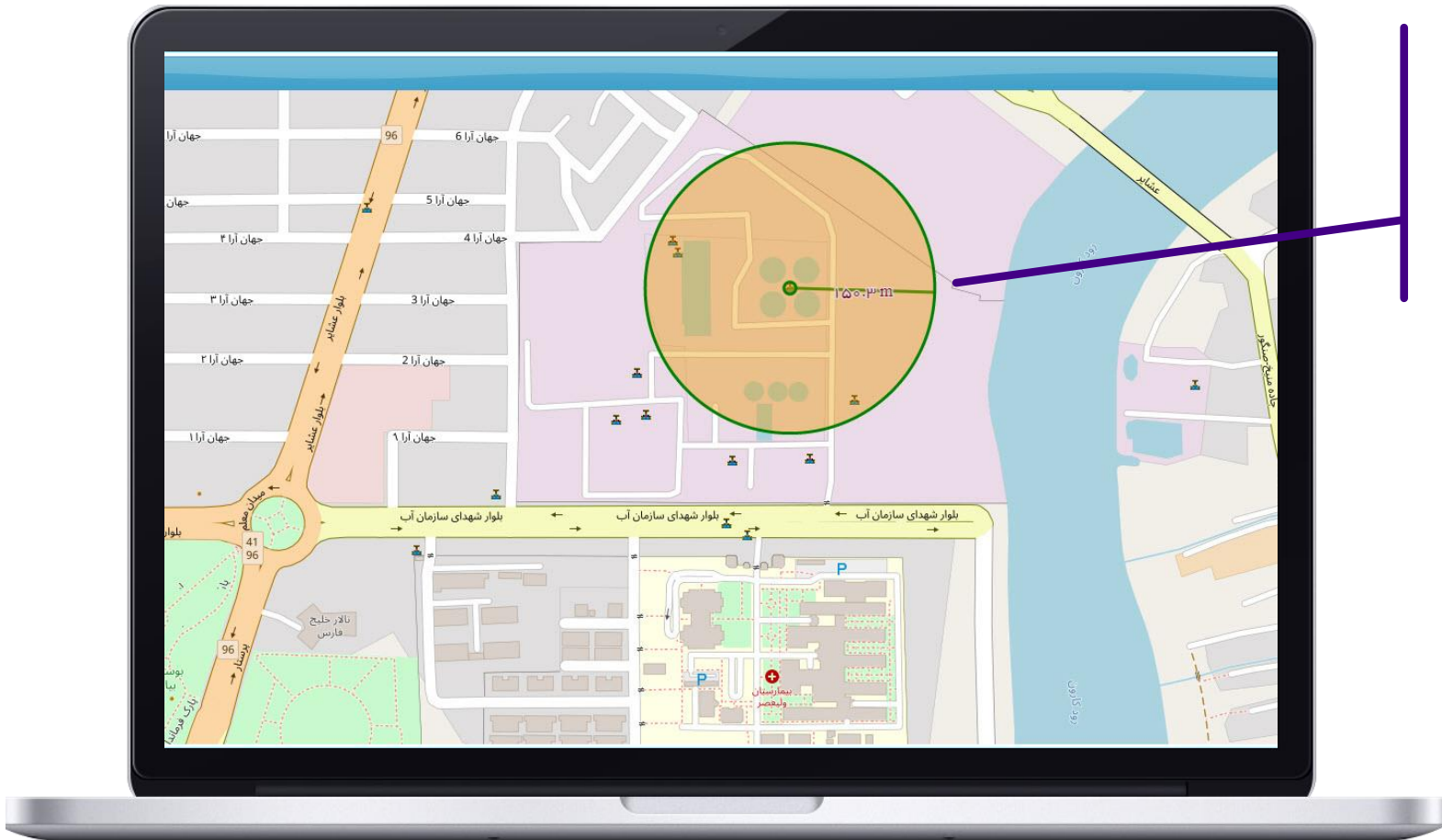
مسیریابی



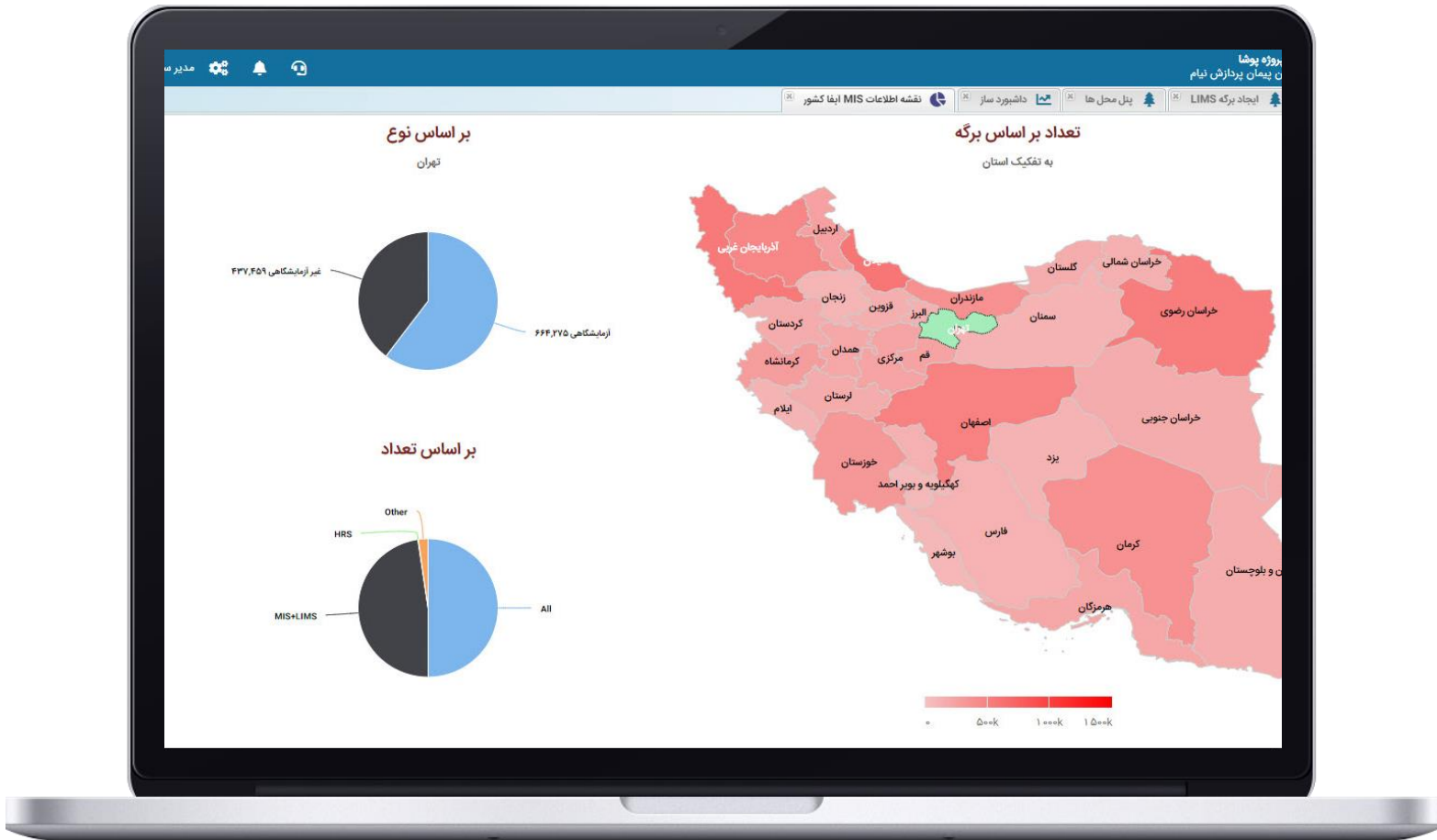
پیشنهاد کوتاهترین مسیر برای برداشت
نمونه

امکان بافر زدن

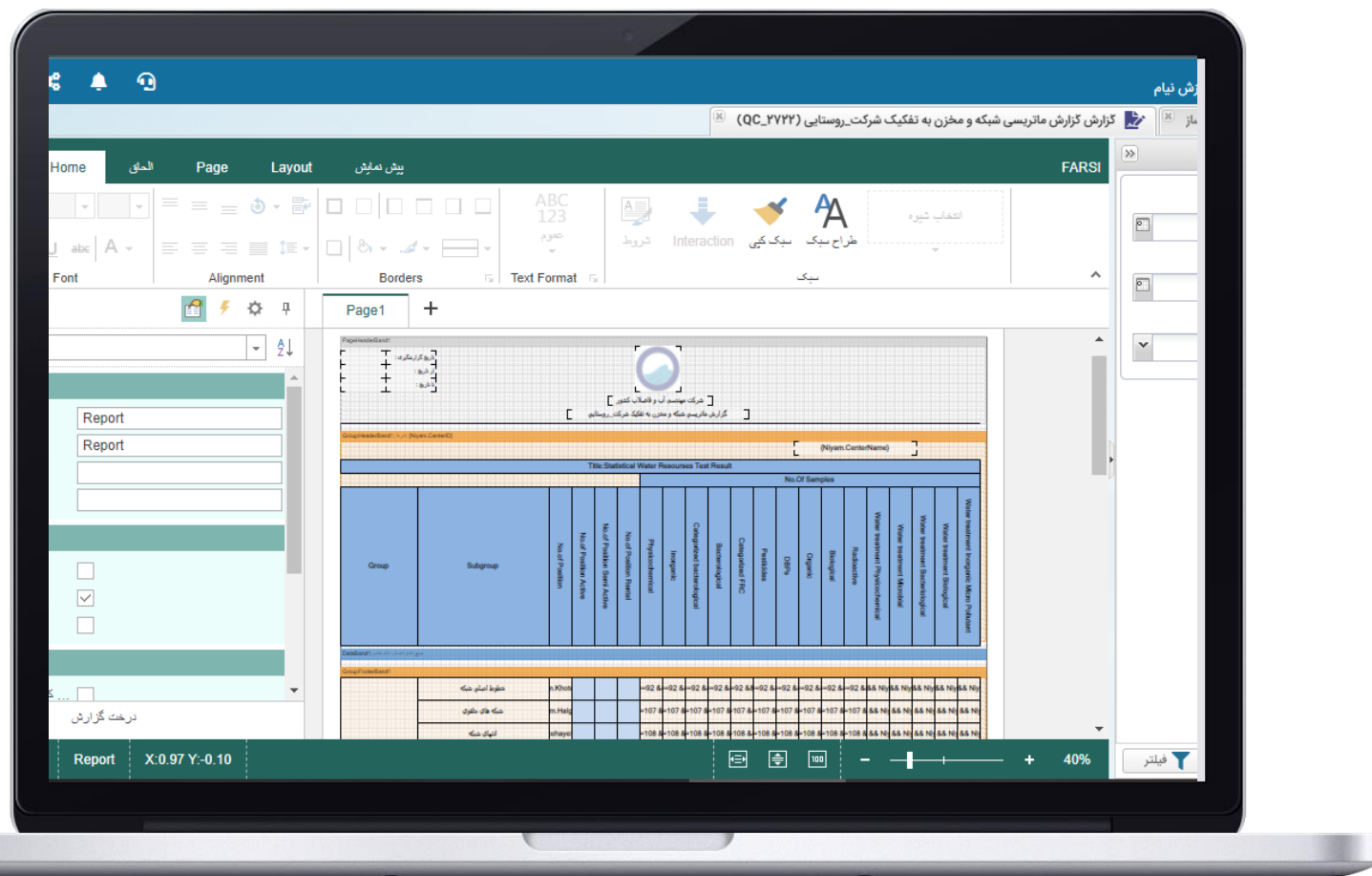
امکان بافر زدن محدوده برداشت و اطمینان
از حضور برداشت کننده در محل



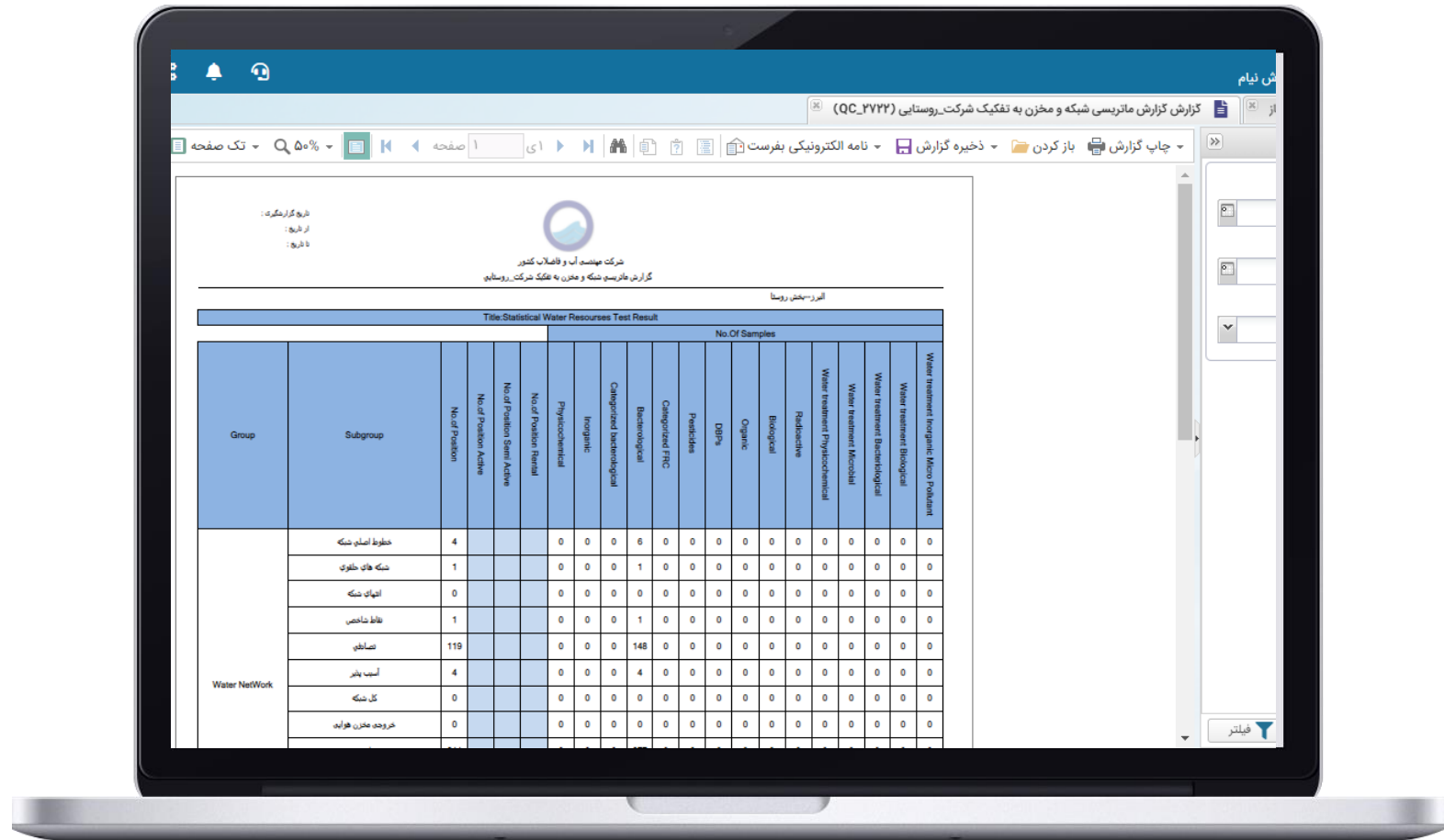
داشبورد ساز



گزارش ساز



گزارش ساز



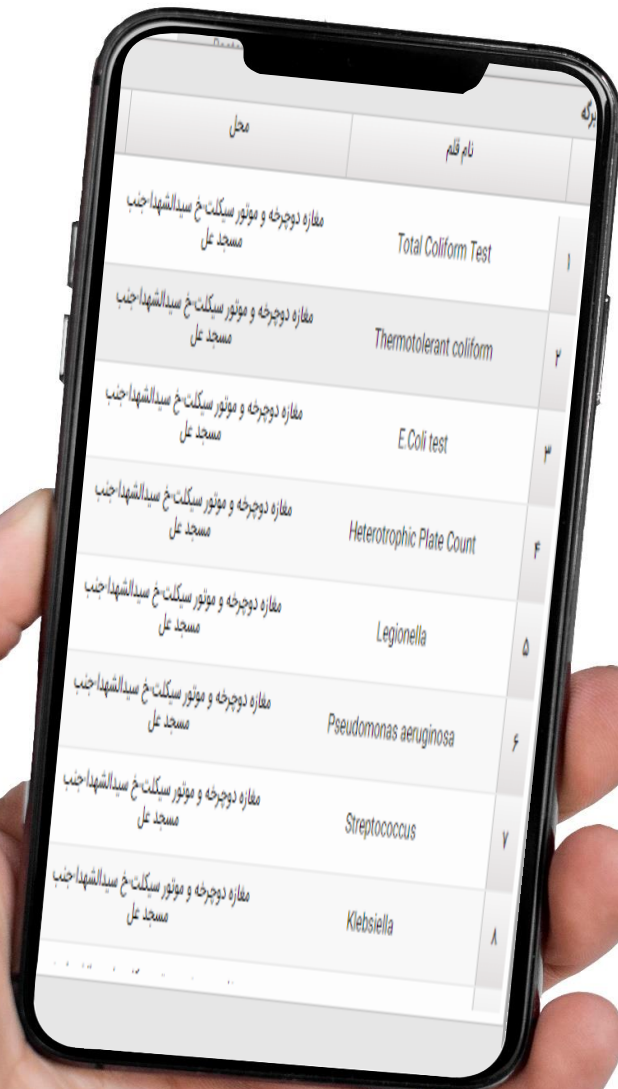
گزارش ساز

شماره گزارشگر: _____
 تاریخ: _____
 تاریخ: _____

شرکت مهندسی آب و فاضلاب کشور
 آخرین وضعیت انقباضات و آلودگی آب و فاضلاب به تفکیک شرکت

آخرین مورد (تصوب شده) - دوره					
رتبه	شرکت	انقباضات آب	آلودگی آب	انقباضات فاضلاب	آلودگی فاضلاب
1	آذربایجان شرقی - بخش شهر	3577	4480	2287	44
2	آذربایجان غربی - بخش شهر	0	0	0	0
3	ارمنستان - بخش شهر	1055	1122	301	932
4	اصفهان	2214	3984	1955	3671
5	البرز - بخش شهر	1154	2339	799	2106
6	ایلام - بخش شهر	1044	1060	649	737
7	بوئنهر - بخش شهر	0	0	0	0
8	تهران - بخش شهر	0	0	0	0
9	چهارمحال و بختیاری - بخش شهر	794	821	313	345
10	چهارمحال و بختیاری - بخش شهر	2266	2289	1701	1851
11	خراسان رضوی - بخش شهر	799	911	0	0
12	خراسان رضوی - بخش شهر	1534	1589	622	768
13	خوزستان - بخش شهر	416	416	418	418
14	خوزستان - بخش شهر	430	430	378	378
15	خوزستان - بخش شهر	3388	6149	488	606
16	سیستان و بلوچستان	351	351	0	0
17	سیستان و بلوچستان	1030	1183	99	207
18	فارس	0	0	0	0

سامانه آب بان



محل	نام قلم	ردیف
مقاره دوچرخه و موتور سیکلت خ سیدالشهدا جنب مسجد عل	Total Coliform Test	۱
مقاره دوچرخه و موتور سیکلت خ سیدالشهدا جنب مسجد عل	Thermotolerant coliform	۲
مقاره دوچرخه و موتور سیکلت خ سیدالشهدا جنب مسجد عل	E.Coli test	۳
مقاره دوچرخه و موتور سیکلت خ سیدالشهدا جنب مسجد عل	Heterotrophic Plate Count	۴
مقاره دوچرخه و موتور سیکلت خ سیدالشهدا جنب مسجد عل	Legionella	۵
مقاره دوچرخه و موتور سیکلت خ سیدالشهدا جنب مسجد عل	Pseudomonas aeruginosa	۶
مقاره دوچرخه و موتور سیکلت خ سیدالشهدا جنب مسجد عل	Streptococcus	۷
مقاره دوچرخه و موتور سیکلت خ سیدالشهدا جنب مسجد عل	Klebsiella	۸

- ◆ امکان تعیین برنامه نمونه برداری برای نمونه برداران در سامانه و ارسال برنامه به اپلیکشن نمونه برداران
- ◆ امکان ثبت نتایج آزمون های کلرسنجی، کدورت، PH و دما در محل
- ◆ امکان تکمیل فرم های بازدید(چاه و مخزن) در ارتباط با برنامه ایمنی آب
- ◆ یافتن کوتاهترین مسیر جهت حرکت نمونه بردار به سمت محل
- ◆ اطمینان از حضور نمونه بردار در محل جهت برداشت نمونه
- ◆ قابلیت ثبت مسافت طی شده در اپلیکیشن