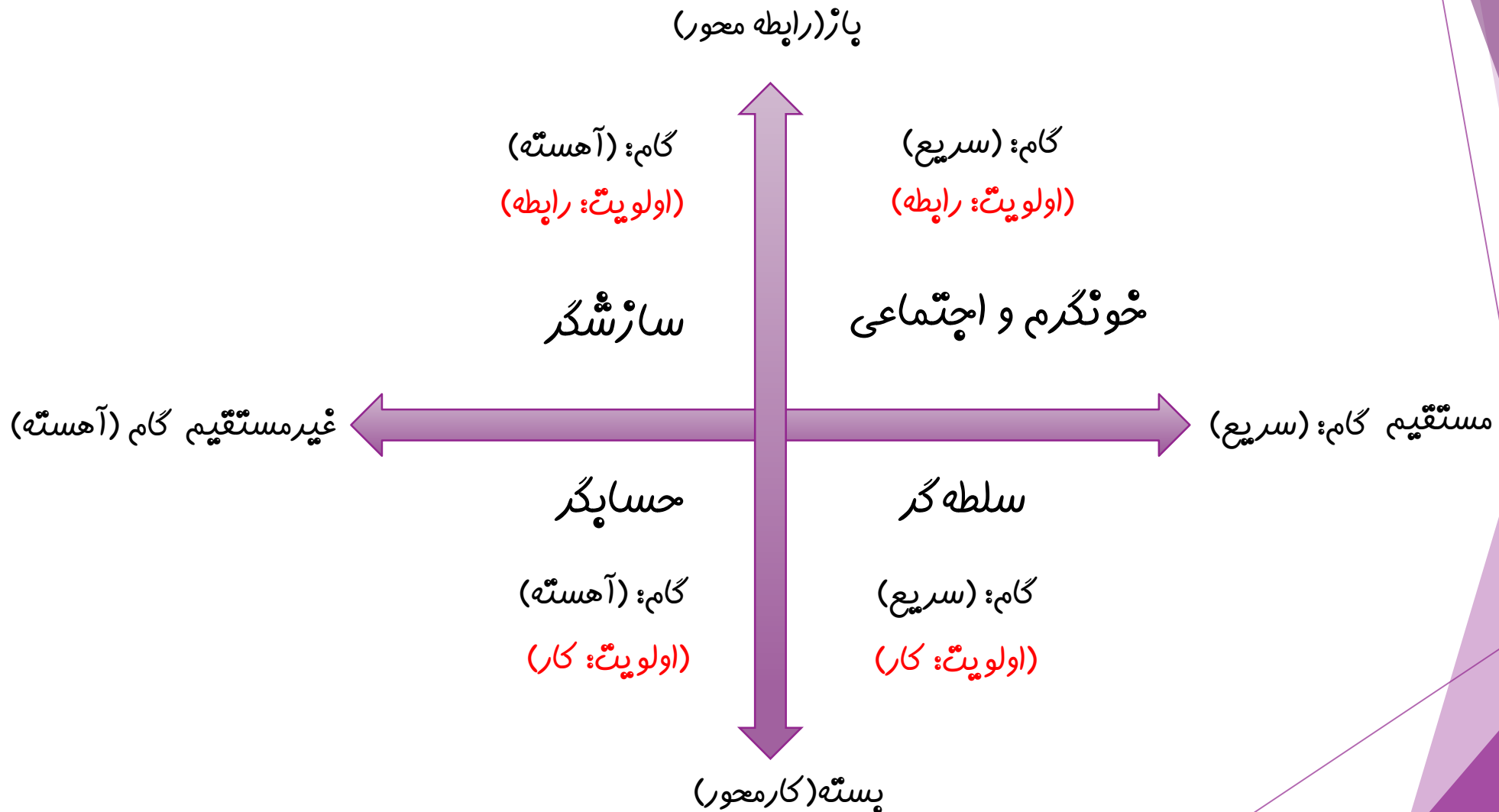


چهار الگوی ارتباطی در ارتباط مؤثر و نفوذ در دیگران



مدرس: مرضیه رستمی

ترکیب جهت‌گیری‌های ارتباطی (مختصات الگوی ارتباطی):



الگوی ارتباطی سلطه گر:

سلطه گرها به مختصات رفتاری (مستقیم) و (پسته) گرایش دارند:



❖ ذهن جستجوگر دارند

❖ فعال و پی‌قادرند

❖ استقبال از تغییر و تحول

❖ پرداختن به اصل کلام (مخلاصه‌گویی)

❖ پیشتاز در آموزش و تجربه کردن

❖ واقع به مهارت‌های مدیریتی

❖ مشتاق رسیدن به هدف، مقام و رتبه، پول و درآمد بیشتر

الگوی ارتباطی سلطه گر:



❖ پاسخ در تصمیم گیری

❖ محکم و استوار در سخنرانی

❖ به شدت رقابت‌جو

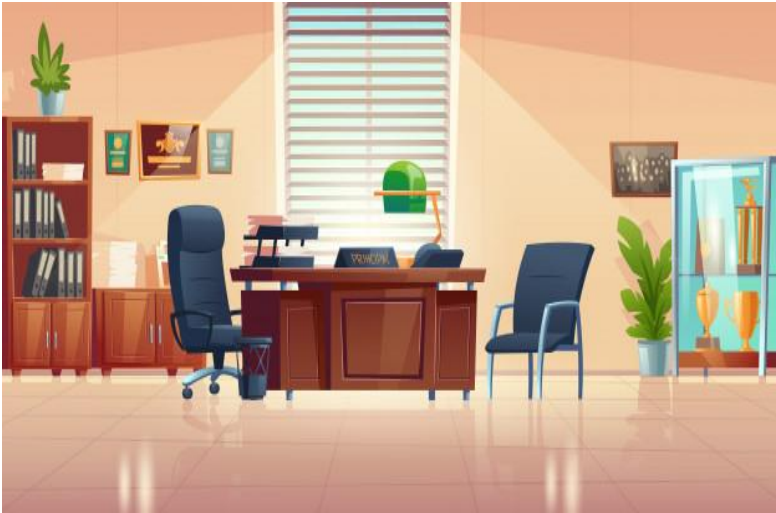
❖ سرعت عمل بالا

❖ حساس به افراد نازک نارنجی

❖ نتیجه‌گرا (ارزیابی خود با نتایج کسب شده)

سلايق الكوى ارتباطى سلطه كره:

از محل كار اين افراد سر نخ پيدا كنيد:



❖ ميز مديريتى بزرگ و صندلى چرم بزرگ

❖ وجود ميز دراز براى جلسات

❖ چينش صندلى ها به سمت ميز رياست

❖ ماشين هاى مچل مثل پنز و كادىلاك
...

❖ تمايل به ورزش و تفريح هاى رقابتي

❖ شغل هاى: پزشكى، و كلاه شغل هاى
رده بالاى نظامى، و بسيارى از مديران



برقراری ارتباط با سلطه گر:



❖ تسریع در انجام امور

❖ عدم روابط شخصی

❖ پرهیز از پراکنده گویی

❖ عدم تاکید به مسائل دشوار

❖ در مقام همکاری:

- بررسی اهداف / دادن حق انتخاب

- نرمش و انعطاف پذیری

- کاردان و با صلاحیت جلوه کردن

- ارائه پیشرفت ملموس

برقراری ارتباط با سلطه گر:



❖ افراد خونگرم با سلطه گر:

دیدگاه:

(دمدمی مزاج و غیرمعقول)

- صحبت پیرامون کسب و کار

- جدی و موقر جلوه کردن

- کارآمد بودن و حفظ ارزش وقت

- دستیابی به اهداف مشترک

برقراری ارتباط با سلطه گر:



❖ افراد حساس‌تر با سلطه گر:

دیدگاه:

(دقیق، کارآمد، سست عنصر و

کم تحرک)

- مصمم و پرنده‌ری جلوه کردن

- مسئولیت پذیر و تسلط بر امور

- استقبال از تغییر و تنوع و چالش

برقراری ارتباط با سلطه گر:



❖ افراد سازشگر با سلطه گر:

دیدگاه:

(مخوش مشرب، پد حرف، پی عمل)

- داشتن عملگرایی

- پسندیدن نکردن به شعار و حرف

- مشغول به فعالیت و کار

برقراری ارتباط با سلطه گر:



❖ افراد سلطه گر با سلطه گر:
دیدگاه:

(برقراری ارتباط مخیلی خوب)

- پیش‌بینی فضا برای اعمال قدرت

- مجال فرمانده بودن

الگوی ارتباطی حسابگر:

حسابگرها به مختصات رفتاری (غیرمستقیم) و (پسته) گرایش دارند.



❖ منظم و مرتبند

❖ وقت و وظیفه‌شناس

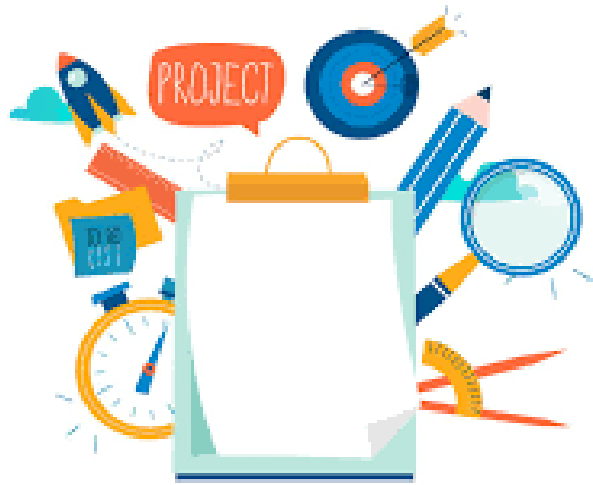
❖ محتاط و پیگیر

❖ جدی و پاحوصله

❖ توجه به جنبه‌های عینی و ملموس کار

❖ توسل به مدارک و شواهد عینی

الگوی ارتباطی حسابگر:



- ❖ سنجش از دریچه عقل و منطق
- ❖ کار با آمار و ارقام و دقت در کار
- ❖ کاملگرا و ایده آل گرا
- ❖ ارزش به محتوا و کیفیت
- ❖ حفظ فاصله با افراد
- ❖ محدود به اصول و چارچوب
- ❖ پایبند به تشکیلات سازماندهی



سلايق الكوى ارتباطى حسابگر:



❖ ميژكار مرتب و دقيق

❖ عدم وجود كاغذ عاطل و باطل

❖ دسته بندى اسناد با حروف الفبا

❖ فضاي جدي محل كار

❖ ماشين مستحكم، كارايى و سرمايه گذارى

❖ تفريح و ورزش: باغبانى، كوهنوردى و شنا
اسكى، پيكنيك (همسو با طبيعت)

❖ مراجعه به كتاب آموزشى بازى ها



برقراری ارتباط با حسابگر:



❖ مجال فکر و تعجذیه تحلیل

❖ تحقیق در صحت گفتار

❖ در مقام همکاری:

- تماس برای وقت ملاقات

- جمع کردن اطلاعات

- رعایت نظم و اصول و دقت

- وقت شناس بودن

- اطلاع از روند پیشرفت کار

پر قدری ارتباط با حسابگر:



❖ افراد مؤثر با حسابگر:

دیدگاه:

(نامنظم، دمدمی مزاج، غیر معقول)

- تلفیق منطق با امور

- بررسی جوانب و زوایای امر

- استدال حقایق با مدارک و
مستدل

- پشتیبانی نظرات با نقشه و جدول

- رفتار سنگین و پرمعنا

برقراری ارتباط با حسابگر:



- ❖ افراد سازشگر با حسابگر:
دیدگاه:
(اهل شعار دادن)
- توجه به جنبه‌های شخصی کار
- بها دادن به وظایف حرفه‌ای
- داشتن اخلاص در گفتار

برقراری ارتباط با حسابگر:



❖ افراد سلطه گر با حسابگر:
دیدگاه:
(متکبر، شتابزده، سلطه جو)

- سعی صدر در انجام کار

- بررسی گزینه‌های فنی

- منطقی جلوه کردن

- عدم عجله و شتاب در تصمیم پیری

برقراری ارتباط با حسابگر:



❖ افراد حسابگر با حسابگر:
دیدگاه:
(رساندن پیام بدون مانع)

- جهان بینی یکسان
- ارزش: نظم، دقت، صداقت
- برخورد با موانع به طور خاص