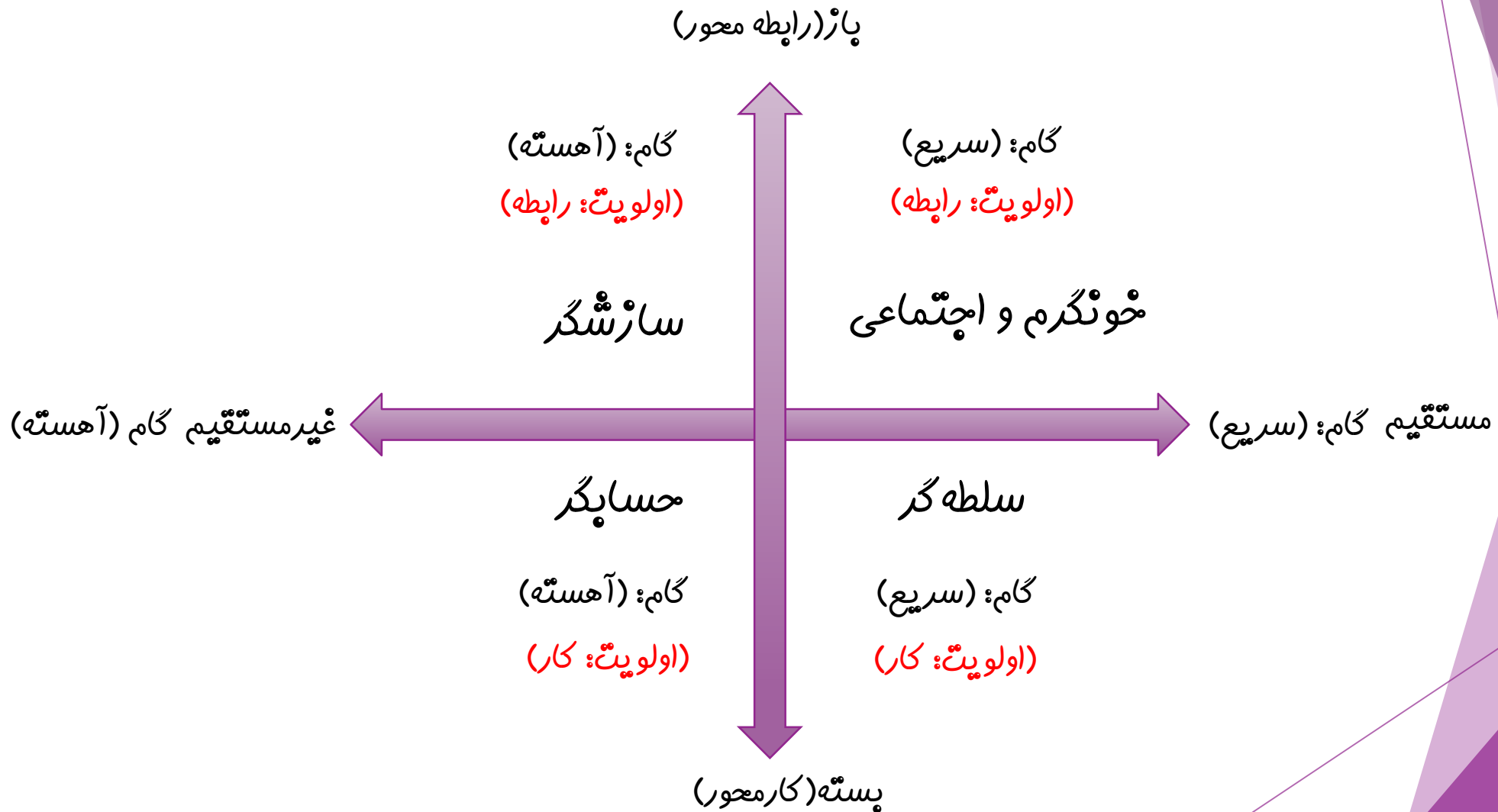
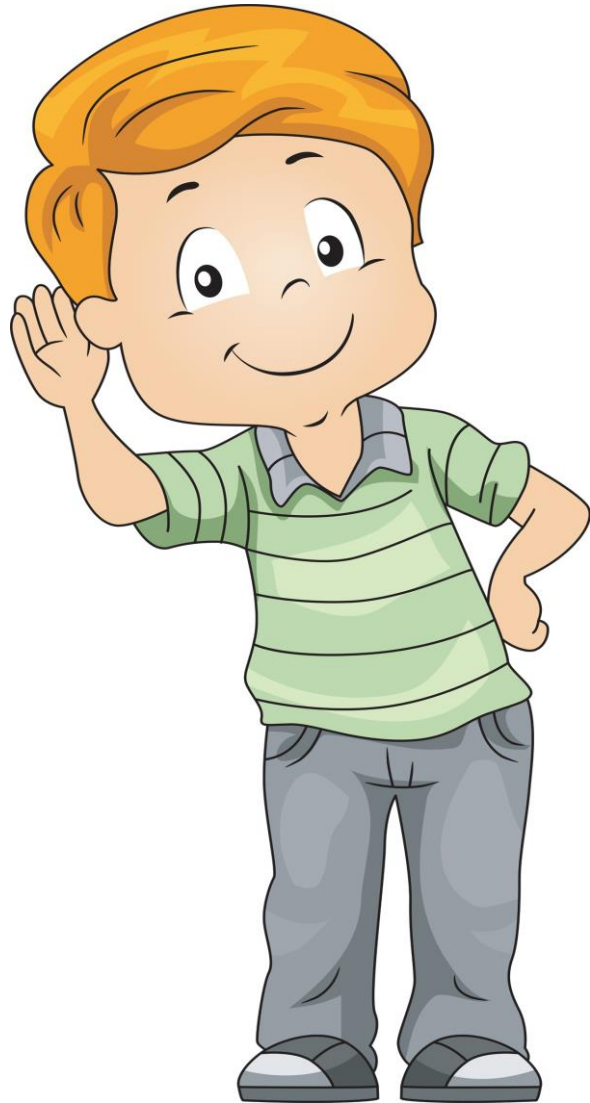


# ترکیب جهت‌گیری‌های ارتباطی (مختصات الگوی ارتباطی):



# الگوی ارتباطی سازشگر:

مختصات رفتاری آن‌ها (باز) و (غیرمستقیم):



❖ پیوند دادن افراد

❖ روابط گرم و صمیمی

❖ تلاش برای حفظ و پیشگام در ایجاد روابط

❖ شنونده‌ی خوب

❖ بسیار مقرراتی

❖ همدلی و توجه به احساسات دیگران

# الگوی ارتباطی سازشگر:



❖ عدم احساس آزادی

❖ خواستار امنیت، آرامش و صلح و صفا

❖ محتاط و غیر ماجراجو

❖ پها به آراستگی ظاهری

❖ فرار از تعیین اهداف سخت و دشوار

❖ کینه‌ی پنهان و انتقام‌جویی

❖ علاقه به امور جمعی

**نکته:** اصطلاح روانشناسی، گونی کردن (Gunny sacking)

# سلايق الگوي ارتباطي سازشگر:



❖ سندلې ها در کنار ديوار

❖ وجود کاغذ و پرونده‌های زياد

❖ دفتر کار نامنظم از دید ديگران

❖ دخالت سليقه ديگران در زندگي

❖ ماشين انواع شناسي بلند و لندکروز و وانت

❖ عدم اهميت، پرد و پاخت در تفريح و ورزش

❖ شغل‌های: پرستاري، مشاوره، مربيگري  
مددکاري، خدمات فرهنگي، پشتيباني و حمايت

# برقراری ارتباط با افراد: سازشگر:



❖ شواهد و مدارک در توافقات

❖ برخورد غیر رسمی داشتن

❖ حمایت در تصمیم گیری و اجرا

❖ موضع گیری نکردن

❖ در مذاکره و معامله:

- تعیین وقت تلفنی

- گرداوی اطلاعات در مورد وضعیت

- اعلام نقطه نظرهای مخاطب

- بررسی اختلاف نظر، توافق نامه

# برقراری ارتباط با افراد سازشگر:



❖ افراد سازشگر با سازشگر:

❖ رفیق و شفیق

❖ دارای خصوصیات مشترک

❖ عدم بروز احساسات درونی

# برقراری ارتباط با افراد سازشگر:



❖ افراد حسابگر با سازشگر:  
دیدگاه:  
(مونسرد و خودخواه)

- علاقه به رفتار غیرمستقیم حسابگر
- ترجیحاً معاشرتی خودمانی بودن

# برقراری ارتباط با افراد سازشگر:

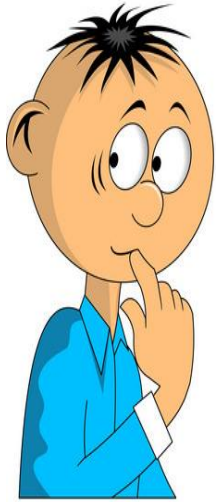
❖ افراد خونگرم و اجتماعی با سازشگر:  
دیدگاه:

(مبالغه و کرافه گویی، داشتن نقاب، عجول)

❖ صبور و باطمینان کار کردن

❖ تضمین نظرات با شواهد و مدارک

❖ شناسیدن جوانب امور





# برقراری ارتباط با افراد سازشگر:

❖ افراد سلطه گر با سازشگر:  
دیدگاه:

(قوی و مستبد، خود کامه، پی تفاوت به نیاز دیگران)

❖ مصاحبت و آمیزش

❖ حمایت در طرحها و اهداف

❖ اختصاص دادن زمان به برقراری ارتباط

❖ شرح اوضاع زندگی و موقعیت



# الگوی ارتباطی مؤثر و اجتماعی:



- ❖ عدم پوشیدگی جوانب شخصیتی
- ❖ پرحرف و خودچوش و کم طاقت
- ❖ استقبال از کار تیمی و اجتماعی
- ❖ تبادل با همکاران در محل کار
- ❖ خوش خلق و بذله گو
- ❖ سرزنده و پیغم
- ❖ پر ملا کردن پریشانی و آشفتگی و نگرانی

# الگوی ارتباطی خونگرم و اجتماعی:



❖ گرفتن انس و الفت

❖ نگرش ذهنی مثبت

❖ تغییر پذیر، احساساتی

❖ چریحه دار شدن احساسات از دو رنگی

❖ غیرواقعی پنهان و غیرعملی بودن برنامه‌ها

❖ توجه به جنبه تفننی هر مورد

❖ بی توجه به قوانین و مقررات

# سلايق الكوى ارتيباطى مؤونگرم و اجتماعى:

❖ پوشيدن لباس هاى رنگارنگ

❖ استفاده زيورآلات بدلى و اصلى

❖ علاقه به ماشين اسپورت و كروكى دار

❖ فضاي كار راحت و دوستانه

❖ ديوارى حامل از مدارك، تقديرنامه،  
پوستر هاى چالب، كلمات قصار بزرگان

❖ رنگ هاى پدزرق و بدق و تزئينات

❖ طرفدار تفريح و سرگرمى

❖ شغل هاىي در مرادده با مردم: فروشندگى،  
بازيگرى، نوازندگى، تدريس،



# برقراری ارتباط با افراد خونگرم و اجتماعی:



❖ رفتاری استوار بر روابط و پیشرفت

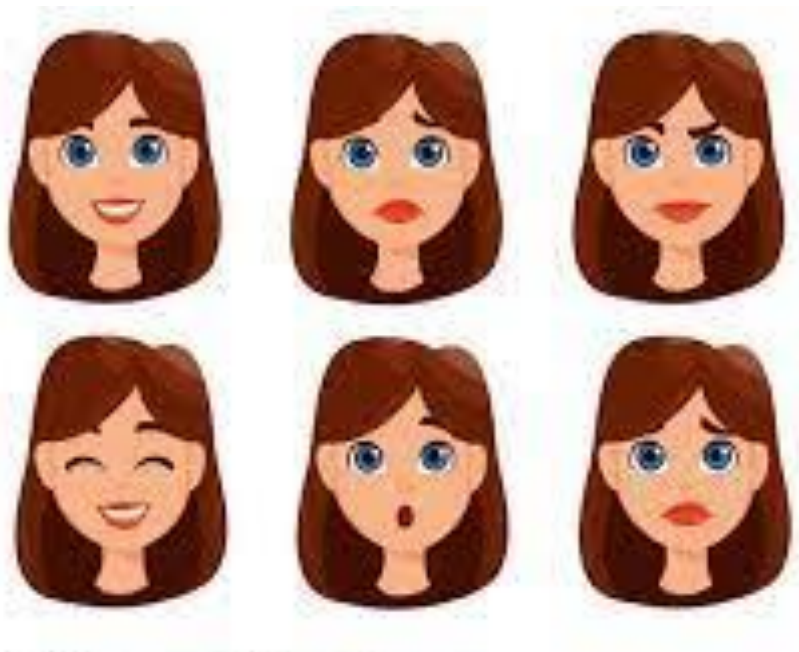
❖ ارج نهادن به کارشان

❖ ایجاد فضایی برای مصاحبت و  
معاشرت

❖ داشتن سرعت عمل در کارها

❖ استفاده از مثال‌های زنده و حکایت

# برقراری ارتباط با افراد خونگرم و اجتماعی:



❖ بسط دادن چارچوب گفتاری

❖ عدم پرداختن مستقیم به مطالب

❖ پشتیبانی سخن از حرکات بدن، لحن و کلام پرطنین

# برقراری ارتباط با افراد خونگرم و اجتماعی:



❖ افراد خونگرم با خونگرم:  
( از بسیاری جهات خوب و مؤثر است )

❖ نقاط ضعف یکسان

- عدم عملگرایی، اهداف غیرواقع پیمانه

# برقراری ارتباط با افراد خونگرم و اجتماعی:



❖ افراد سلطه گر با خونگرم:

دیدگاه:

(متکبر، سلطه‌جو، پی‌عاطفه)

❖ ترک موضع ایرادگیری و یکدندگی

❖ هم‌کلامی به طور آرام و موزون و

دوستانه

❖ صحبت از اوضاع شخصی به جای

کسب و کار

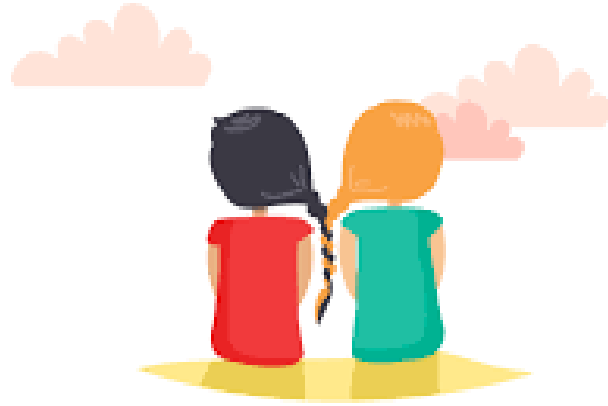


# برقراری ارتباط با افراد مؤنث و اجتماعی:



- ❖ افراد حسابگر با مؤنثم:  
دیدگاه:  
( مؤنثم، خشک و غیراجتماعی )
- ❖ افزایش سرعت عمل در امورات
- ❖ اجتناب از حالات و حرکات رسمی
- ❖ استفاده از حکایت و مثال و... در  
توصیف مطالب

# برقراری ارتباط با افراد خونگرم و اجتماعی:



❖ افراد سازشگر با خونگرم:  
دیدگاه:  
(مهربان، زودرنج، ساده‌دل)

❖ افزودن بر سرعت عمل

❖ اظهار نظر جسورانه

❖ مجال سخن از احساسات و عواطف

❖ رک و روراست بودن و پرهیز از قطع  
سخنان وی

❖ نشان دادن علاقه با گفتار و کردار

ارتباطی مفید و ثمر بخش داشته باشید.

پایان