

بِسْمِ اللّٰهِ الرَّحْمٰنِ الرَّحِیْمِ

تجزیه و تحلیل مجتمع مسکونی تانگو

دانشجو: سکینه کردعلی وند

استاد: آقای پاشایی



- نام بنا: Tango Housing
- نام معمار: Moore Ruble yudell
- موقعیت بنا: Malmö-Sweden
- زمان ساخت: 2003



موقعیت بنا:

خیابان فرعی

رودخانه

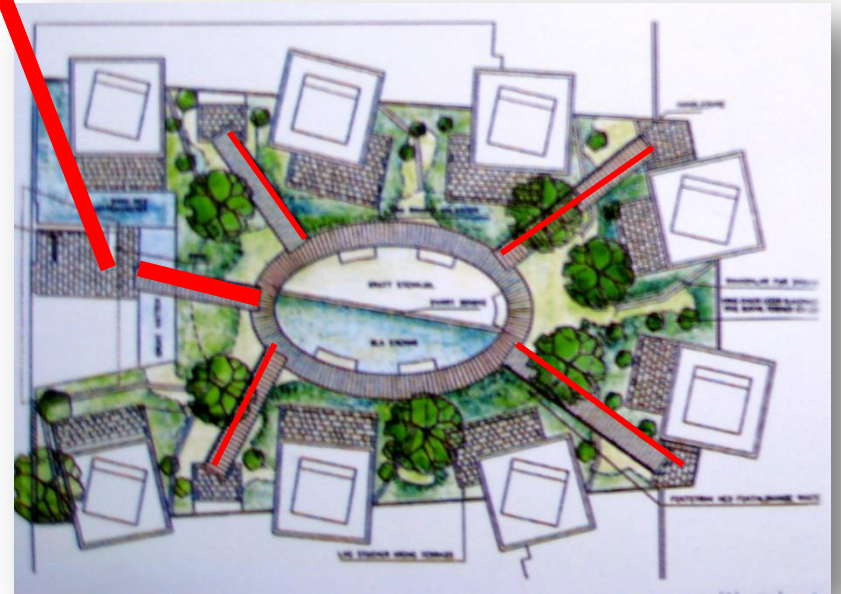
ورودی اصلی



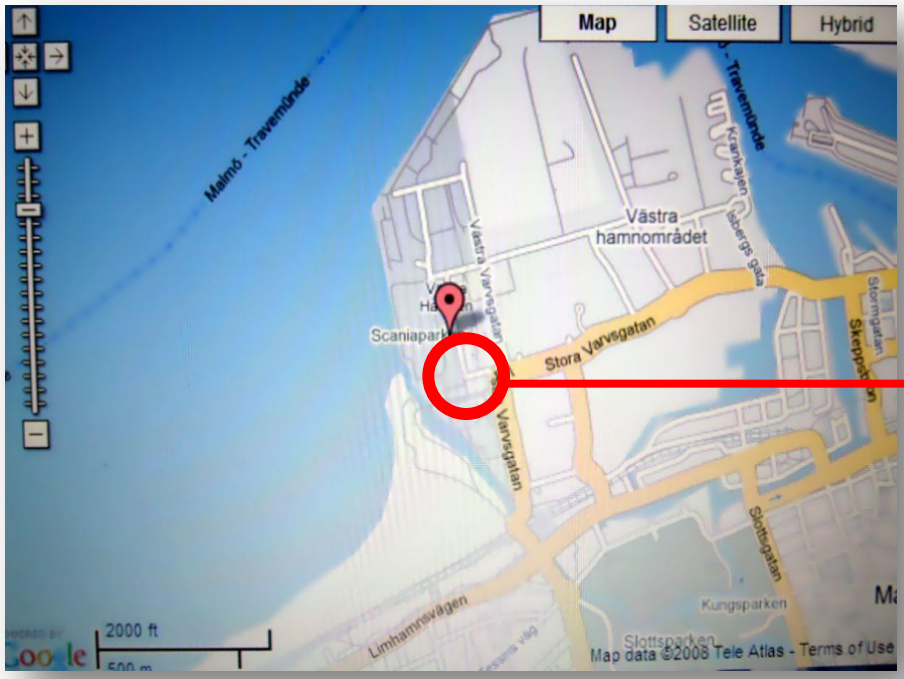
خیابان اصلی

ورودی اصلی

خیابان فرعی



ورودی های فرعی



Tango Housing



Tango Housing

- مجتمع مسکونی تانگو بخشی از منطقه ای در شهر مالمو میباشد که در طرح توسعه جدید شهر به منطقه ای ویژه برای احداث مجتمع های مسکونی جدید و پیشرفته و مطابق با استانداردهای معماری پایدار اختصاص یافته است. این شهرک بعنوان الگویی برای باز زنده سازی زمینهای صنعتی و تغییر کاربری آنها به مسکونی و همچنین درآمدی بر شهرهای پایدار از لحاظ مصرف انرژی میباشد.



- یکی از پیشرفته ترین آثار معماری تکنولوژیک سالهای اخیر در اروپا پروژه تانگودر



مالمو سوئد است . در سال 2001 مور ش... ان... بنا
کرد که اسپانسر آن دولت و بخش خصوص
اهداف آنها از ساختن این بنا:

۱. ایجاد خانه های تکنولوژیک
۲. ارزان قیمت
۳. یکپارچه با ظاهری مجزا

معرفی بنا

- این مجتمع ۲۷ واحدی از سوئیت ها و واحدهای آپارتمانی یک دو و سه خابه تشکیل شده است و اغلب واحدها دوبرگس میباشند و متر اژ کوچکترین سوئیت ۵۵ و بزرگترین واحده سه خابه ۱۸۰ متر مربع میباشد. چهار ارتباط عمودی دسترسی به واحدها را از فضاهای باز مرکزی ممکن میسازند که هر یک در هر طبقه با دو یا سه واحد ارتباط دارند. گشودگی حیاط مرکزی به سمت خیابان اصلی است و دیدبه رودخانه از داخل حیاط مرکزی ممکن نمیباشد. نحوه قرارگیری واحدها به شکلی است که تعداد زیادی از آنها در هر چهار طبقه توسط پنجره های قدی و کشیده به منظر رودخانه اشراف دارند. در پلان همکف و در حاشیه خیابان اصلی تعدادی واحد تجاری قرار دارند که ارتباط بنا با بدنهای شهری را ممکن میسازند.



www.ArturArch.com



- ارتفاع بلوکها مطابق با طرحهای بالا دست و در هماهنگی با کل مجموعه ۳ تا ۶ طبقه بوده اما برخلاف بسیاری از بناهای مجاور بام بلوکهای این مجتمع شیروانی نمیباشد. ساختار توده و فضا به نحوی است که کل مجتمع در قالب یک بلوک مربع شکل با حیاطی در مرکز درک میشود. این ساختار راهکاری مناسب برای تفکیک فضاهای عمومی و خصوصی بوده به نحوی که دید و بررسی به حیاط مرکزی از بیرون مجتمع کاملاً کنترل شده است.



www.ArturArch.com



قرار دادن فضای نشیمن در جبهه داخلی بنا و اتاق خوابها در نمای اصلی و رو به رودخانه نشان دهنده این است که فضای خصوصی خانه از نظر اعتبار مکانی ار جحتر بر فضای عمومی خانه است.

جبهه داخلی (فرعی)



جبهه خارجی (اصلی)

دسترسی ها:

- دسترسی سواره به این مجتمع به نحوی است که تمامی اتومبیل ها میبایست در پارکینگ های جمعی که در چندین نقطه از سایت مشخص شده اند پارک شوند و امکان ورود سواره به داخل محوطه مجتمع محدود شده است.

• در این مجموعه عناصر زیادی بر صمیمیت فضا می
افزایند:

۱. قرار دادن یک حیاط مرکزی در وسط مجموعه و رسیدن
تمام ورودیها(اصلی و فرعی)
۲. باکسهای تمام شیشه ای به عنوان فضای نشیمن به گونه
ای قرار گرفته اند که همگی بهم دید دارند.
۳. قرار دادن تراسهای جلوی فضای نشیمن هر طبقه به
طوری که به همدیگر اشراف دارند.



- تامین روشنایی حیاط مرکزی در شب توسط نورباکس شیشه ای هر واحد.



سقف مجموعه

- در این پروژه صفحات خورشیدی در بالای برجکهای رنگی قرار گرفته که انرژی بلوک را تامین میکند. برخی از بامها پوشیده از چمن میباشند که هم باعث پاکسازی هوا میشود هم مانند لایه ای از نفوذ بارانهای شدید جلوگیری میکند.



دیوار های مجموعه:

دیوار های جداکننده ی فضایی داخلی مجموعه همگی هوشمند میباشند بطوری که قابل جابه جابند.



پنجره های فضای نشیمن

پنجره های این مجموعه تماما ۳ جداره بوده و فضای بین آنها با گاز آرگن پر شده است.

این پنجره های وسیع علاوه بر اینکه در طول روز نشیمنی روشن را فراهم میکند گازهای درون آن گرمای طول روز را جمع کرده و در طول شب به فضا پس میدهند و بدین صورت ساختمانی اکولوژیک پدید آمده است.



تضاد شدید نمای داخل و خارج:

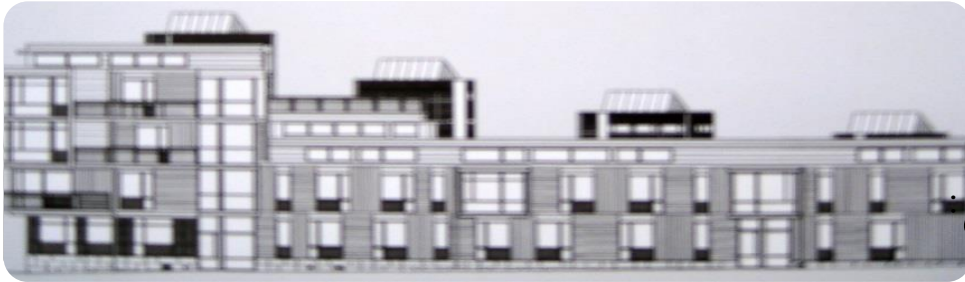
- در نگاه اول نمیتوان باور کرد که چنین تضادی میان نماهای خارجی و داخلی یک مجتمع مسکونی وجود داشته باشد. نماهای ساده سفید تخت و نامتقارن خارجی در اطراف حیاط مرکزی تبدیل به سطوح مشبک و هشت باکس شیشه ای رنگی که گویی پیرامون حیاط مرکزی در حال رقصند که بی ارتباط با نام این مجتمع (تانگو) نمیباشد.



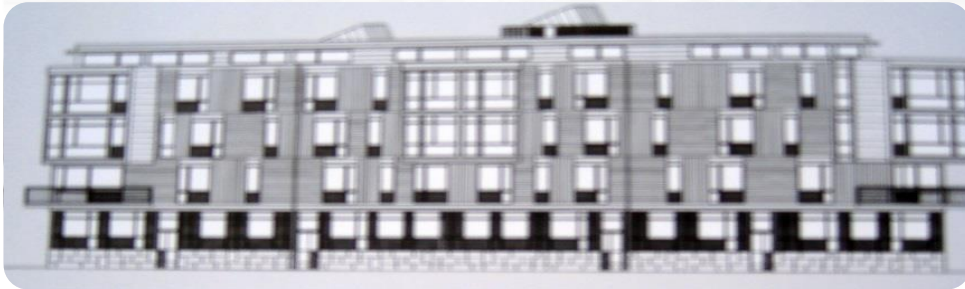


1. Entry
2. Living Room
3. Dining
4. Kitchen
5. Bedroom
6. Bathroom
7. Work studio
8. Laundry

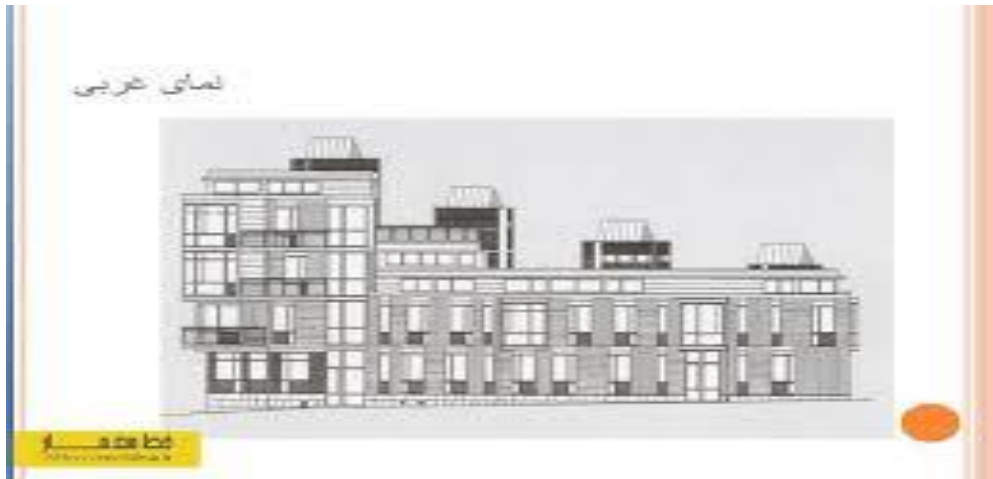
• نماها :



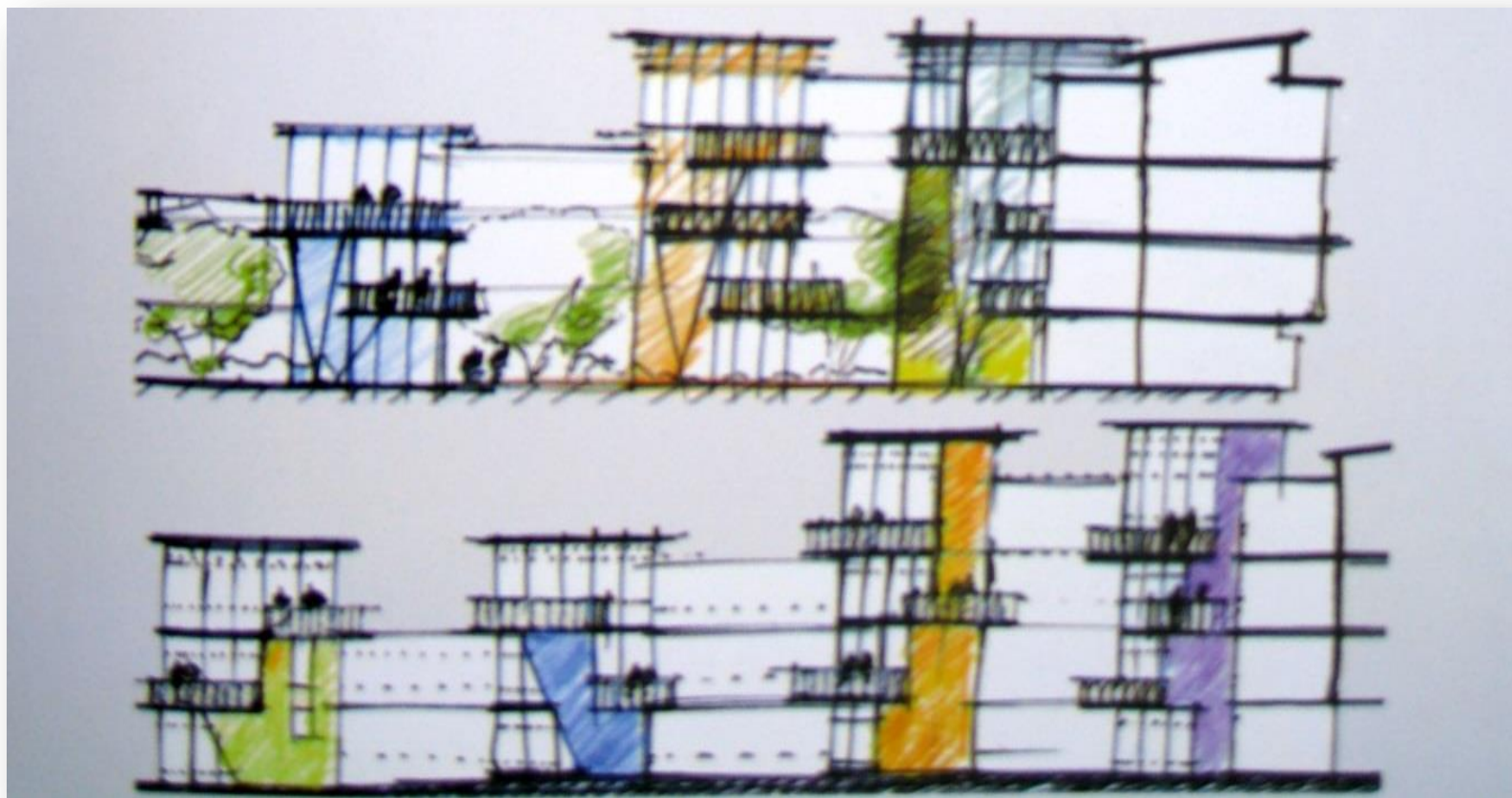
نمای شمالی



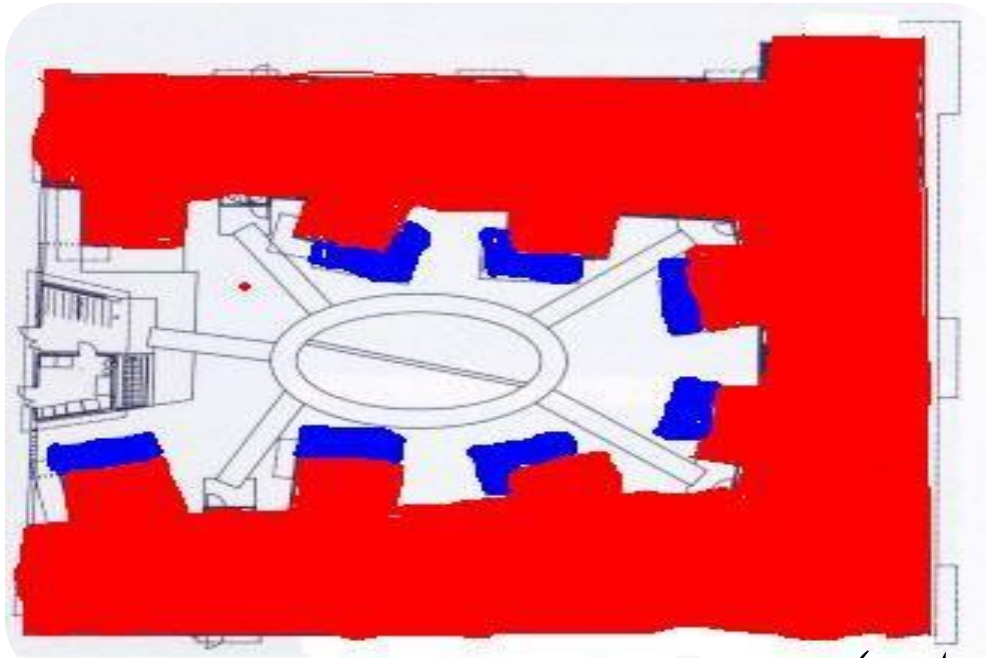
نمای شرقی:



مقاطع



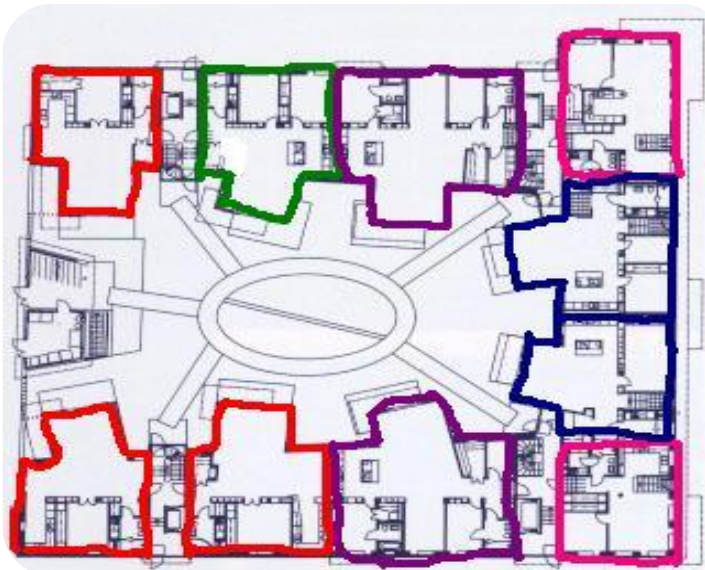
عرصه بندی فضا:



فضای خصوصی ۶۰٪ (مسکونی)

فضای نیمه خصوصی ۱۰٪ (تراس)

فضای نیمه عمومی ۳۰٪ (حیاط و نگهبانی)



تعداد واحدها: ۲۷

۱ خوابه: ۶ واحد

۲ خوابه 1

T_1: ۲ واحد

۲ خوابه T_2

۶ واحد:

۳ خوابه دوبلکس T_1

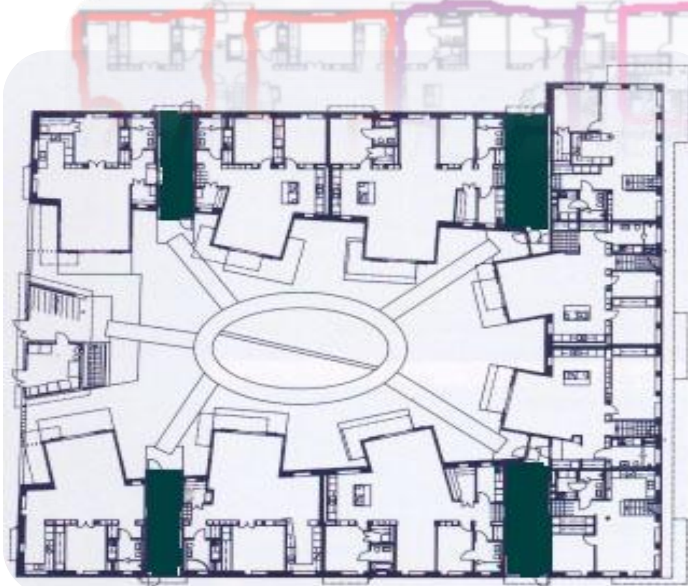
فضای عمومی و خصوصی

خانه تقریبا

مساحت

مساوی را

اشغال کرده



مسیر ارتباطی ۱۰٪

فضایی کاملا بسته

منابع

Online-architect.ir •