

NANDA

(North American Nursing Diagnosis Association)

دانشجو : سحر ارتیشدار
استاد: دکتر صفدری

About NANDA International:

تشخیص‌های پرستاری، قضاوت‌های حرفه‌ای را که پرستاران هر روز انجام می‌دهند به بیماران، همکاران، اعضای سایر رشته‌ها و عموم مردم منتقل می‌کنند. تشخیص‌های پرستاری آنچه را که ما می‌دانیم تعریف می‌کنند - آنها کلمات ما هستند. (از زبان خود NANDA)

HISTORY

- ✦ اصطلاح تشخیص پرستاری برای اولین بار در ادبیات پرستاری در دهه ۱۹۵۰ ذکر شد. دو عضو هیئت علمی دانشگاه سنت لوئیس، کریستین گبی و مری آن لاوین، نیاز به شناسایی نقش پرستاران در یک محیط مراقبت سرپایی را تشخیص دادند. در سال ۱۹۷۳، اولین کنفرانس ملی NANDA برای شناسایی رسمی، توسعه و طبقه بندی تشخیص های پرستاری برگزار شد. کنفرانس های ملی بعدی در سال ۱۹۷۵، در سال ۱۹۸۰ و پس از آن هر دو سال یکبار برگزار شد. به منظور قدردانی از مشارکت پرستاران در ایالات متحده و کانادا، در سال ۱۹۸۲ این گروه نام انجمن تشخیص پرستاری آمریکای شمالی (NANDA) را پذیرفت.

HISTORY

NANDA در سال ۱۹۸۲ ایجاد شد.

در سال ۲۰۰۲، NANDA در پاسخ به رشد قابل توجه عضویت در خارج از آمریکای شمالی، تبدیل به NANDA International (NANDA-I) شد.

نام اختصاری NANDA در این نام حفظ شد.

در سال ۲۰۱۲، خود را دوباره با نام NANDA International, Inc اختراع کرد.

این شرکت به دلیل آشنایی خود از اصطلاح "NANDA" به عنوان بخشی از نام خود استفاده می کند. با این حال، "NANDA" دیگر مخفف "آمریکای شمالی" نیست. در عوض، NANDA نام تجاری است.

HISTORY

بررسی، اصلاح و تحقیق برچسب های تشخیصی همچنان ادامه دارد که برچسب های جدید و اصلاح شده در هر کنفرانس دوسالانه مورد بحث قرار می گیرند. پرستاران می توانند تشخیص ها را برای بررسی به کمیته بررسی تشخیصی ارسال کنند. هیئت مدیره NANDA-I تأیید نهایی را برای الحاق تشخیص به لیست رسمی برچسب ها می دهد. از سال ۲۰۲۰، NANDA-I ۲۴۴ تشخیص را برای استفاده بالینی، آزمایش و اصلاح تأیید کرده است.

NANDA Purpose:

اجرای تشخیص پرستاری هر جنبه ای از عملکرد پرستاری را افزایش می دهد، از جلب احترام حرفه ای گرفته تا اطمینان از مستندات ثابت که بیانگر قضاوت بالینی حرفه ای پرستاران است، و مستندات دقیق برای امکان بازپرداخت. **NANDA International** برای توسعه، اصلاح و ترویج اصطلاحاتی وجود دارد که قضاوت های بالینی پرستاران را به دقت منعکس می کند.

NANDA Vision:

NANDA International یک نیروی جهانی برای توسعه و استفاده از اصطلاحات استاندارد پرستاری برای اطمینان از ایمنی بیمار از طریق مراقبت مبتنی بر شواهد خواهد بود و در نتیجه مراقبت‌های بهداشتی همه افراد را بهبود می‌بخشد.

NANDA International بیش از ۲۰۰ تشخیص پرستاری را برای استفاده بالینی، آزمایش و اصلاح مجاز کرده است. اجرای تشخیص پرستاری هر جنبه ای از عملکرد پرستاری را افزایش می دهد، از جمع آوری احترام متخصص گرفته تا تضمین گواهینامه ثابت که نماینده تصمیم بالینی حرفه ای پرستاران است، و اسناد دقیق برای امکان بازپرداخت. **NANDA International** برای رشد، بهبود و تأیید اصطلاحاتی وجود دارد که قضاوت های بالینی پرستاران را به دقت منعکس می کند. تجزیه و تحلیل پرستاری تصمیمات حرفه ای را که پرستاران هر روز انجام می دهند به بیماران، معاصران، اعضای سایر رشته ها و جامعه منتقل می کند.



برای سهولت رشد، اصلاح، توزیع و استفاده از اصطلاحات تشخیصی پرستاری سازگار:

- **NANDA** مهمترین تشخیص های پرستاری مبتنی بر شواهد در جهان را برای استفاده در ورزش و تنظیم مداخلات و پیامدها ارائه می دهد.
- **NANDA** از طریق ترکیب اصطلاحات مبتنی بر شواهد در تمرین بالینی و سیاست گذاری بالینی به امنیت بیمار کمک می کند.
- تحقیق حساب **NANDA** از طریق بنیاد **NANDA**؛
- **NANDA** یک شبکه جهانی مفید و پرانرژی از پرستاران است که به پرورش تعالی مراقبت پرستاری و افزایش ایمنی بیمار از طریق تمرین مبتنی بر شواهد اختصاص دارد.

NANDA Mission:

ماموریت NANDA: رای تسهیل توسعه، اصلاح، انتشار و استفاده از اصطلاحات استاندارد تشخیصی پرستاری.

ما تشخیص‌های برجسته جهانی پرستاری مبتنی بر شواهد را برای استفاده در عمل و تعیین مداخلات و نتایج ارائه می‌کنیم.

ما از طریق ادغام اصطلاحات مبتنی بر شواهد در عمل بالینی و تصمیم‌گیری بالینی به ایمنی بیمار کمک می‌کنیم.

ما تحقیقات را از طریق بنیاد NANDA-I تأمین می‌کنیم.

ما یک شبکه جهانی حامی و پرنرژی از پرستاران هستیم که متعهد به بهبود کیفیت مراقبت پرستاری و بهبود ایمنی بیمار از طریق تمرین مبتنی بر شواهد هستیم.

NANDA Members :

کشورهای محل اقامت اعضای عادی NANDA-I از جولای ۲۰۲۱ در زیر فهرست شده است.

Andorra
Australia
Austria
Bahrain
Belgium
Brazil
Canada
Colombia
Denmark
Ecuador
Egypt

France
Germany
Ghana
Hong Kong
Republic of Ireland
Italy
Japan
Kuwait
Mexico
Nigeria
Peru

Philippines
Portugal
Romania
Saudi Arabia
Spain
Sweden
Switzerland
The Netherlands
United Kingdom
USA

NANDA Members :

راه دیگری برای در نظر گرفتن اعضا این است که با استفاده از مناطق جغرافیایی استاندارد بخش آمار سازمان ملل، به تحلیل منطقه ای نگاه کنیم.

Africa – 2%

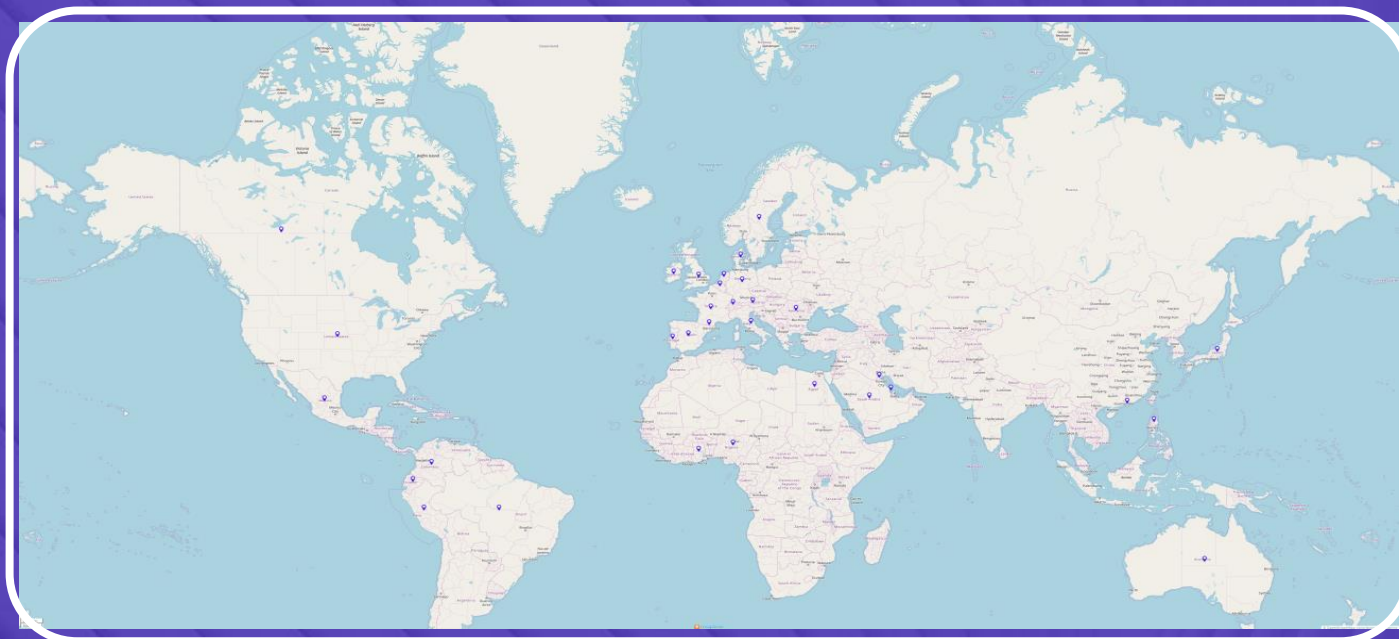
Oceania – 2%

Asia – 6%

Latin America & the Caribbean – 19%

Europe – 28%

Northern Americas – 43%





NANDA diagnoses

تشخیص‌های NANDA برای شناسایی پاسخ‌های انسان به خطرات، بیماری، آسیب یا ارتقای سلامت استفاده می‌شوند. پرستار از فرآیند تفکر انتقادی برای تشخیص این پاسخ‌های انسانی استفاده می‌کند. این شامل تفسیر رفتارهای انسانی مرتبط با سلامت بیمار، خانواده یا جامعه است. تشخیص‌های پرستاری در پرونده‌های سلامت الکترونیکی، امکان انتخاب مداخلات پرستاری برای دستیابی به نتایجی را فراهم می‌کند که پرستار نسبت به آن پاسخگو باشد (NANDA، 2005). تشخیص‌های پرستاری بین‌المللی NANDA از یک فهرست الفبایی در اواسط دهه ۱۹۷۰ به یک سیستم مفهومی تبدیل شده است که طبقه‌بندی تشخیص‌های پرستاری را در یک taxonomy هدایت می‌کند. ساختار taxonomy دارای ۳ سطح است، (۱) دامنه. یک منطقه مورد علاقه یا مطالعه است (عملکردی، فیزیولوژیکی، روانی اجتماعی، محیطی)، (۲) کلاس؛ تقسیم‌بندی مفاهیم تشخیصی بر اساس نوع پاسخ (فعالیت/ورزش، رفتار یا دانش، سیستم مراقبت‌های بهداشتی) و (۳) تشخیص پرستاری که به‌عنوان یک قضاوت بالینی در مورد پاسخ‌های فرد، خانواده یا جامعه به مشکلات/زندگی واقعی یا بالقوه تعریف می‌شود. فرآیندها» (NANDA، 2007).

Table 4: NANDA Nursing Diagnosis Example

NANDA Nursing Diagnosis		
Ineffective breathing pattern	Risk for Falls	Readiness for Enhanced Knowledge
-Is an actual diagnostic concept within Domain 4: Activity/Rest under Class 4 Cardiovascular/Pulmonary Responses	-Is a risk diagnostic concept within Domain 11: Safety/Protection under Class 2: Physical Injury	-Is a health promotion diagnostic concept within Domain 5: Perception/Cognition under Class 4: Cognition.

تشخیص‌های پرستاری بین‌المللی NANDA در پرونده الکترونیکی مراقبت‌های بهداشتی، چارچوبی را برای پرستاری فراهم می‌کند تا نیازها و مشکلات اولویت‌دار را مستند کرده و بیان کند تا در مواجهه با سلامتی، چه در بستری، سرپایی یا در خانه/خاموشی، به آنها رسیدگی شود. تشخیص‌های پرستاری بین‌المللی NANDA برای تهیه فهرست مشکلات، ارزیابی‌ها، برنامه‌های مراقبت و مسیرهای بالینی به عنوان ابزاری برای برچسب‌گذاری شرایط بیمار استفاده می‌شوند. علاوه بر این، یک توسعه‌دهنده پرونده الکترونیک سلامت، تعریف، تعریف ویژگی‌ها، خطر و عوامل مرتبط را به عنوان متن مرجع دانش برای دانشجویان و پرستاران تازه‌کار اضافه می‌کند تا در حین استفاده از پرونده الکترونیک سلامت، به انتخاب یک تشخیص دقیق دسترسی داشته باشند.

Classification of Nursing Diagnoses :

طبقه بندی تشخیص های پرستاری NANDA-I ، Taxonomy II ، را پس از بررسی و همکاری با کتابخانه ملی پزشکی (NLM) در رابطه با کدهای اصطلاحات مراقبت های بهداشتی پذیرفت. Taxonomy II دارای سه سطح است: حوزه ها، کلاس ها و تشخیص های پرستاری. در حال حاضر ۱۳ دامنه و ۴۷ کلاس وجود دارد:

•Domain 1 - Health Promotion

- Health Awareness
- Health Management

•Domain 2 - Nutrition

- Ingestion
- Digestion
- Absorption
- Metabolism
- Hydration

•Domain 3 - Elimination/Exchange

- Urinary Function
- Gastrointestinal Function
- Integumentary Function
- Respiratory Function

•Domain 4 - Activity/Rest

- Sleep/Rest
- Activity/Exercise
- Energy Balance
- Cardiovascular-Pulmonary Responses
- Self Care

•Domain 5 - Perception/Cognition

- Attention
- Orientation
- Sensation/Perception
- Cognition
- Communication

•Domain 6 - Self-Perception

- Self-concept
- Self-esteem
- Body image

- **Domain 7 - Role Relationship**

- Caregiving Roles
- Family Relationships
- Role Performance

- **Domain 8 - Sexuality**

- Sexual Identity
- Sexual Function
- Reproduction

- **Domain 9 - Coping/Stress Tolerance**

- Post-trauma Responses
- Coping Response
- Neuro-Behavioral Stress

- **Domain 10 - Life Principles**

- Values
- Beliefs
- Value/Belief Action Congruence

- **Domain 11 - Safety/Protection**

- Infection
- Physical Injury
- Violence
- Environmental Hazards
- Defensive Processes
- Thermoregulation

- **Domain 12 - Comfort**

- Physical Comfort
- Environmental Comfort
- Social Comfort

- **Domain 13 - Growth/Development**

- Growth
- Development

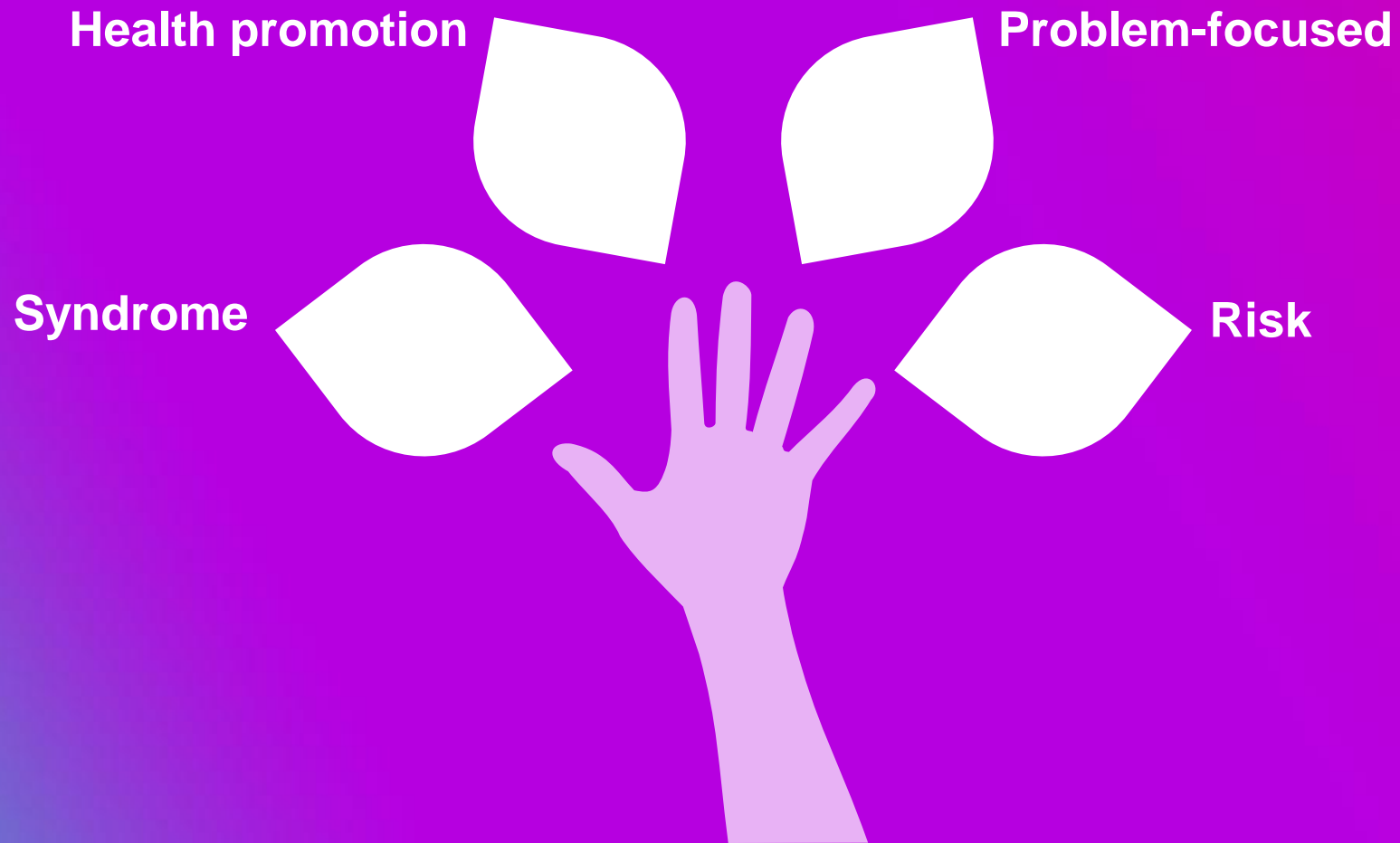
این تاکسونومی اصلاح شده بر اساس چارچوب ارزیابی الگوهای سلامت عملکردی **Dr. Mary Joy Gordon** است. علاوه بر این، **NLM** تغییراتی را پیشنهاد کرد زیرا ساختار **Taxonomy I** شامل اطلاعاتی در مورد مکان و سطح تشخیص بود.

تشخیص های پرستاری **NANDA-I** و تاکسونومی **II** با مدل اصطلاحات سازمان استاندارد بین المللی (**ISO**) برای تشخیص پرستاری مطابقت دارد.

این ترمینولوژی همچنین با **Health Level Seven International (HL7)**، یک استاندارد بین المللی انفورماتیک مراقبت های بهداشتی ثبت شده است که امکان شناسایی تشخیص های پرستاری را در پیام های الکترونیکی خاص در میان سیستم های اطلاعات بالینی مختلف فراهم می کند.

The 4 Types of Nursing Diagnoses

طبق NANDA-I 4 نوع تشخیص پرستاری وجود دارد. که شامل:



1. Problem-focused diagnosis

تشخیص مشکل محور

یک مشکل بیمار که در طول ارزیابی پرستاری وجود دارد به عنوان یک تشخیص مشکل محور شناخته می شود. به طور کلی، این مشکل در چندین شیفت کاری یا کل مدت بستری شدن بیمار در بیمارستان دیده می شود. با این حال، ممکن است در طول یک شیفت بسته به مراقبت های پرستاری و پزشکی برطرف شود. تشخیص های مشکل محور سه جزء دارند.

تشخیص پرستاری

عوامل مرتبط

تعریف ویژگی ها

نمونه هایی از این نوع تشخیص پرستاری عبارتند از:

کاهش برون ده قلبی

یبوست عملکردی مزمن

اختلال در تبادل گاز

تشخیص های پرستاری مبتنی بر مشکل معمولاً بر اساس علائم و نشانه های موجود در بیمار است. آنها رایج ترین تشخیص های پرستاری و ساده ترین تشخیص هستند.

2. Risk nursing diagnosis

تشخیص پرستاری خطر

تشخیص پرستاری خطر زمانی اعمال می شود که عوامل خطر نیاز به مداخله پرستار و تیم مراقبت های بهداشتی قبل از ایجاد یک مشکل واقعی داشته باشد.

نمونه هایی از این نوع تشخیص پرستاری عبارتند از:

خطر عدم تعادل حجم مایع

خطر فرآیند ناکارآمد فرزندآوری

خطر اختلال در یکپارچگی غشای مخاطی دهان

این نوع تشخیص اغلب نیاز به استدلال بالینی و قضاوت پرستاری دارد.

3. Health promotion diagnosis

تشخیص ارتقای سلامت

هدف از تشخیص پرستاری ارتقاء سلامت، بهبود رفاه کلی یک فرد، خانواده یا جامعه است.

نمونه هایی از این نوع تشخیص پرستاری عبارتند از:

آمادگی برای بهبود فرآیندهای خانواده
آمادگی برای افزایش امید
شیوه زندگی کم تحرک

4. Syndrome diagnosis

تشخیص سندرم

تشخیص سندرم به مجموعه‌ای از تشخیص‌های پرستاری اشاره دارد که در یک الگو اتفاق می‌افتند یا می‌توان همه آنها را از طریق مداخلات پرستاری مشابه مورد بررسی قرار داد.

نمونه‌هایی از این تشخیص عبارتند از:

کاهش برون ده قلبی
کاهش پرفیوژن بافت قلب
پرفیوژن بافت مغزی غیر موثر
پرفیوژن بافت محیطی بی اثر

References

<https://www.omicsonline.org/societies/north-american-nursing-diagnosis-association/>

<https://nanda.org/who-we-are/our-story/>

<https://nurseslabs.com/nursing-diagnosis/#h-nanda-international-nanda-i>

Lundberg, Cynthia & Brokel, J.M. & Bulechek, G.M. & Butcher, Howard & Martin, K.S. & Moorhead, Sue & Peterson, C. & Spisla, Christine & Warren, Judith & Giarrizzo-Wilson, Sharon. (2008). Selecting a standardized terminology for the electronic health record that reveals the impact of nursing on patient care. *Online Journal of Nursing Informatics*. 12.

Thank You