

طراحی لوگو

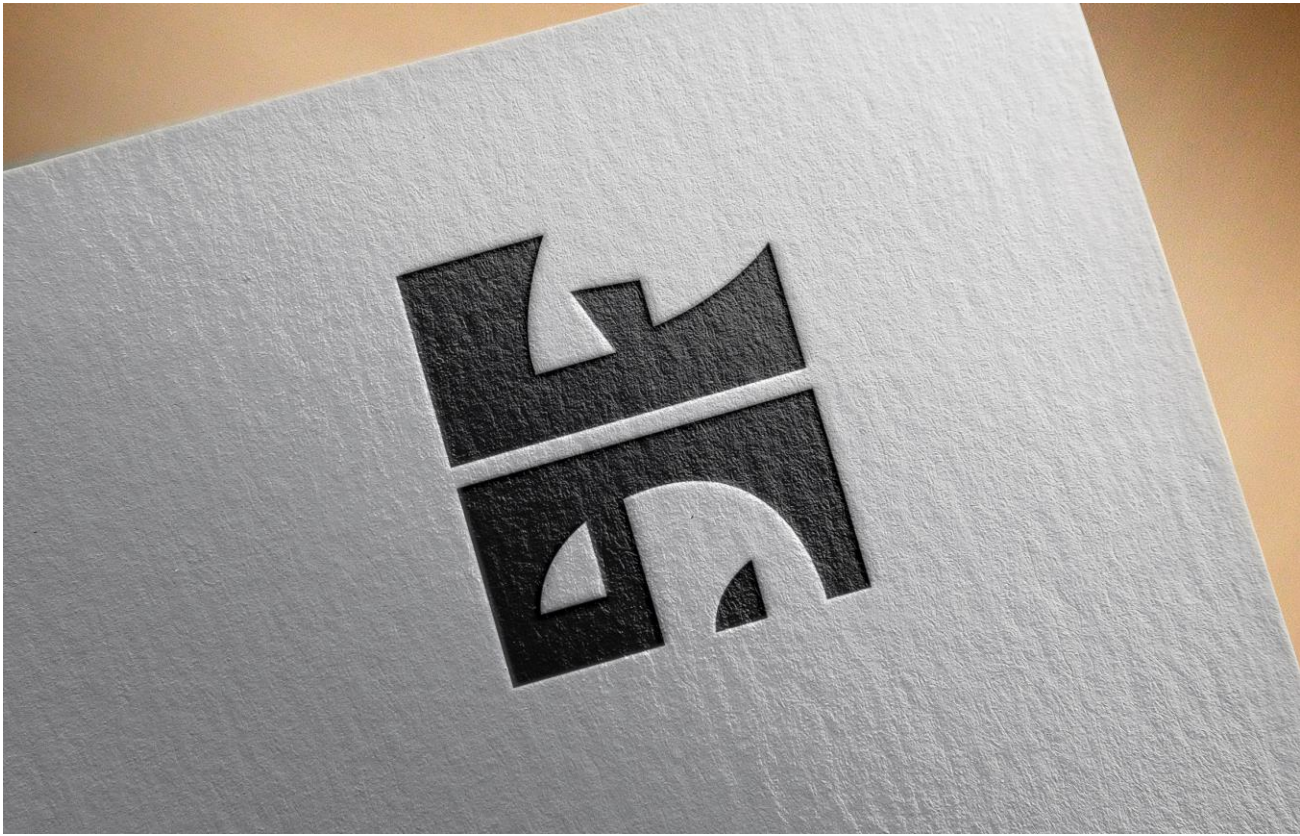
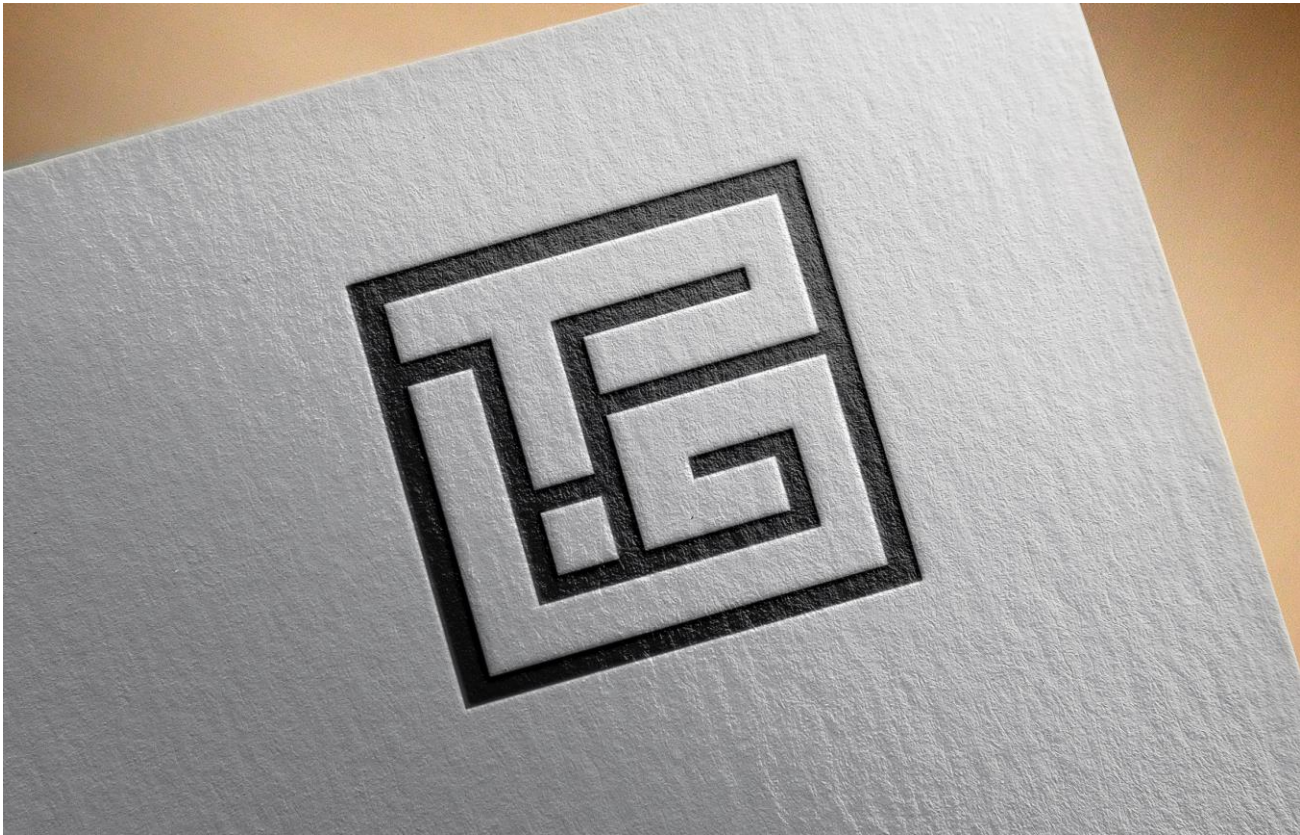
لوگو ترکیبی، لوگو تایپ، مونو تایپ، مونو گرام

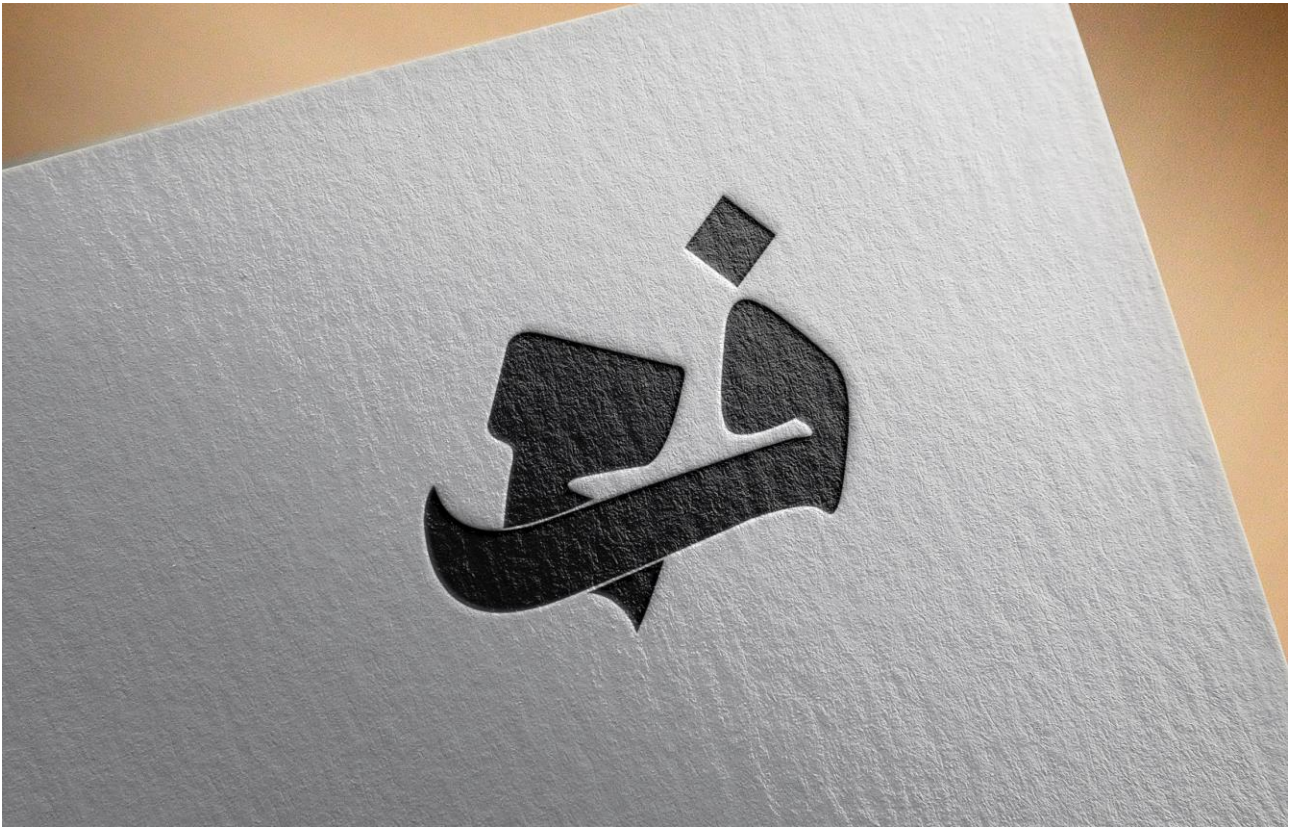
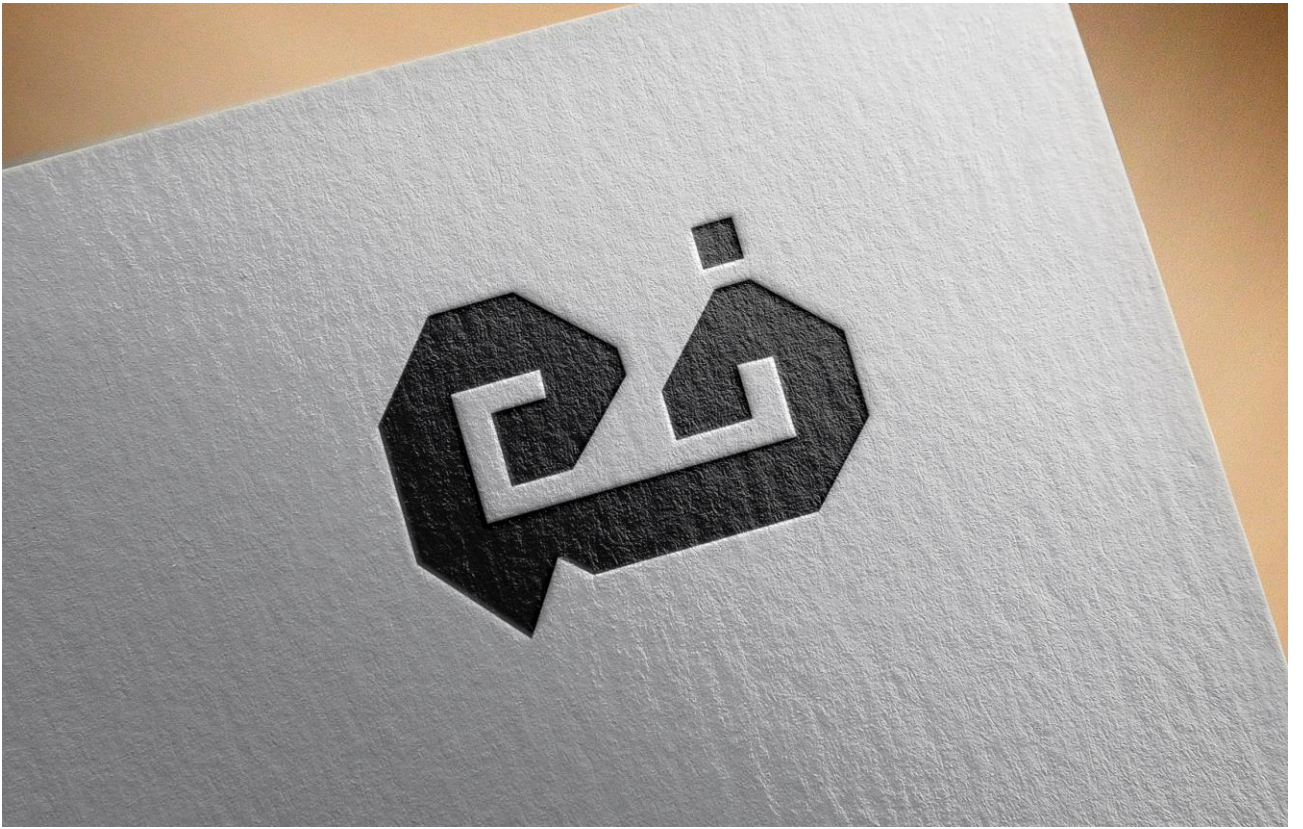












Database Desing And Engineering With Visual Paradagm

مجموعه ای از مقادیر مشخص است که می تواند توسط موجودیت مجددا استفاده شود. می توانید دامنه، هر دامنه ای برای مقادیر معمول وارد شده مانند شماتیک، الگوی توضیحات و تعیین ستون پیش فرض ایجاد کنید و در صورت لزوم از این تنظیمات در موجودیت های دیگر استفاده کنید. با این کار وقت شما در ایجاد موجودیت های مشابه و همچنین سازگار نگه داشتن مدل داده صرفه جویی می شود

هر دامنه مجموعه ای از مقادیر مشخصه هاست که می تواند توسط یک ستون مورد استفاده مجدد قرار گیرد. می توانید دامنه ای را برای مقادیر معمولاً وارد شده مانند نوع، طول و مقدار پیش فرض ایجاد کنید و در صورت لزوم در ایجاد ستون های مشابه و همچنین سازگار نگه از این تنظیمات در ستونه ای دیگر استفاده کنید. با این کار داشتن مدل داده های خود صرفه جویی خواهید کرد

ستون خودکار را با وارد کردن نام نوع قابلیت قبول هیچ مقدار و مقدار پیش فرض آن تعریف کنید. وقتی ستون ها را با استفاده از نام مشخص شده ایجاد می کنید، نوع، قابلیت قبول هیچ مقدار و مقدار پیش فرض طبق تعریف که در اینجا وارد شده است به صورت خودکار وارد می شود

طراحی و مهندسی پایگاه داده با ویژوال پارادایم
علیرضا عسکری خیرآبادی

طراحی و مهندسی پایگاه داده با ویژوال پارادایم



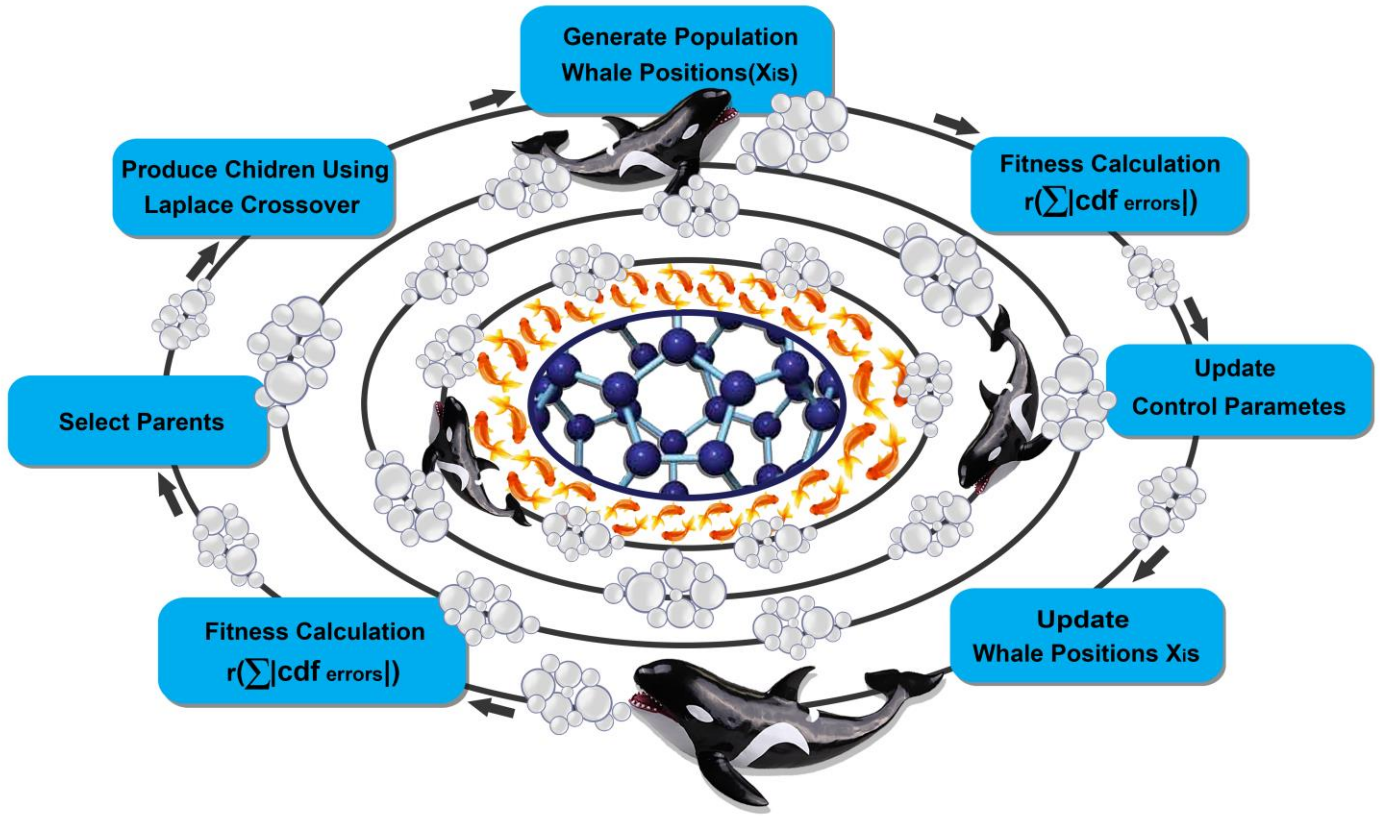
ترجمه و تالیف
علیرضا عسکری خیرآبادی



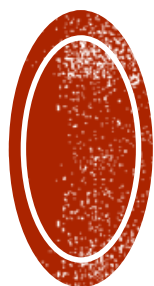
نشر دیبا

قیمت: ۸۰۰۰۰ تومان

طراحی جلد کتاب



طراحی چکیده گرافیکی مقاله



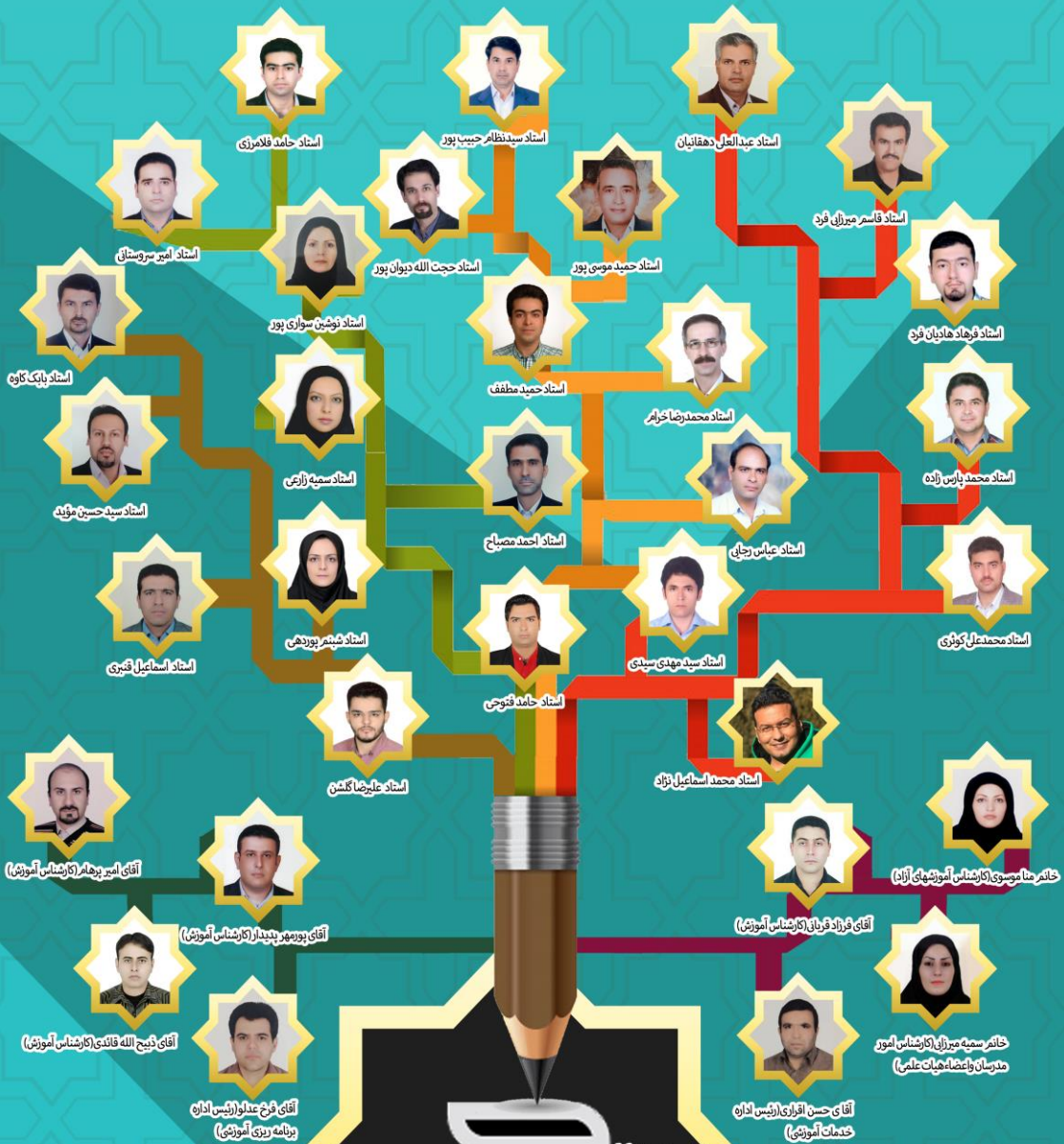
طراحی تندیس جشنواره حرکت

طراحی پوستر



سال ۱۴۰۰ تولید، پشتیبانی ها، مانع زدایی ها

دانشگاه فنی و حرفه ای پشتیبان تولید



ارزومیت ۱۴۰۰
دانشکده فنی و حرفه ای شهید
باهر شیراز
اساتید

مراسم تجلیل: سه شنبه
۱۴۰۰/۰۲/۲۸
ساعت: ۱۰-۹
سالن جلسات دفتر ریاست

دانشگاه فنی و حرفه ای
اسان فارس
معاونت آموزشی





<https://www.skyroom.online/ch/bahonarshiraz/anjoman-elmi>

وینار بررسی رفتار لرزه ای ساختمانها در زلزله سی سخت ۱۳۹۹

مجمع اتحادیه
انجمن های علمی
عمران

دانشگاه فنی و حرفه ای

با همکاری اتحادیه انجمن های علمی
دانشجویی مهندسی عمران وزارت علوم
برگزاری می نماید

زمان:

دوشنبه ۱۴۰۰/۰۳/۰۳

ساعت ۱۱:۲۰ الی ۱۲:۲۰

مکان:

دانشکده فنی و حرفه ای
شهید بهمن شیراز



سخنران
دکتر نجفقلی پور
دانشیار دانشکده مهندسی
عمران و محیط زیست
دانشگاه صنعتی شیراز
عضو کمیته تخصصی
مبحث هشتم مقررات
ملی ساختمان



اتحادیه انجمن های علمی مهندسی عمران
Scientific Union of Civil Engineering

سخنران
مهندس مهرداد خواجه پور
کارشناس ارشد زلزله
مسئول دبیرخانه دائمی
مبحث ۲۲ مقررات ملی ساختمان



دومین همایش بین المللی راه های صحیح برنامه ریزی

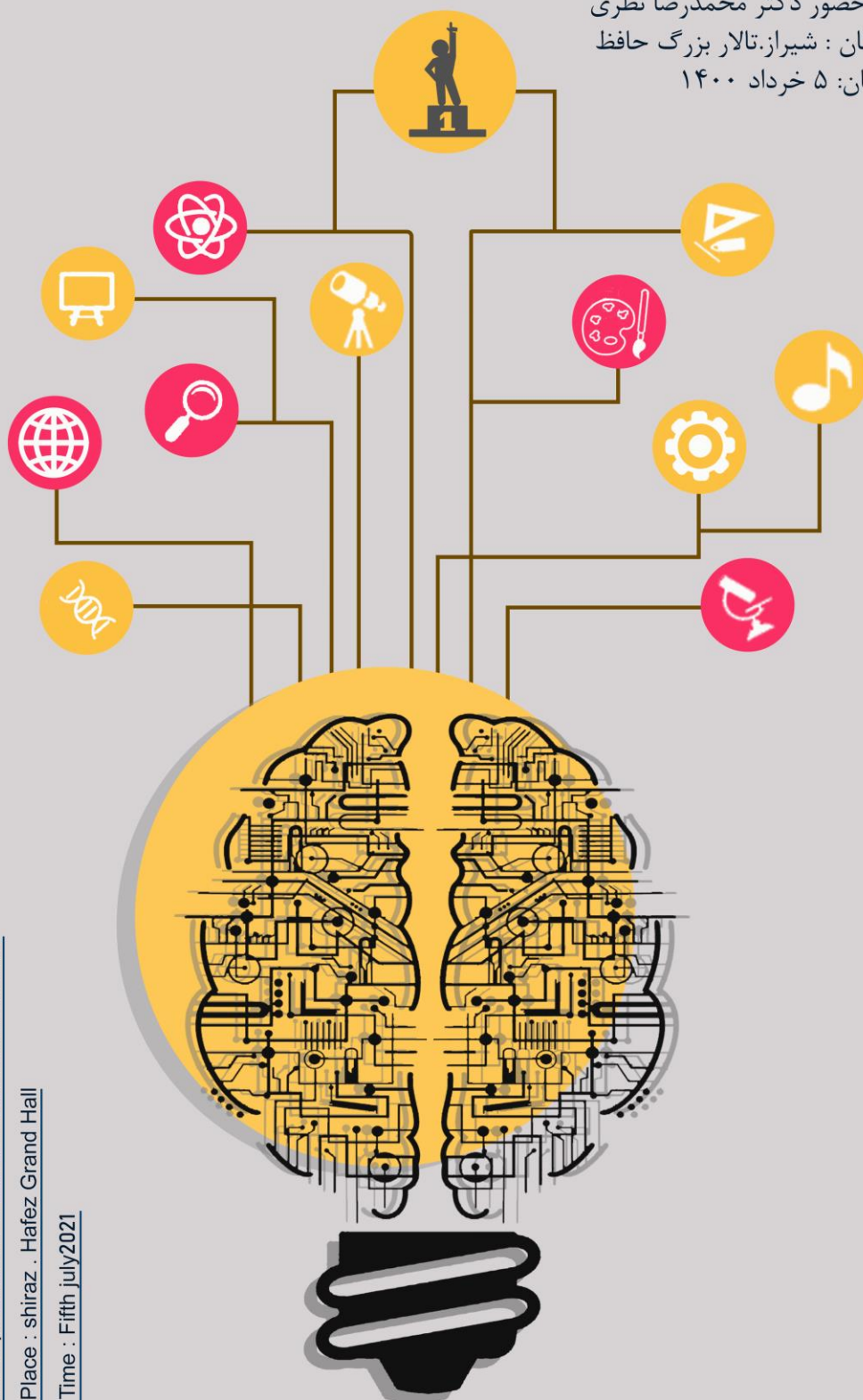
با حضور دکتر محمدرضا نظری
مکان : شیراز، تالار بزرگ حافظ
زمان: ۵ خرداد ۱۴۰۰

2nd International Conference on Proper Planning

In the presence of a doctor mohamadreza nazari

Place : shiraz . Hafez Grand Hall

Time : Fifth july 2021



ماندن یا رفتن؟ مسئله این است

اهداف و بینار: پرداختن به مسئله تحصیل در خارج



ارائه دهنده

علیرضا عسکری خیرآبادی
کارشناس پشتیبانی نرم افزار



مهمان بزرگووار

روح الله کشور دوست
مدیرعامل موسسه ایزی اپلای

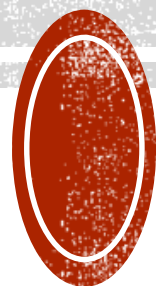
۲۸ آبان ۱۴۰۰

۹ شب به وقت ایران

sample.com/webinar



بسته بندی



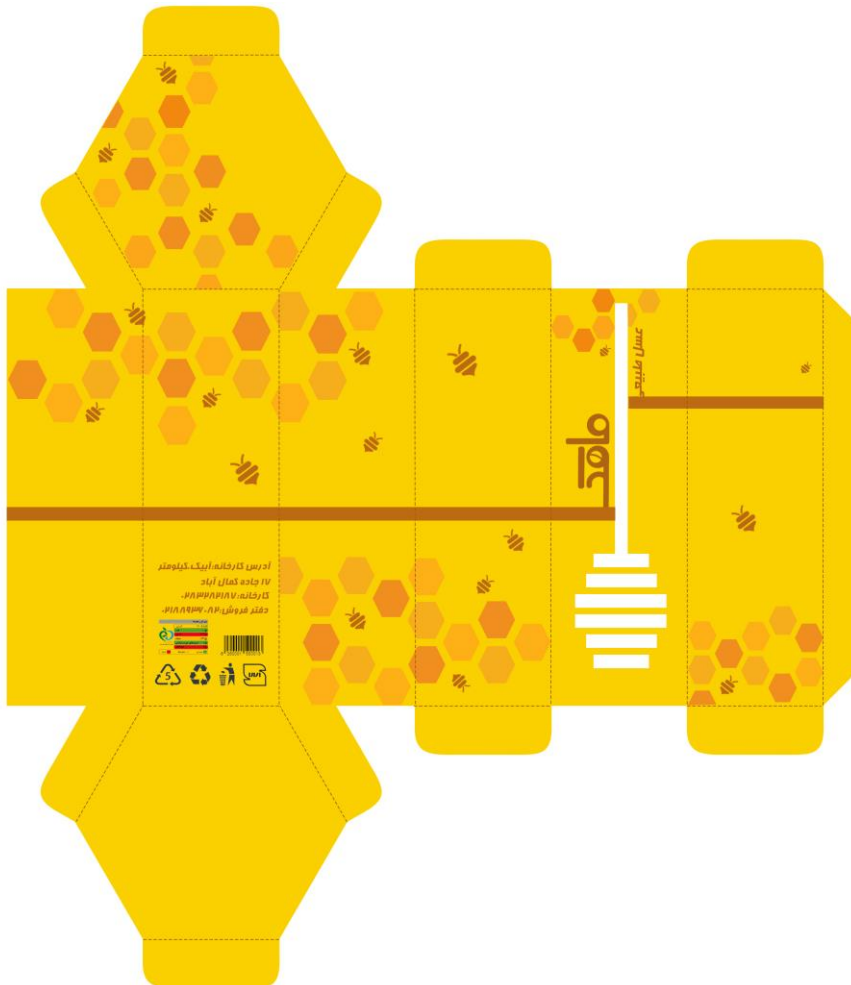
Safe lock
MAHAK

Address: Zargan St(North Motahari),corner of 7rd Alley
Instagram: Mahak safe lock
Phone: 021247494



9 20001 00013

Safe lock
MAHAK



کمال آباد

پروتئین و کلسیم

ترکیبات

ویتامین B5، پروتئیندهیدرولیز شده، گوار
سدیم لوریل اتر سولفات سدفی، کوکامیدو
پروپیل بتائین، سدیم لوریل اتر سولفات، دی
سدیم لورت سولفوسوکسینات، کوکونات فتی
اسید دی اتانل امید، گلیسرین، اسانس مجاز
آرایشی بهداشتی، منتول، کلرومتیل ایزو نیاز
لینون و متیل ایزو تیزولینون و آب خالص

آدرس کارخانه: آبیگ، کیلومتر ۱۷ جاده
کمال آباد

کارخانه: ۰۲۸۳۲۸۲۱۸۷

دفتر فروش: ۰۲۱۸۸۹۳۶۰۸۲



6 260001 500013



پاستا

ماهد



دستور پخت: در هر لیتر آب در حال جوش که حاوی مقدار کمی نمک می باشد، ۱ گرم پاستا را اضافه و پس از ۷-۱۴ دقیقه آن را آبکش و سپس با سس دلخواه میل بفرمایید.

آدرس کارخانه: آپیک،
کیلومتر ۱۷ جاده کمال آباد
کارخانه: ۰۲۱۸۳۲۸۲۸۷
دفتر فروش: ۰۲۱۸۸۹۳۷۰۸۲




۷۷۱۷۵۵۴۸۸۱

طراحی تقویم، بروشور، لیبل و کاور

CD



فروردین
۱۴۰۰



۱۲۳۴۵۶۷۸۹۱۰۱۱۱۲۱۳۱۴۱۵۱۶۱۷۱۸۱۹۲۰۲۱۲۲۲۳۲۴۲۵۲۶۲۷۲۸۲۹۳۰

۱ فروردین عید نوروز
۴ فروردین روز جوان
۷ فروردین روز جهانی زنان
۸ فروردین ولادت حضرت قائم
۱۲ فروردین روز جمهوری اسلامی
۱۳ فروردین جشن سیزده بدر
۱۸ فروردین روز جهانی بهداشت
۲۹ فروردین روز ارتش جمهوری اسلامی

۱۱ خرداد ۱۴۰۰

شهریور
۱۴۰۰




۱۲۳۴۵۶۷۸۹۱۰۱۱۱۲۱۳۱۴۱۵۱۶۱۷۱۸۱۹۲۰۲۱۲۲۲۳۲۴۲۵۲۶۲۷۲۸۲۹۳۰

۱ شهریور روز بزرگ
۴ شهریور روز کارمند
۵ شهریور روز داروساز
۱۱ شهریور روز صنعت جاب
۲۱ شهریور روز سینما
۲۲ شهریور گرامیداشت برنامه نویسان
۳۱ شهریور آغاز هفته دفاع مقدس

۱۱ خرداد ۱۴۰۰

آذر
۱۴۰۰



۱۲۳۴۵۶۷۸۹۱۰۱۱۱۲۱۳۱۴۱۵۱۶۱۷۱۸۱۹۲۰۲۱۲۲۲۳۲۴۲۵۲۶۲۷۲۸۲۹۳۰

۷ آذر روز نیروی دریایی
۱۰ آذر روز جهانی ایدز
۱۲ آذر روز جهانی معلولان
۱۳ آذر روز بیمه
۱۵ آذر روز بیمه
۱۶ آذر روز دانشجویان
۱۸ آذر روز پرستار
۳۰ آذر جشن شب یلدا

۱۱ خرداد ۱۴۰۰

اسفند
۱۴۰۰



۱۲۳۴۵۶۷۸۹۱۰۱۱۱۲۱۳۱۴۱۵۱۶۱۷۱۸۱۹۲۰۲۱۲۲۲۳۲۴۲۵۲۶۲۷۲۸۲۹۳۰

۵ اسفند روز مهندس
۷ اسفند روز وکیل مدافع
۸ اسفند شهادت امام موسی کاظم
۱۰ اسفند محبت رسول اکرم
۱۵ اسفند روز درختکاری
۱۶ اسفند ولادت امام حسین
۱۷ اسفند ولادت ابوالفضل العباس
۲۸ اسفند ولادت حضرت قائم

۱۱ خرداد ۱۴۰۰



گیتار:

گیتار نوعی ساز زهی است که با پیک یا انگشت نواخته می‌شود و از این جهت که سیم‌های آن در اثر ارتعاش تولید صدا می‌کنند، به سازهای گروه کوردفون یا زه صدا تعلق دارد. این نوع گیتار شش سیم دارد و این ساز علاوه بر داشتن قدمت تاریخی قابل توجه از لحاظ ساختار آن و چه از لحاظ تهاست هم‌گام با تحولات موسیقی ظ داشته نتیجه گونه‌های وجود آمده و هم اکنون جایگاه ویژه‌ای در موسیقی جهان دارد.



خیابان زرگری (مطهری) شمالی نبش کوچه ۲۳

پیانو:



پیانو یکی از سازهای صفحه‌کلیددار و مشهورترین آن‌ها است. صدای پیانو در اثر برخورد چکش‌هایی با سیم‌های فلزی آن در داخل جعبه چوبی تولید می‌شود. این چکش‌ها در اثر فشردن شدن کلیدها (کلایدها) به حرکت در می‌آیند. سیم‌های پیانو به صفحه‌های موسوم به «صفحه صدا» متصل شده‌اند که نقش تقویت کننده صدای آن‌ها را دارد. به طور کلی پیانو از ۸ اکتاو تشکیل شده. پیانو بالاترین دامنه صوتی را در بین سازهای معمول (به جز ارگ کلیسا) دارد، به طوری که در شکل فعلی‌اش به‌طور معمول هشت اکتاو دارد و قادر به تولید فرکانس تا ۴۱۸۶ هرتز می‌باشد، در حالی که در مقام مقایسه ساز ویولن تنها قادر به تولید حدود پنج اکتاو و بهترین خواننده‌ها تنها قادر به خواندن حدود سه اکتاو هستند. پیانو را با تونومو کریستوفوری در حدود سال ۱۷۰۰ میلادی گسترده منتشر شد. این مقاله شامل دیاگرام مکانیزم پیانو نیز بود و اکثر سازندگان بعدی پیانو کار خود بر اساس این مقاله شروع کردند.

سه تار:

سه تار از سازهای زهی و مضرابی موسیقی ایرانی است که با ناخن راست نواخته می‌شود. این ساز، سیم از جنس فولاد و برنز است که به موازات دسته، از کاسه تا پنجه کشیده شده‌اند. ۲۸ پرده قابل روده حیوانات یا ابریشم است. صدای آن ظریف و تو دماغی و تا حدودی غمگین است و گستره صوتی آن از هنگام بم دو زیر خط حامل تا لا بمبل بالای خط حامل در نتیجه ۳ اکتاو است.



@mahoor_music academy

مضرب:

نوازندگی سنتور به وسیله دو چوب نازک به نام‌های «مضرب» یا «زخمه» صورت می‌گیرد. این چوبها یک واسط میان دست و سیمهای سنتور هستند و نوازنده به وسیله آنها سنتور می‌نوازد. ۴ قسمت عمده تشکیل دهنده مضرب عبارتند سر مضرب، ساقه، حلقه دم. با ترتیب داخل حلقه مضرب و نوازنده با حرکت چرخشی مچ و یا سر مضرب، بر روی سیم ضربه می‌زند. در گذشته مضرب‌ها بدون نمند بودند اما امروزه به مضرب چسباندند تا صدای سنتور لطیف‌تر گردد.



سنتور:

سنتور ساز زهی موسیقی ایرانی است. فرهنگ دهخدا سنتور را این گونه ب است: از سازهای ایرانی به شکل دوزنقه که دارای سیم‌های بسیاری است و با دو زخمه چوبی (مضرب) شود. رایج‌ترین نوع ۲۲ سیم است که به دسته‌های ۴ تایی و در ۱۸ دسته تقسیم می‌شود. سنتور بر پایه بررسی‌ها و پژوهش‌ها یکی از کهن‌ترین سازهای گسترده ایران به‌شمار می‌رود.

سنتور، سازی کاملاً ایرانی است که برخی ساخت آن را به ابونصر فارابی نسبت می‌دهند که مانند بریبط، ساز دیگر ایرانی بعدها به خارج برده شد.

ویولون:

ویولون ساز زهی و آرشه‌ای است. این ساز کوچک‌ترین عضو سازهای زهی - آرشه‌ای است. اصالت این ساز به کشور ایتالیا بر می‌گردد. برای نواختن روی شانه چپ قرار می‌گیرد و با آرشه که در دست راست نوازنده است، نواخته می‌شود. کوک سیم‌های ویولن از زیر به بم به ترتیب: می (سیم اول)، لا (سیم دوم)، ر (سیم سوم)، سل (سیم چهارم). اصوات سیم‌های مجاور یکدیگر فاصله پنجم در دست را تشکیل می‌دهند.



پرکاسیون:

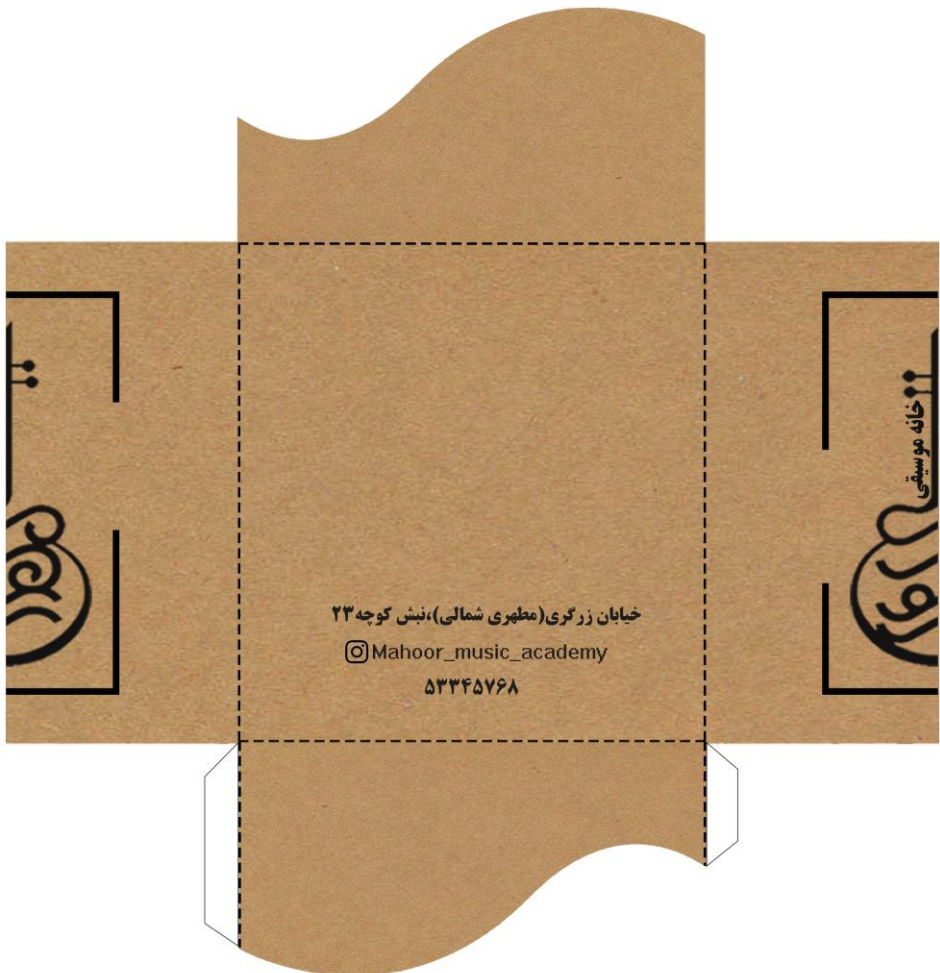
سازهای کوبه‌ای یا ساز کوبه یا پرکاسیون به سازهایی گفته می‌شود که از طریق ضربه، سایش، خراش یا هر عمل دیگری که منجر به نوسان شود، تولید صدا کنند. وظیفه‌های اجرایی (ریتم) در متن آهنگ است. ویولونایی اجرای ملودی را هم دارند. تاریخچه سازهای کوبه‌ای به سازها احتمالاً پس از صدای انسانی قدیمی‌ترین نوع هستند. سازهای کوبه ای را عموماً می‌توان به دو دسته سازهای کوبه‌ای یا کوک معین مثل زیلوفون و سازهای کوبه‌ای یا کوک نامعین مثل انواع طبل تقسیم کرد.



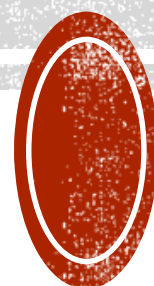
خیابان زرگری (مطهری شمالی) نبش کوچه ۲۳

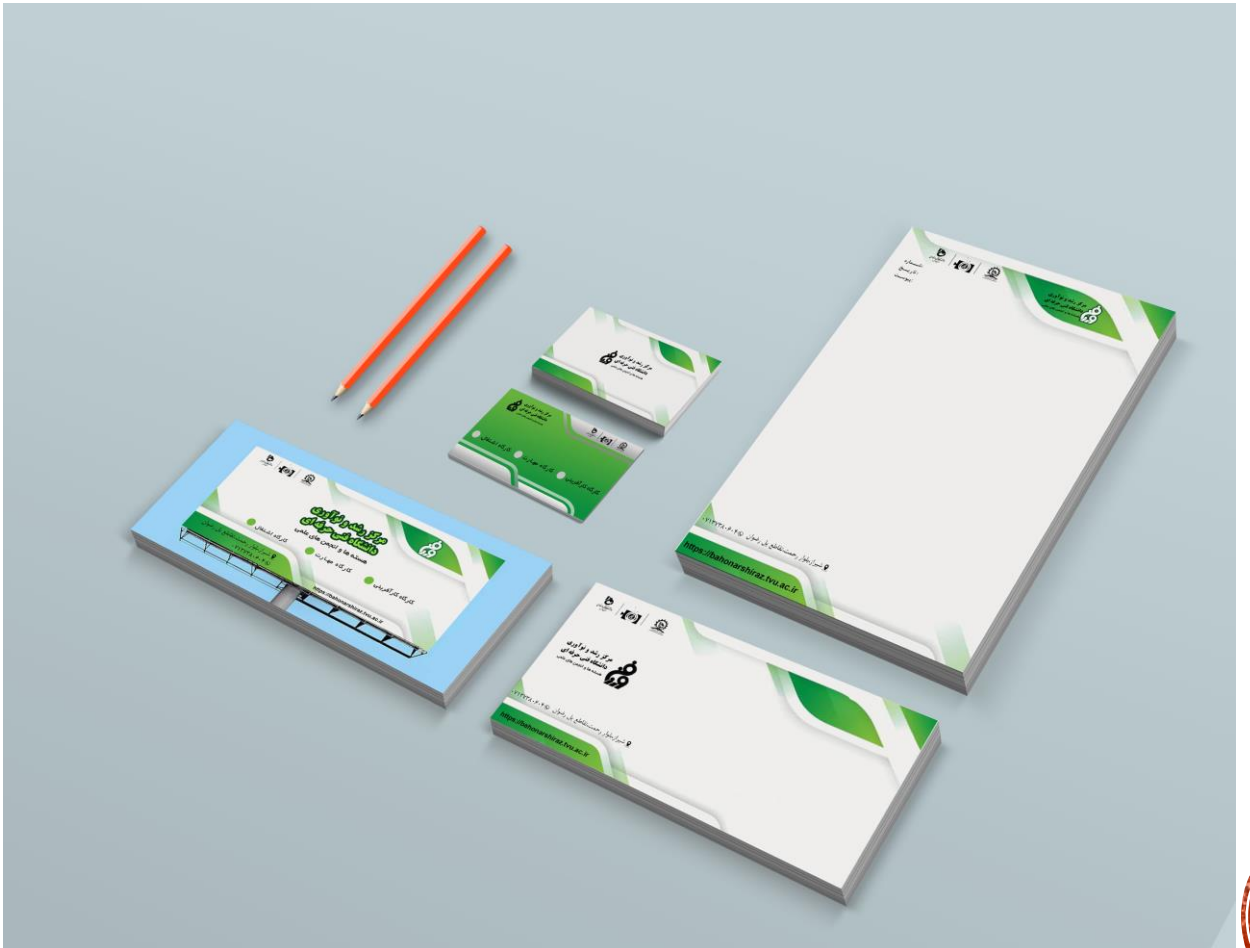
@mahoor_music_academy

۵۳۳۴۵۶۸

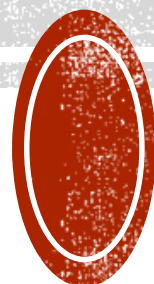


طراحی ست اداری





طراحی تراکت تبلیغاتی



آموزشگاه شیرینی پزی آدرین



آموزش کیک های مدرن خامه ای صفر تا صد

خامه کشی اصولی
تکنیک سوار کردن کیک
گاناش
و سه تکنیک به روز دیگر

پخت کیک اسفنجی
برش
فیلینگ
آستر کشی

📞 ۰۹۱۷۹۳۴۳۷۸۳

📷 adrin_cake

📍 استهبان. شهرک فرهنگیان





آدرین کیک

◀ طرح های جدید کیک و شیرینی خانگی

◀ انواع کیک های تولد

◀ سفارشات جهت مجالس

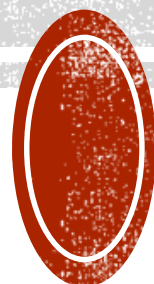
استهبان. شهرک فرهنگیان

📞 ۰۹۱۷۹۳۴۳۷۸۳

📷 adrin.cake



گرافیک محیطی







بانشاط باش بانوچ

خیابان زرگری (قدوسی شمالی) کوچه ۲۳
۰۳۳۴۸۷۵۹
Ban ch.Gameland



باهوش باش بانوچ

خیابان زرگری (قدوسی شمالی) کوچه ۲۳
۰۳۳۴۸۷۵۹
Ban ch.Gameland



بانوچ باش بانوچ

خیابان زرگری (قدوسی شمالی) کوچه ۲۳
۰۳۳۴۸۷۵۹
Ban ch.Gameland

بانوچ، یه تجربه ی باهوش



📍 خیابان زرگری (قدوسی شمالی) نبش کوچه ۲۳

☎ ۰۳۳۴۸۷۵۹

📱 Banuch.Gameland





بانوج، به تجربه ی باهوش



خیابان زرگری (قدوسی شمالی) جنب کوچه ۲۳

۰۳۳۴۸۷۵۹

Banooj.Ch.Cameland



تصویر سازی

(کودک و بزرگسال)

