



dornika

Shine like a pearl...

VZI.Z.I



Share your projects and find
design inspiration on Instagram
using

dörnika



صنایع سنگ درنیکا به عنوان یک مجموعه فعال در زمینه فرآوری و تامین و اجرای سنگ ساختمانی و مصنوعات سنگی با بهره‌گیری از تجارب گذشته و نگاه متمایز و نو به آینده این صنعت، در تلاش است تا محصول ارائه شده در پیشگاه مشتری همچون مرواریدی درخشان باشد

Dornika Stone Industries, as an active group in the field of processing, supply and execution of building stone and stone artifacts, using past experiences and a distinct and new look to the future of this industry, strives to make the product presented to the customer as a shining pearl.

C O N T E N T

فهرست

LIMESTONE	02
MARBLE	03
TRAVERTIN	09
CRYSTAL	12
GRANITE	14

لایمستون	۰۲
مرمریت	۰۳
تراورتن	۰۹
کریستال	۱۲
گرانیت	۱۴



LIMESTONE

لايمستون



اسلام آباد | LI - 03



گوهره | LI - 02



گوهره | LI - 01



سميرم | LI - 05



تراميت بوکان | LI - 04



سطح صیقلی، جلای کم نظیر، استحکام و مقاومت بالا و رنگ و طرح های متنوع سنگ های مرمریت باعث شده است تا یکی از پرمقاضی ترین سنگ های صادراتی و لوکس ساختمانی به شمار آید.
استفاده از اغلب سنگ های مرمریت در فضاهای داخلی اعم از دیوارها، پله ها، کف ها و ... انتخاب مناسبی است.

The polished surface, unique gloss, high strength and resistance, various colors and designs of marble stones have made it is one of the best selling export stones and luxury building stones.
In most cases, marble is a good choice in the interior of buildings (walls, stairs, floors, etc.).

MARBLE

مرمریت



آباده | MA - 03



آباده | MA - 02



چهرک | MA - 01



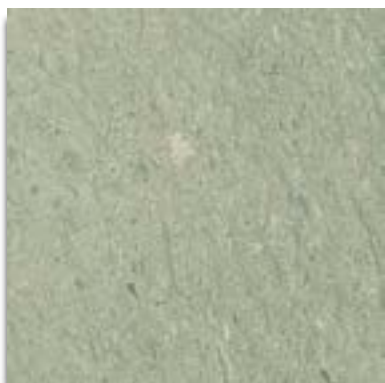
کاشان | MA - 06



دهبید شایان | MA - 05



دهبید شایان | MA - 04



خوی | MA - 09



خوی | MA - 08



خوی | MA - 07



کوه سفید قم | MA - 12



جیرفت | MA - 11



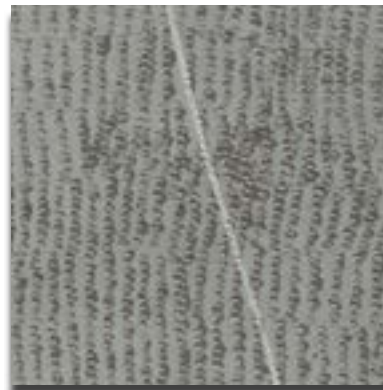
خوی | MA - 10



مارشال | MA - 15



لاشتر | MA - 14



لاشتر تیشه ای | MA - 13



MA - 18 | گندمک



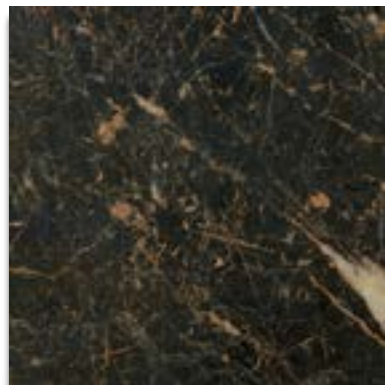
MA - 17 | گندمک



MA - 16 | گندمک سند بلاست



MA - 21 | هرسین



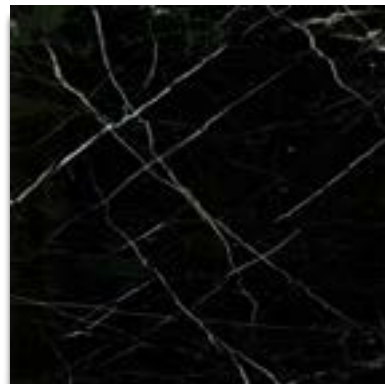
MA - 20 | گلدن بلك



MA - 19 | گندمک



MA - 24 | دیپلمات



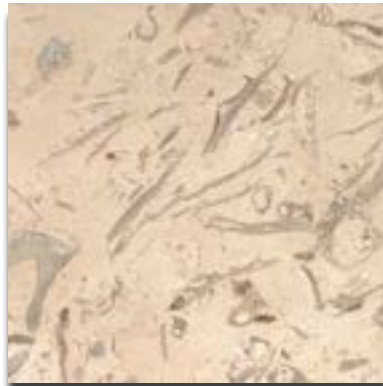
MA - 23 | مشکی نجف آباد



MA - 22 | مهکام



پارادایس | MA - 27



پرطاووسی | MA - 26



پرطاووسی | MA - 25



پرشین سیلک | MA - 30



پرشین سیلک | MA - 29



صلصالی | MA - 28



نمین | MA - 33



نمین | MA - 32



نمین | MA - 31



MA - 35 | پرشین لته



MA - 34 | یاقوت



MA - 37 | شهیادی



MA - 36 | کهربا



MA - 39 | اداوی



MA - 38 | ارسنجان



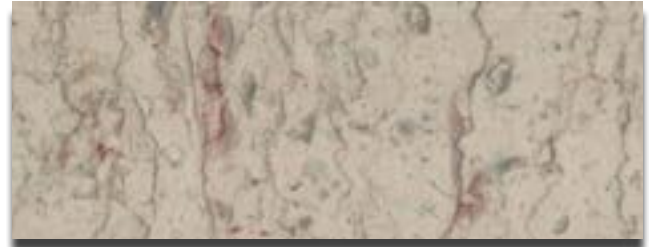
MA - 41 | بچستان



MA - 40 | سیمکان



MA - 43 | هاوانا



MA - 42 | جوشقان



MA - 45 | پرشین سیلور



MA - 44 | خوبسنگان



MA - 47 | مهكام



MA - 46 | مرمريت سيلور



این نوع از سنگ ها به خاطر تخلخل بسیار بالا، مناسب برای نماهای داخلی و بیرونی ساختمان بوده و همچنین در کلیه فضاها و سطوح دیگر نیز قابل استفاده می باشند.

Travertine is one of the most frequently used stones in modern architecture. It is commonly used for facades, walls, and floors.

TRAUERTIN

تراورتن



ابر کوه یزد - بی موج | TR - 03



ابر کوه یزد - بی موج | TR - 02



ابر کوه یزد - بی موج | TR - 01



سیلورتکاب | TR - 06



تراورتن تیشه ای | TR - 05



طرق | TR - 04



TR - 09 | حاجی آباد بی موج



TR - 08 | حاجی آباد بڑ



TR - 07 | حاجی آباد بی موج



TR - 12 | قرمز آذرشهر



TR - 11 | لیمویی ماکو



TR - 10 | رامشه



TR - 15 | رامشه



TR - 14 | شکلانی کاشان



TR - 13 | شکلانی کاشان



TR - 18 | دره بخاری



TR-17 | دره بخاری چرمی



TR - 16 | دره بخاری چرمی



TR-20 | عباس آباد



TR - 19 | عباس آباد



CRYSTAL

کریستال



TR - 02 | ازنا



TR - 01 | ازنا



TR - 04 | اليگودرز



CR - 03 | چيني مشهد



CR - 06 | كريستال لايبيد



CR - 05 | نيريز



CR - 07 | سيرجان



سنگ های گرانیت نسبت به سنگ های تراورتن و مرمریت سخت تر و یکنواخت تر بوده و به راحتی خش برنمی دارند و مقاومت آن ها در مقابل حرارت بالا می باشد. گرانیت ها بهترین کاربرد را در سنگ فرش بیرونی و در مکان هایی که در معرض عبور و مرور زیاد است دارند و نیز می توان آنها را در نمای بیرونی و سنگ فرش داخلی ساختمان و پله ها استفاده نمود.

Granites are harder and more uniform than travertine and marble. Granite is best used in exterior paving and in places that are exposed to a lot of traffic, and it can also be used in exterior and interior paving of buildings and stairs.

GRANITE

GR - 01



مروارید

GR - 02



نظن

GR - 03



تهندان

GR - 04



تایباد

GR - 05



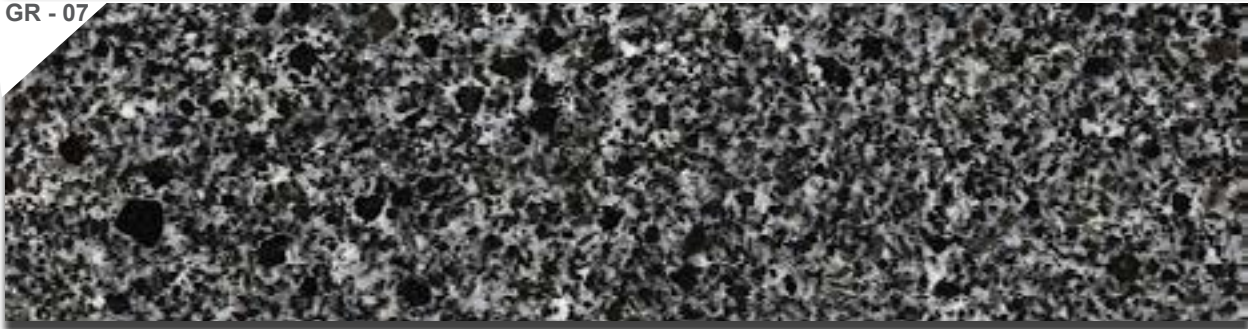
قرمز بزد

GR - 06



خرمدره

GR - 07



مشکی الموت

GR - 08



مشکی توپسرکان

GR - 09



مشکی چایان

GR - 10



مشکی نطنز



نمایشگاه و فروشگاه:

تهران - بزرگراه شهید بابایی - حکیمیه - خیابان
رضوان دهم - بازار سنگ بابایی - پلاک ۱۲
شماره تماس: ۰۲۱ ۷۷۳۱۵۲۰۰ - ۰۶۵۳۹۶۹ ۰۹۲۱
دفتر مرکزی:

خیابان مطهری - خیابان سلیمان خاطر - کوچه مسجد
پلاک ۱۷۲ - واحد ۲ - شماره تماس: ۰۲۱ ۸۸۳۱۲۷۳۴

No.12 - Babaei Stone Bazaare - Hakimie - Babaie
Highway - Tehran - Iran - Tel: +98 21 77315200
Unit 2- No. 17 - Ave. Masjed - ST. Sleiman khater
-St.Motahari - Tehran - Iran - Tel: +9802188312734

www.dornikastone.com | info@dornikastone.com



dornika.stone



RAAD STONE

