

کارگاه حمل و نقل شهری

شناخت و تحلیل معابر ترافیکی موجود شهر جویبار

مسئول درس: مهندس ربیعی

دانشجویان: مهسا عباسی

روزبه رحمان نسب امیری

موسی عرب لاریعی

یاسر قاسمیان



کھوپڑا



× با توجه به روند کارگاه مربوته، در ابتدا به شناخت و تطیلی ابتدایی از وضعیت طرفیکی موجود شرجویبار در غالب چند

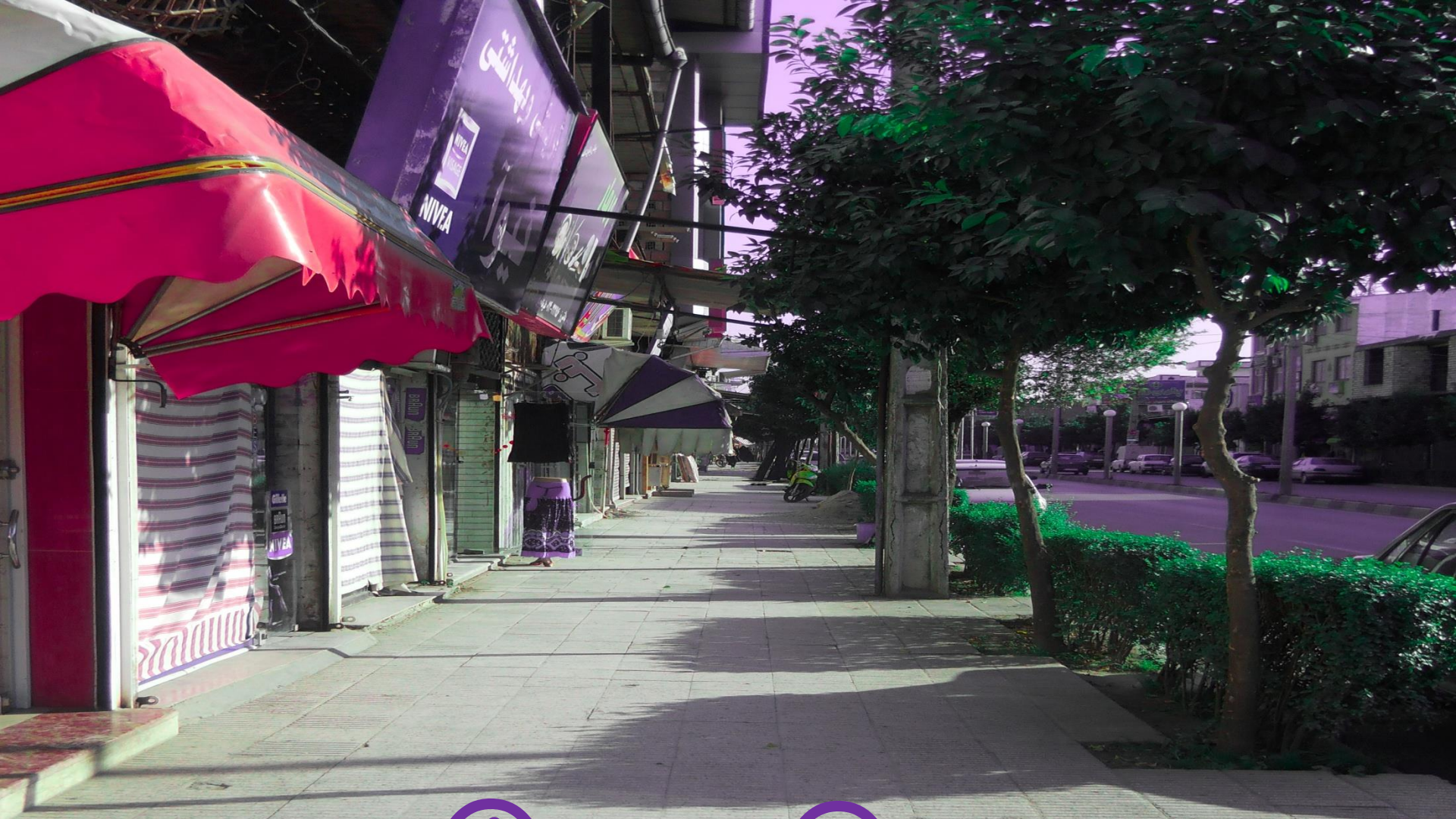
slide.

× پرداختیم



- × ۱. شناخت و بررسی وضعیت پیاده روهای شهر جویبار
- × ۲. شناخت و بررسی وضعیت خط کشی ها، علائم راهنمایی و رانندگی و تابلوهای راهنمای شهر جویبار
- × ۳. شناخت و بررسی وضعیت ایستگاهها و وسایل حمل و نقل عمومی شهر جویبار
- × ۴. شناخت و بررسی وضعیت ترافیکی معابر شهر جویبار
- × ۵. شناخت و بررسی وضعیت پارکینگهای شهری

جویبار بزرگ



پایه های علمی و پژوهشی

× مهم ترین نقاط ضعف پیاده روهای شهر جویبار

- × ۱. ناهماهنگی بصری بخشی از کف پوش های پیاده روهای شهر
- × ۲. نبود کف پوش استاندارد در پاره ای از نقاط شهر
- × ۳. اشغال پیاده روهای شهر توسط کاربری های تجاری و دست فروش ها
- × ۴. نبود پلرهای دسترسی مناسب از خیابان به پیاده رو
- × ۵. عرض کم پیاده رو های شهر در قسمتهایی از شهر





مدرن ترین امکانات آرایشگاهی
جدیدترین متدهای روز
سرویس داماد
۰۹۱۲ ۱۴۶ ۳۲۸۲
۰۹۱۱ ۱۲۴ ۴۸۳۳
۰۱۲۴ ۳۲۲ ۳۸۳۳

مشاوره
۰۲۶-۹۶۵-۵۱۸
۳۳۱-۲۱۲













رونگاه مواد غذایی و بهداشتی

موبایل
۰۲۴ ۲۲۲-۲۲۲
۰۹۱۱ ۱۵۱ ۴۹۵۴
مدامو
تعمیر انواع گوشی وسیم کارت

پارکینگ





فقط کشتی ها علائم راهنمایی و رانندگی تابلوهای راهنمای شهر



-
- × ۱. وجود خط کشی مناسب در محل عبور و مرور عابر پیاده (در ورودی پاساژ هوالی میدان)
 - × ۲. وجود تابلوهای راهنمایی رانندگی و راهنمای مسیر در سطح شهر
 - × ۳. خط کشی نامناسب فضای اطراف میدان امام
 - × ۴. میغ کوبی قسمت میانی خیابان در قسمت هایی از شهر
 - × ۵. نبود خط کشی مناسب برای وسایل نقلیه در قسمت هایی از شهر



فروش
محصولات
زاهد فودز

سایا

اسفاد

اسفاد









طنوار سی
۲۵۰۰۰۰
توم
پیراهن

گلشن
گروه سجاد
سپین پیکر
بورس انواع سرویس
دامادی
و پوشاک

گلشن
گروه سجاد
سپین پیکر
دامادی
و پوشاک

پوشاک
مختصه
بورس لباسهای اسپرت

پوشاک
مختصه
بورس لباسهای اسپرت

طراحی
نظر
ژوین
روبروی ۷



پیراهن
پیراهن
پیراهن



↑
دانشگاه آزاد اسلامی
AZAD UNIVERSITY

کوهی خیل
دریا
Kuhi Kheyli
Sea
↑



استقلال

سوپر گوشت ماهان

زینت برای خانه







ایستگاه
تاکسی
میدان امام - حیدرآباد



TAXI

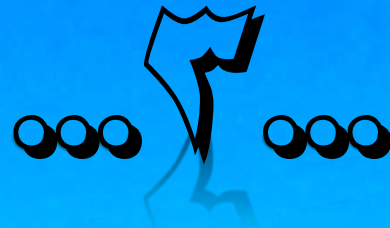


-
- × ۱. ایستگاه تاکسی جویبار_کوهی خیل
 - × ۲. ایستگاه تاکسی کلاگر مهله_میدان امام
 - × ۳. ایستگاه تاکسی میدان امام_میدان کشتی
 - × ۴. ایستگاه تاکسی میدان امام_هیدرآباد
 - × ۵. نبود مبلهان شهری مناسب در ایستگاههای تاکسی های شهری









خدمات به
محصولات
سایا
تکارتی و
غیر تکارتی

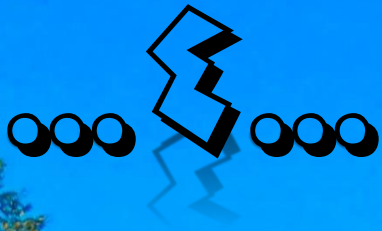


پست بانک ایران
پست بانک ایران

پست بانک ایران
POST BANK IRAN

پست بانک ایران
فروشگاه قهوه ایرانی





ایستگاه
تاکسی
میدان امام - حیدرآباد



TAXI







وضعیت ترافیکی معابر شهر



× میدان امام زحیه ا...، و خیابانهای منتهی به آن، مهمترین
ممرهای مواصلاتی شهر جویبار.





سیدان اقام



خیابان امام خمینی



خیابان بحر خزر  



خدمات
محکمہ
سہولت
کار
غیر

ادارہ
آئی ایف ایف اے
آئی ایف ایف اے
آئی ایف ایف اے

ساندویچی
جهان



سپان اقام



سحر خزر

کتابت

سی

نتیجه

- × ۱. نبود ساماندهی صحیح پارکینگهای شهری
 - × ۲. نبود خط کشی مناسب جهت تعیین محدوده‌ی پارکینگ‌های شهری در برخی نقاط شهر
 - × ۳. رعایت نکردن قوانین و مقررات راهنمایی و رانندگی در مورد تعدادی از پارکینگهای شهری
- هویبار









فروشگاه لوازم خانگی
انواع پنجه جارو کف میزبان - ترک

فروشگاه
فروش



THE END
