

بِسْمِ اللَّهِ الرَّحْمَنِ الرَّحِيمِ



پروپزال طرح نهایی جهت اخذ درجه کارشناسی ناپیوسته

عنوان طرح:

مجتمع آموزشی- فرهنگی کودک؛ با نگرشی بر خودشکوفایی
مبتنی بر ارزش های انسانی

استاد راهنما:

مهندس گوهری پور فرد

دانشجو:

علی فرخ نیاد

فهرست

بخش اول: ضرورت و توجیه طرح و چرا این موضوع را انتخاب کرده اید؟

بخش دوم: آنالیز سایت و دلایل انتخاب سایت

بخش سوم: مطالعات مربوط به اقلیم

بخش چهارم: چگونگی تبدیل ایده به فرم

بخش پنجم: ارائه پلان طبقات با مبلمان

بخش ششم: برش و نما با معرفی مصالح

بخش هفتم: ارائه طراحی سایت پالن

بخش هشتم: ارائه فرم توسط پرسپکتیوهای خارجی و ارائه پرسپکتیوهای داخلی

بخش اول

ضرورت و توجیه طرح و چرا این موضوع را انتخاب کرده اید؟

ضرورت و توجیه طرح

1. خود شکوفایی یا تحقق خود

2. توجه به دوران کودکی به عنوان یکی از موثرترین دوران زندگی

3. انسانگرایی



دلایلی که ما را وادار می کند برای طراحی مرکز آموزشی کودکان

1. بهره برداری کامل از استعداد، ظرفیت ها و نیروهای بالقوه است به طوری که فرد به بیش ترین ادراک از خود و یکپارچگی کامل نیازهای جسمانی، اجتماعی، ذهنی و عاطفی برسد.
2. برای شکل گیری شخصیت کودک و درک و فهم دنیای پیرامون
3. مسئولیت پذیری کودکان

به همین دلایلی که ما باید این مرکز آموزشی کودکان را طراحی کنیم:

1. با توجه به کیفیت طراحی فضا های آموزشی بنده بر آن شدم فضای آموزشی برای کودکان طراحی کنم که در ساختمان و فضای آموزشی افراد (کودکان) استعداد هایشان شکوفا بشود و باعث هر چه مسئولیت پذیرتر شدن کودکانی امروز شود که بتوانیم جامعه و کشوری قدرتمند تر با این افراد بسازیم و باعث پیشرفت و رشد هر چه بیشتر کشور خود و دیگر کشور ها بشویم.
2. و یکی از دلایل طراحی بخاطر ناهنجاری های رفتاری در جوامع شهری مانند خشونت، پرخاشگری تجاوز به حقوق دیگران و رعایت نکردن قانون بود

بخش دوم

آنالیز سایت و دلایل انتخاب سایت

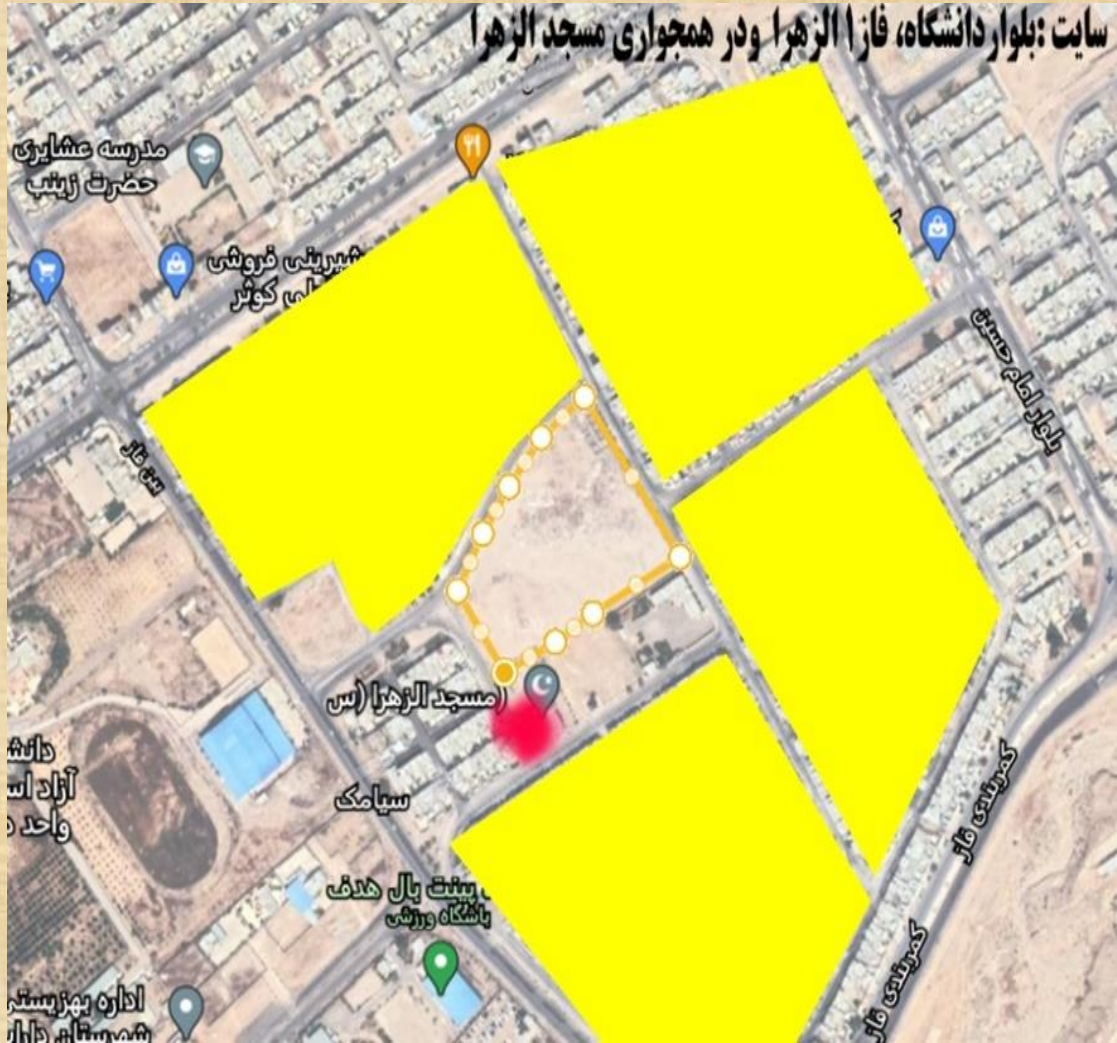


عواملی که در انتخاب سایت برای مرکز آموزشی باید به آن توجه کرد:

1. نزدیک بودن به مراکز فرهنگی (آمفی تئاتر)
2. همجوار بودن با فضای سبز در اطراف سایت
3. نزدیک بودن به پارک کودک
4. خطوط حمل و نقل
5. خیابان اصلی
6. امنیت
7. محیطی دارای آرامش و نداشتن آلودگی صوتی

سایت شماره 1

داراب ، بلوار دانشگاه فاز 1
متراژ زمین 30.000 متر مربع



محاسن:

*متراژ مناسب برای کاربری موضوع مورد نظر

*دارای امکانات حمل و نقل

*امنیت مناسب

معایب:

*آلودگی صوتی

*ورود باد نامطلوب به سایت

سایت انتخابی

شهرستان داراب نزدیک میدان سرداران
مترائ زمین 27.000 متر مربع



محاسن:

*مترائ مناسب برای کاربری موضوع مورد نظر

*دارای امکانات حمل و نقل

*امنیت مناسب

*وجود جنگل در اطراف سایت

*دید و منظر مناسب

معایب:

*آلودگی صوتی

*ورود باد نامطلوب به سایت

تحلیل سایت

- * باد های که از سمت سیبری به سمت ایران می وزند سرد و خشک هستند.
- * بادهای غربی که از اقیانوس اطلس و دریای مدیترانه به سوی ارتفاعات زاگرس می وزند و باران آور هستند.
- * توده هوای جنوبی که از عربستان به سمت فارس و شیراز می وزند و گرم و خشک هستند.
- * سایت مذکور در محلی صاف قرار می گیرد و در واقع شیب آن صفر درصد است.
- * نورخورشید در حالت عادی از سمت شرق طلوع و از سمت غرب غروب می کند.



تحلیل سایت

*از دو محور خیابان اصلی که منتهی می شود به زمین جنگل به دلیل تردد در این محور آلودگی صوتی به وجود آمده.
*دید و منظر به جنگل و فضای مطلوب می باشد.



تحلیل سایت

- 1- کاربری های مسکونی که با رنگ زرد معلوم می باشد.
- 2- کاربری های خدماتی که شامل کافی نت و سوپر مارکت و... می باشند که با رنگ آبی مشخص گردیده.
- 3- کاربری های آموزشی که در سایت وجود دارد که سازمان تربیت بدنی در آن قسمت وجود دارد که با رنگ قرمز مشخص گردید.
- 4- کاربری اداری که شامل آمفی تئاتر می باشد که با رنگ خاکستری مشخص گردید.
- 5- فضای سبز که با رنگ سبز مشخص گردید.



بخش سوم

مطالعات مربوط به اقلیم



اقلیم شهرستان داراب

بیشتر مناطق شهرستان داراب از نظر آب و هوایی گرمسیری است که بارش در آن بیشتر به صورت باران است و در طول سال از 350 میلیمتر تجاوز نمی کند. در قسمتی از داراب که به کوهستان مشهور می باشد آب و در قسمتی از داراب که به کوهستان مشهور می باشد آب و هوا حدوداً سرد و کوهستانی میباشد و در زمستان در بیشتر مناطق کوهستان برف می بارد.

باد های تاثیر گذار بر معماری شهرستان داراب:

بر اساس اطلاعات به دست آمده نزدیکترین سینوپتیک منطقه ،جهت وزش باد از سمت شمال غربی به طرف جنوب شرقی است.

*باد های که از سمت سیبری به سمت ایران می وزند سرد و خشک هستند.

*بادهای غربی که از اقیانوس اطلس و دریای مدیترانه به سوی ارتفاعات زاگرس می وزند و باران آور هستند.

*توده هوای جنوبی که از عربستان به سمت فارس می وزند ، گرم و خشک هستند.

شکل گیری بافت و معماری داراب از نظر اقلیم

- * بافت شهری به صورت فشرده و متراکم مناسب می باشد.
- * کشیدگی ساختمان در طول شرقی غربی نیز مناسب است.
- * ساختمانها باید در اطراف یک حیاط پیش بینی شوند.

توصیه های طراحی با در نظر گرفتن اقلیم منطقه

*استفاده از درختان مانند اکالیپتوس و نارنج برای سایه اندازی و عدم مسدود کردن جریان هوا

بخش چهارم

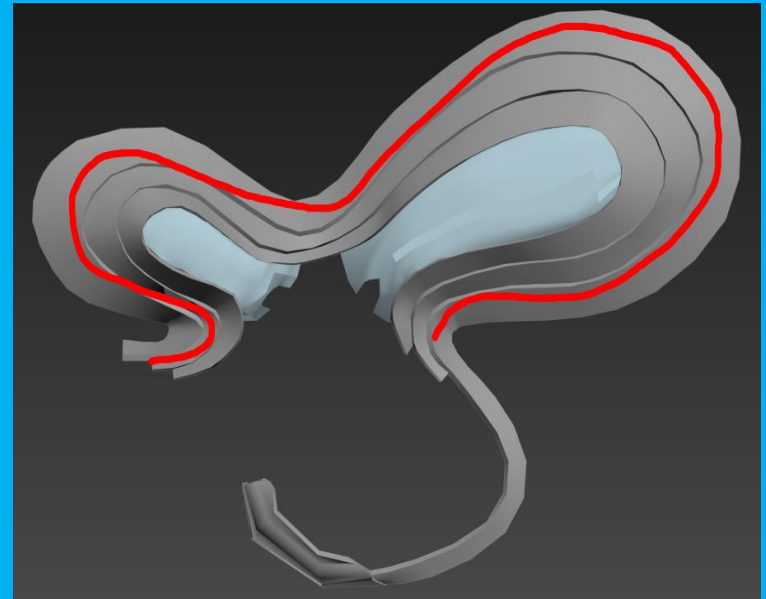


کانسپت ها

- * استفاده از فرم دارابگرد
- * استفاده از رنگ های مختلف در سطح نما و داخلی ساختمان
- * طراحی فضا ها و مبلمان ساختمان متناسب با ارگونومی کودکان
- * استفاده از پنجر های سرتاسری برای ورود نور و شفافیت فضا ها
- * ارتباط با فضای سبز و مناطق طبیعی

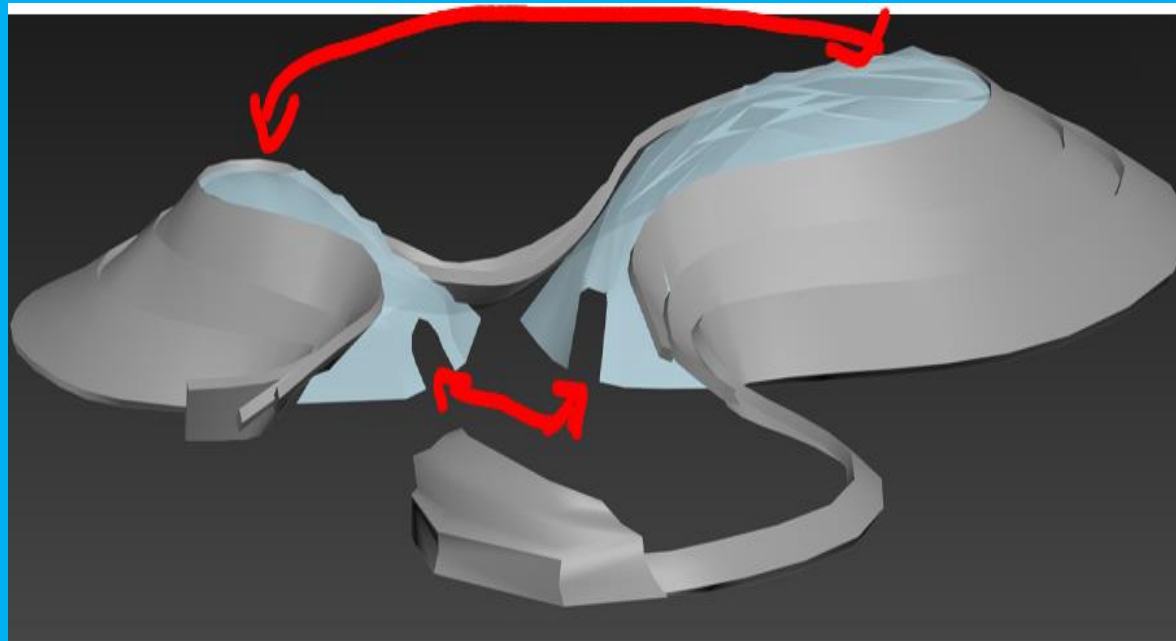
* استفاده از فرم دارابگرد

به دلیل این که هم برای ایجاد خلاقیت در کودکان و استفاده از بنا های تاریخی منطقه برای هویت بخشی به ساختمان است.



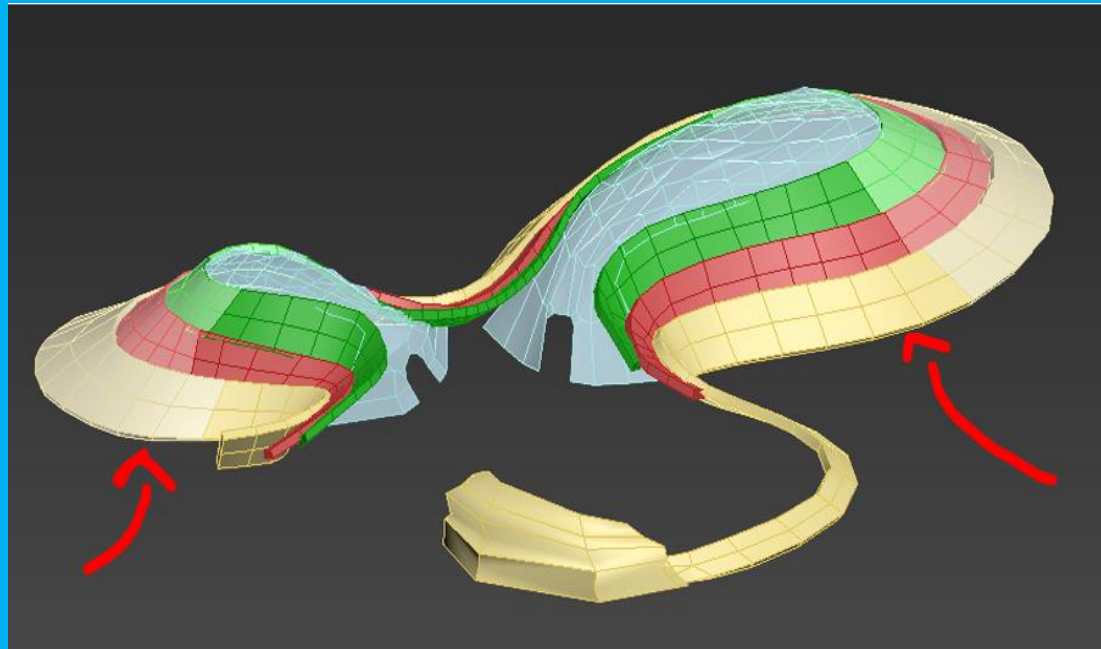
* استفاده از پنجره‌های سرتاسری برای ورود نور و شفافیت فضا ها

ایجاد پنجره‌ها و سطوح شفاف برای ورود نور خورشید و جلوگیری کاهش احساس خستگی، افسردگی و اضطراب و..... در تاریکی مردم بیشتر تمایل به رفتارهای پرخاشگرانه دارند پس استفاده از سطوح شفاف و نیمه باز و نیمه بسته القای آرامش و حس اعتماد در فضا ها ایجاد می کند.



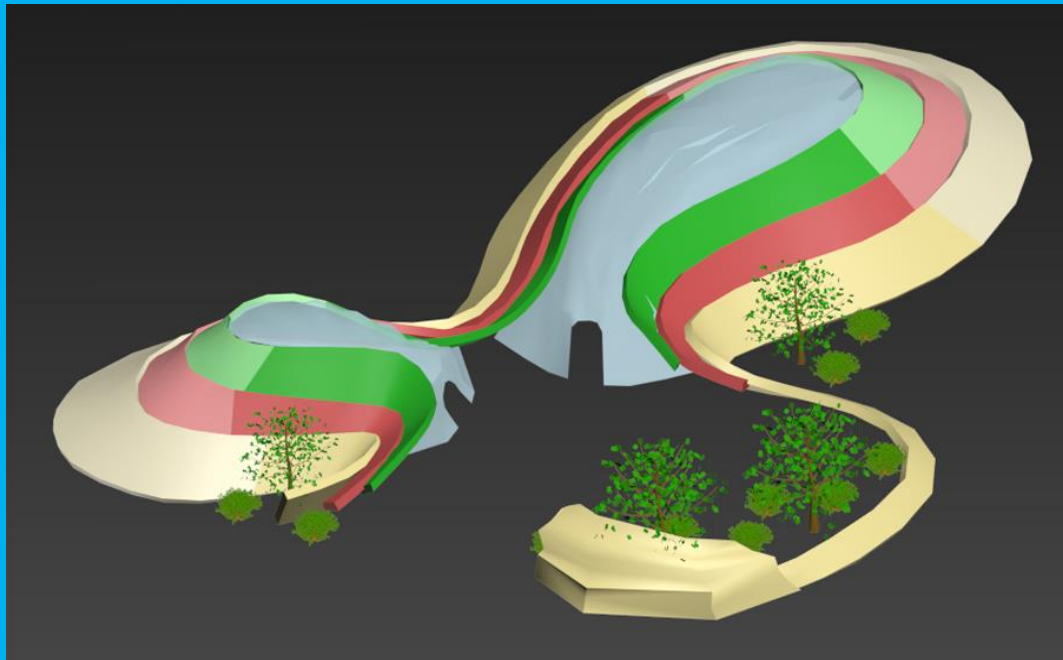
* استفاده از رنگ های مختلف در سطح نما و داخلی ساختمان

ایجاد رنگ های مختلف در سطوح نما و داخلی بنا باعث ایجاد فضای برای افزایش خلاقیت کودکان می شود و ایجاد فضای بازی گونه به وسیله رنگ ها است.



* ارتباط با فضای سبز و مناطق طبیعی

برای ایجاد شادی و احساس مثبت که کودکان از محیط می گیرند مجتمع را در اراضی ایجاد کردیم که به کودکان کمک کنیم از خود و محیط احساس مثبت دریافت کنند.



* طراحی فضا ها و مبلمان ساختمان متناسب با ارگونومی کودکان

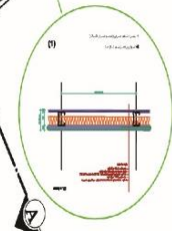
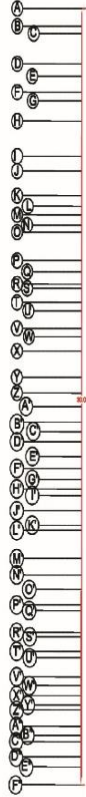
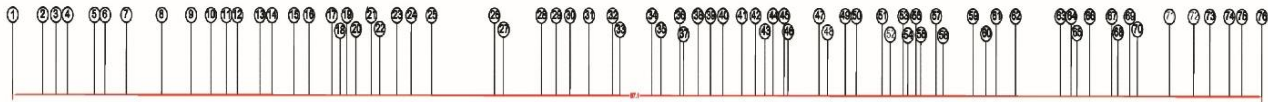
- استفاده از مبلمان های به اندازه کودکان به آنها کمک می کند تا بتوانند به صورت مستقل و آزادانه بدون کمک افراد بزرگ سال به کار های خود بپردازند و از بچگی به اتکا به توانایی خودشان بتوانند خود شکوفا بشوند.



بخش پنجم

ارائه پلان طبقات با مبلمان





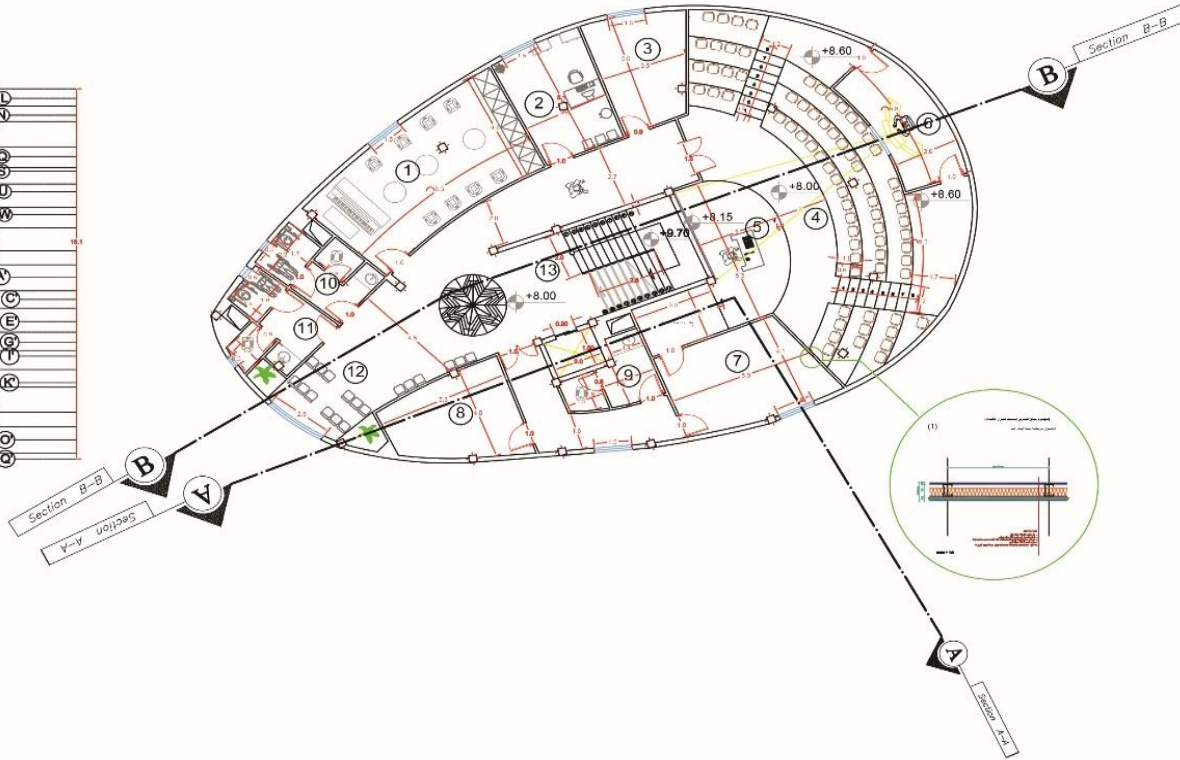
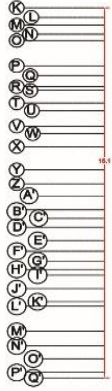
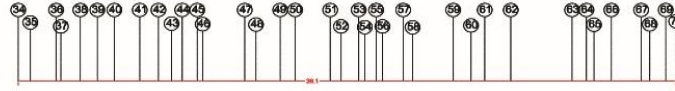
مترکز	ردیف
18 m2	1- آگهی‌ها
16 m2	2- اطلاعات
28 m2	3- اتاق کارکنان
20 m2	4- اتاق مشاور
20 m2	5- اتاق معاونت
24 m2	6- اتاق مطبخ
15 m2	7- پذیرایی
40 m2	8- سالن پذیرایی و تفریح
45 m2	9- کلاس تخصصی آموزشی
50 m2	10- کلاس سفالگری
45 m2	11- سالن شن سازی
65 m2	12- سالن شن سازی بزرگ
45 m2	13- کارگاه چاپ
35 m2	14- کلاس تفریح
40 m2	15- زمینگاه علوم
17 m2	16- مسئول نگهداری
3 m2	17- تاسیسات
30 m2	18- فرودگاه
70 m2	19- سالن نمایشگاه و کارگاه
20 m2	20- نمازخانه
20 m2	21- تالار پذیرایی
-	22- سرویس بهداشتی مردانه
-	23- سرویس بهداشتی زنانه
-	24- سالن راه پله
-	25- سالن راه پله (مجموعه کارکنان نگهداری)

پلان طبقه مبلمان همکف



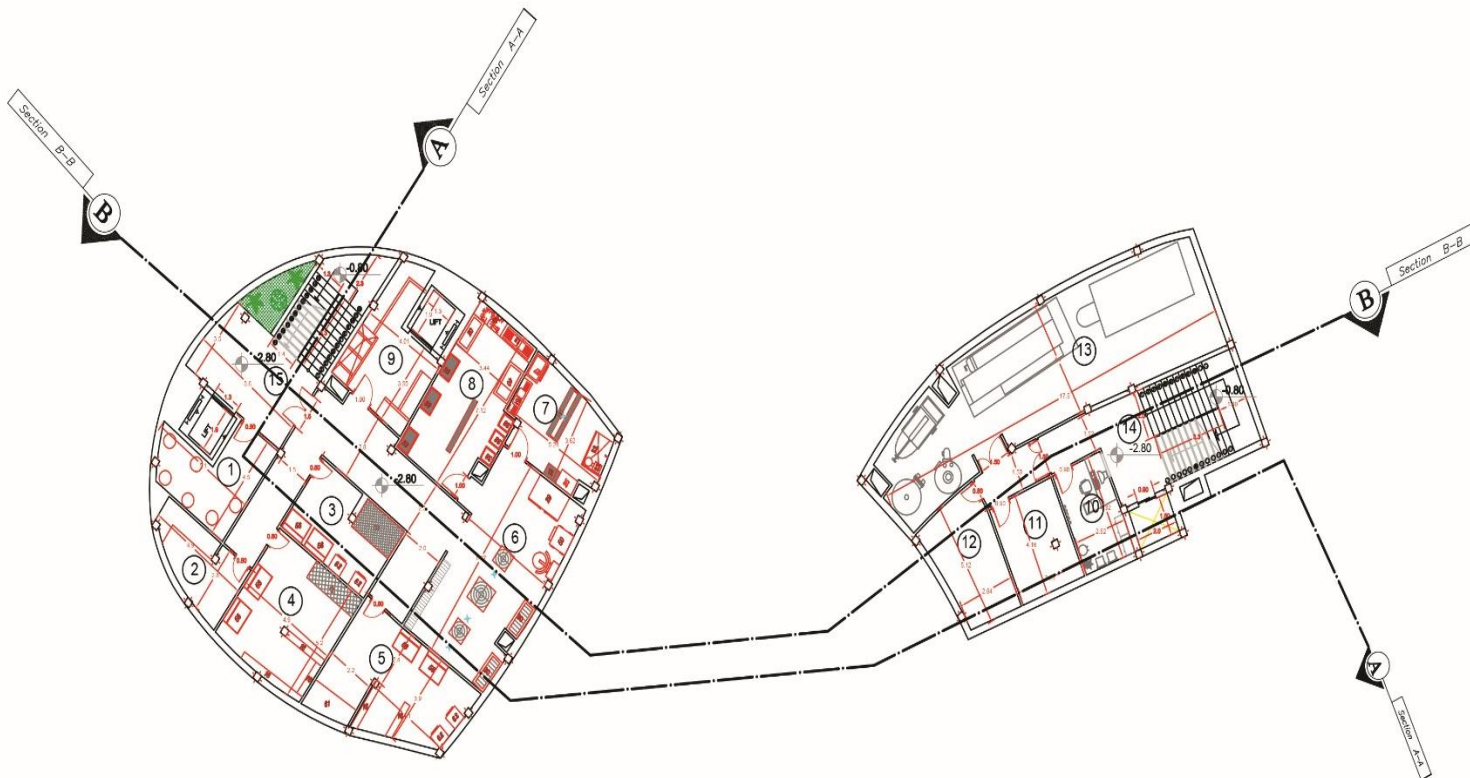
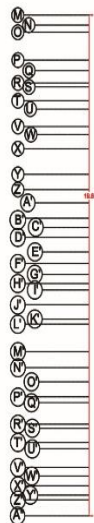
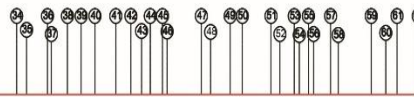
مترکز	دقیق
18 m2	1- اتاق مسیوین
15 m2	2- منشی
22 m2	3- اتاق چای
55 m2	4- نشیمن و میزبان
35 m2	5- کنگره ورود مسیوین
30 m2	6- مجموعه مسیوین
40 m2	7- لابی کارکنان
35 m2	8- لابی خانگی
45 m2	9- کنگره لابی خانگی
50 m2	10- اتاق میزبانان
15 m2	11- اتاق پذیرایی
20 m2	12- اتاق پذیرایی
-	13- راه
-	14- سرویس بهداشتی مردانه
-	15- سرویس بهداشتی زنانه
-	16- سالن کنفرانس

پلان مبلمان طبقه یکم



مترال	ردیف
40 m2	1- کلاس موسیقی
18 m2	2- اتاق مساول
16 m2	3- اتاق تدریفات انگلیسی تکست
115 m2	4- سالن انگلیسی تکست
20 m2	5- سن
16 m2	6- اتاق تصاویر (ریسمان-رئوسکوپ)
24 m2	7- اتاق تصویص انگلیسی
18 m2	8- اتاق گرم
-	9- روبروف (در صورت نیاز)
-	10- سرویس بهداشتی
-	11- روبروف (در صورت نیاز)
-	12- درون سقف
-	13- درون دیوار

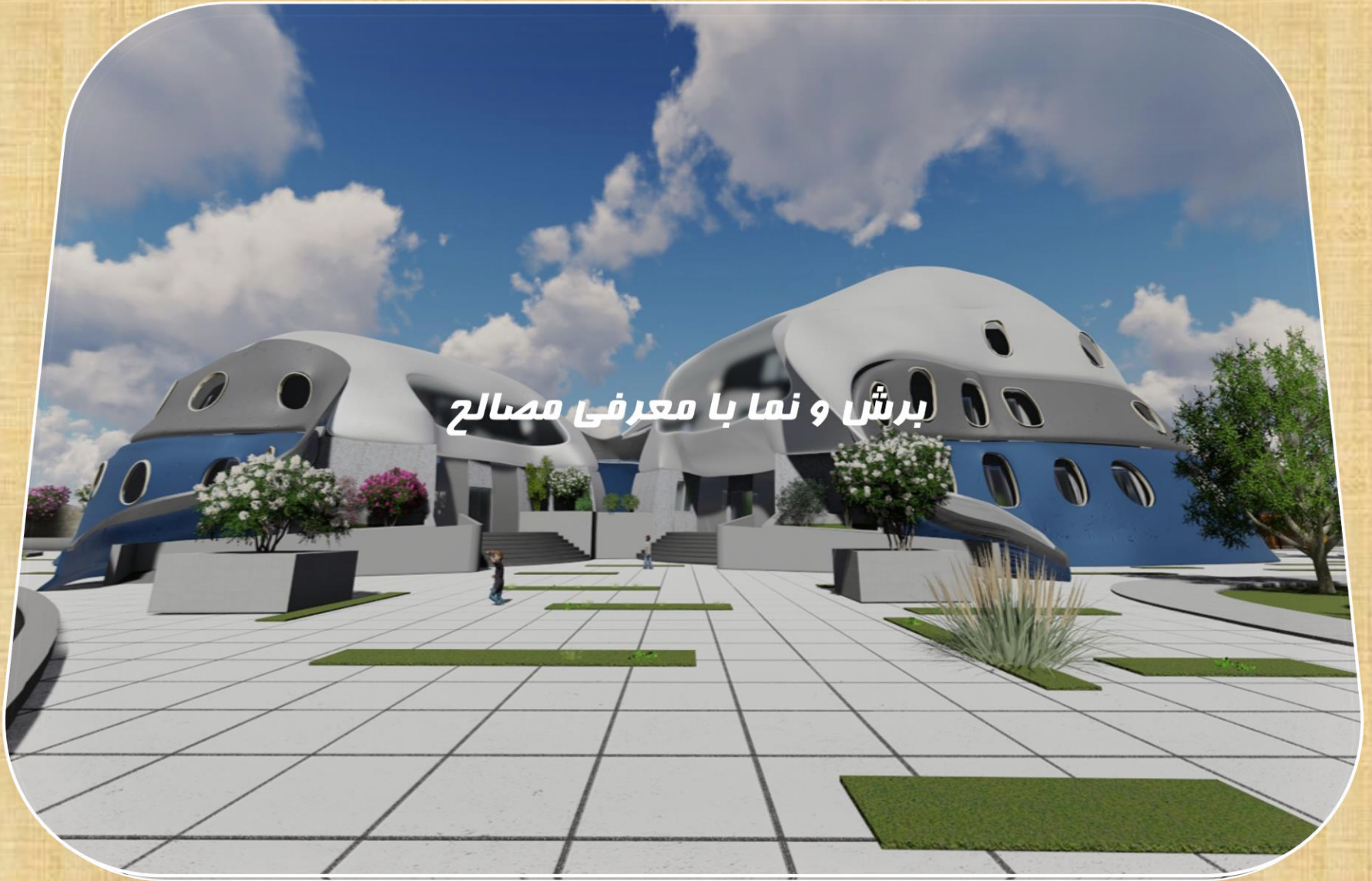
پلان مبلمان طبقه دوم

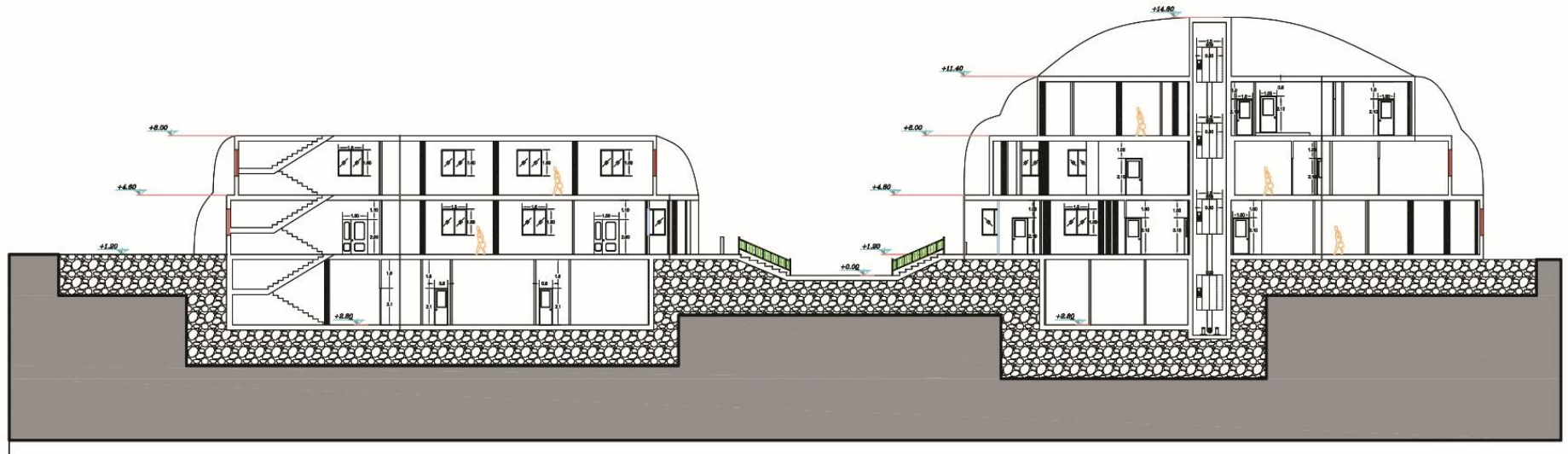


مترق	رئيف
15 m ²	1- انيز زلفه + تنظيم
12 m ²	2- انيز موك شويوئه
17 m ²	3- انيز خشك
26 m ²	4- انيز روزانه
30 m ²	5- انيز اصلي
45 m ²	6- مسان پخت
20 m ²	7- اسكاه مسازي مسويجات و ميوه
26 m ²	8- اسكاه مسازي گريشت
18 m ²	9- محل شستشوي ظروف
12 m ²	10- مسئول تامينات
15 m ²	11- بوق اضطراري
20 m ²	12- انيز طهعات
80 m ²	13- بوقور خانه
-	14- مسان راه پله
-	15- مسان راه پله (معموس ترقيتان انسيخلاه)

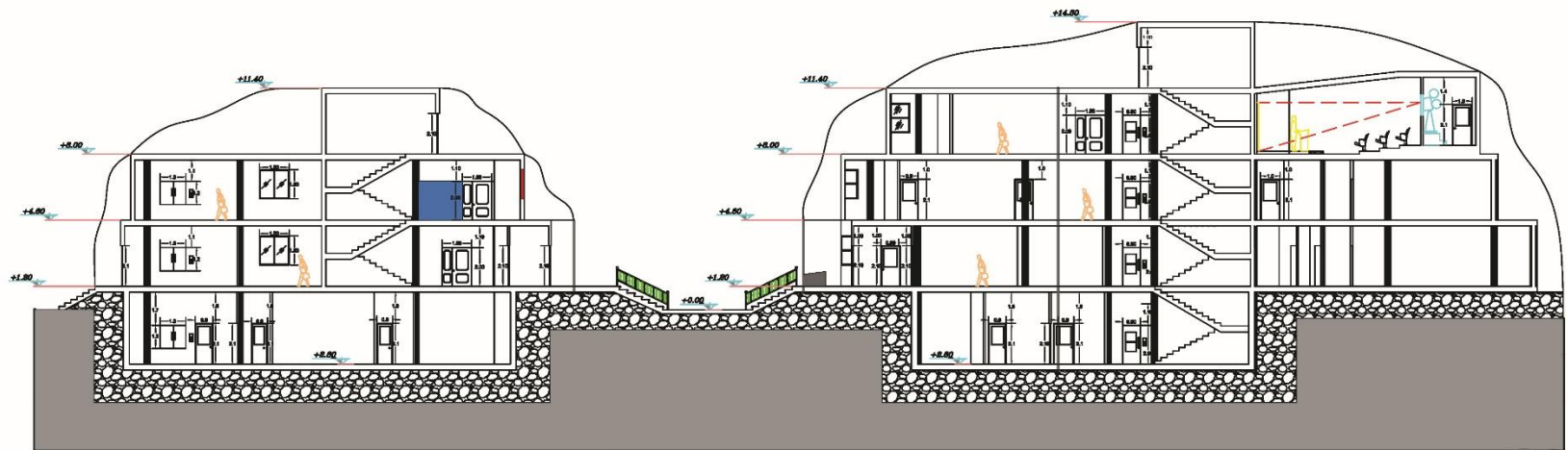
پلان مبلمان طبقه زیر زمین

بخش ششم

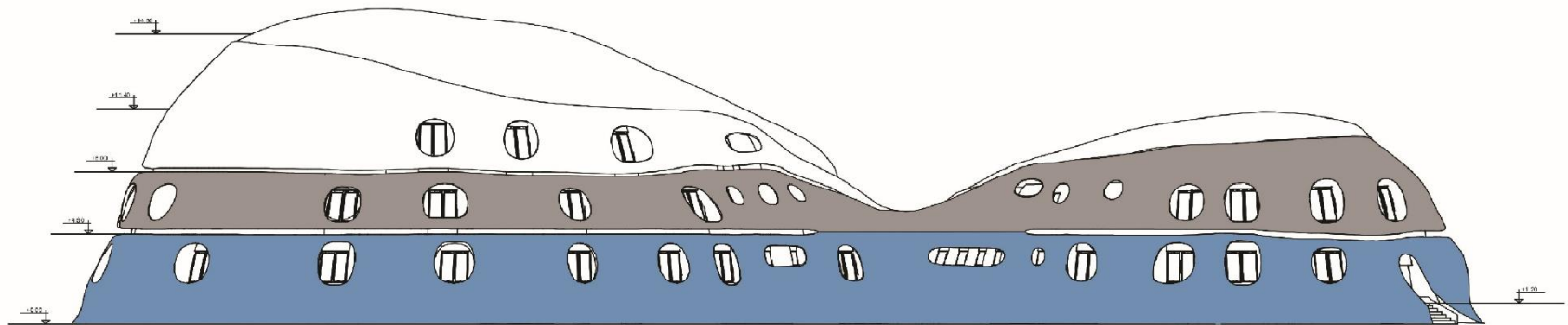




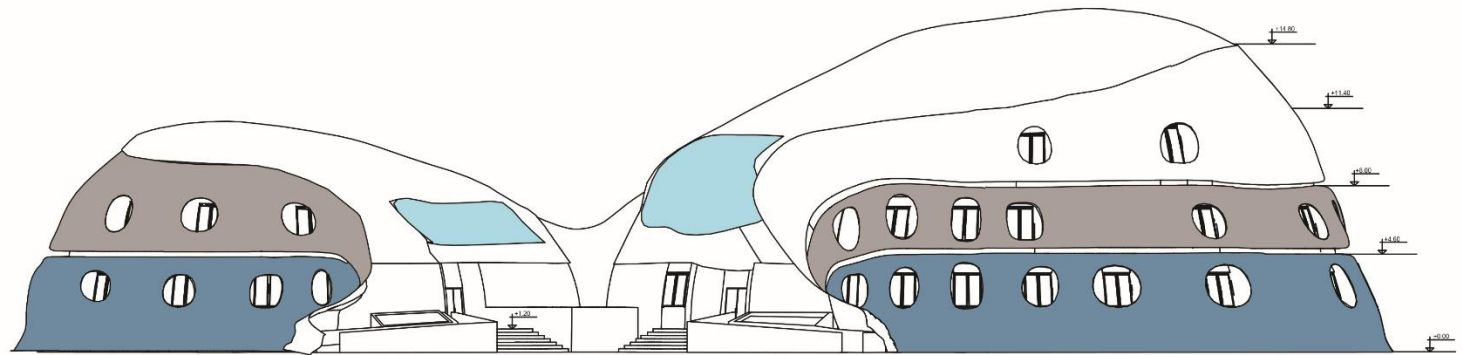
Section A-A



Section B-B



نمای شرقی



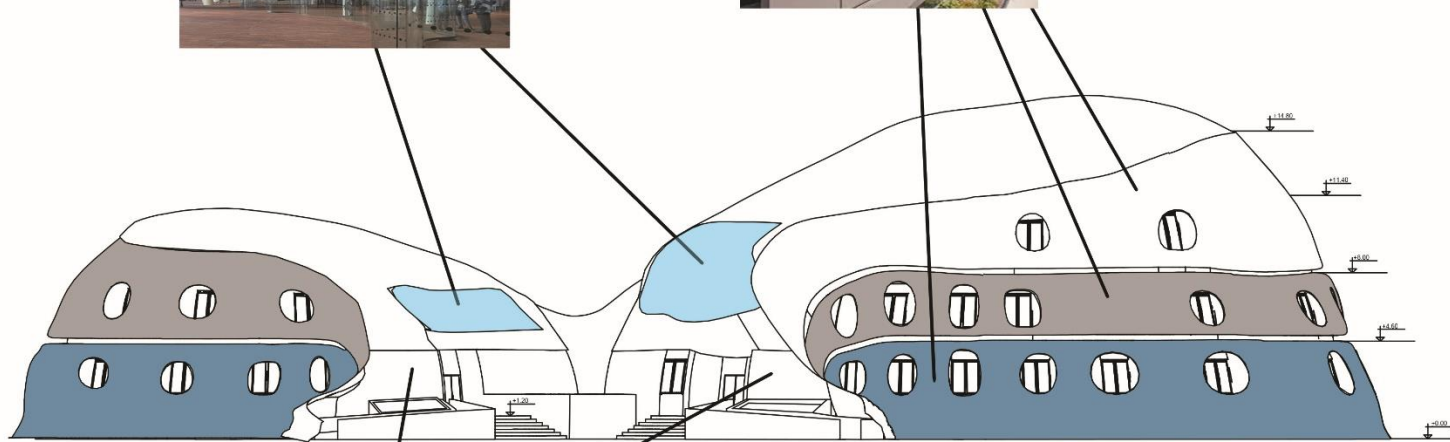
نمای غربی

متریال های ساختمان

شیشه خم در نما



نایل های کامپوزیت نما



سنگ تراورتن سفید نما
عباس آباد

نمای غربی

متریال های ساختمان

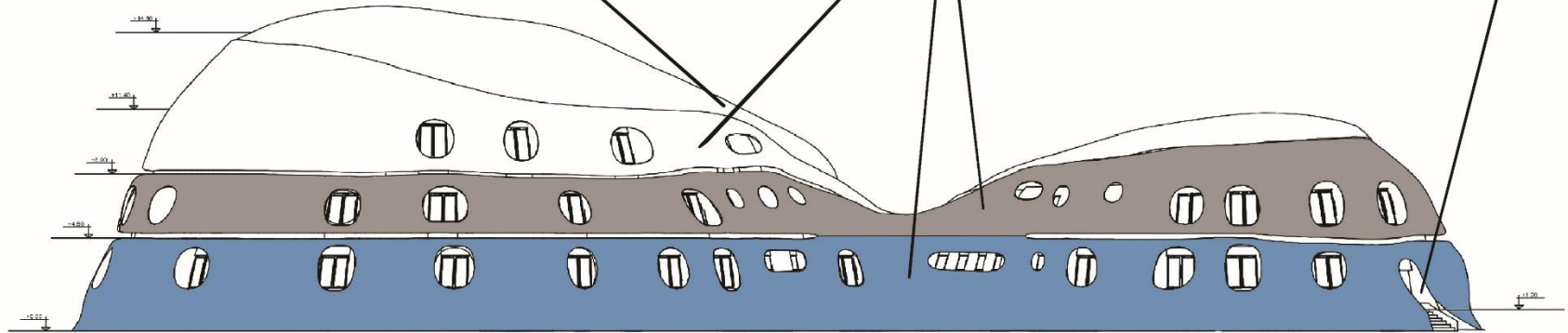
شیشه خم در نما



تایل های کامپوزیت نما



سنگ تراورتن سفید نما
عباس آباد



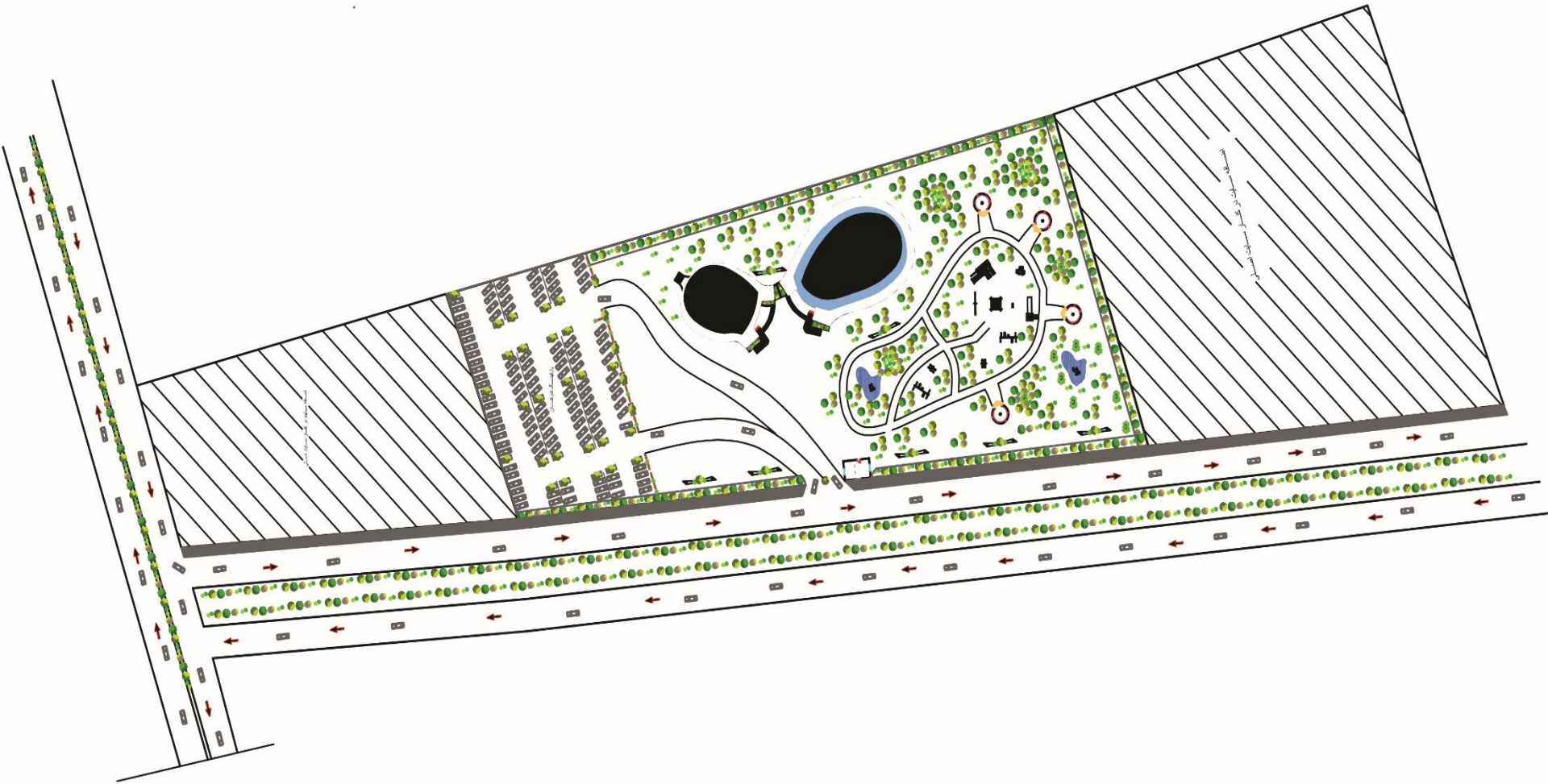
نمای شرقی

بخش هفتم

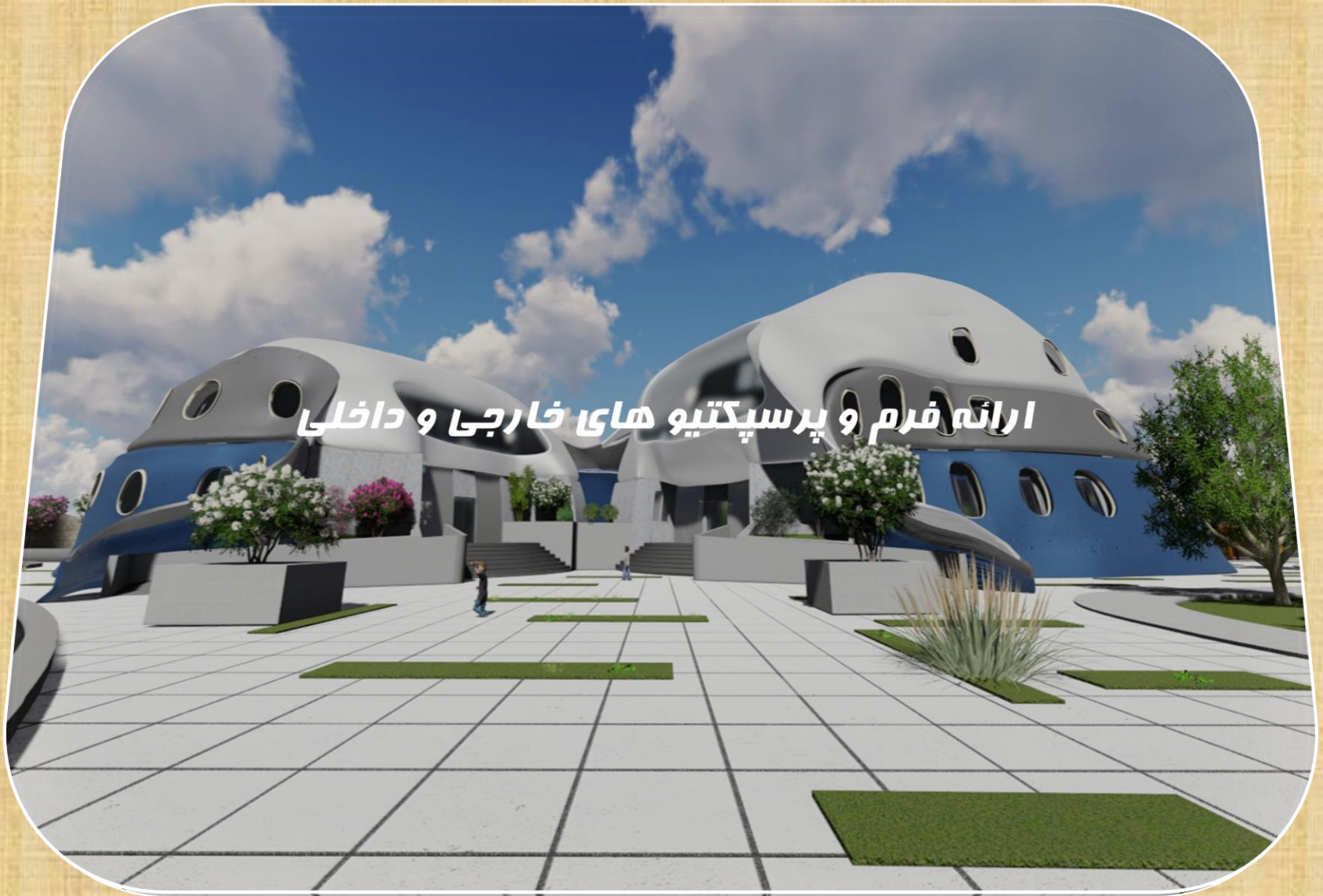


ارائه سایت پلان

سایت پلان



بخش هشتم



پرسپکتیو های خارجی سر در ورودی



پرسپکتیو های خارجی روز



پرسپکتیو های خارجی روز



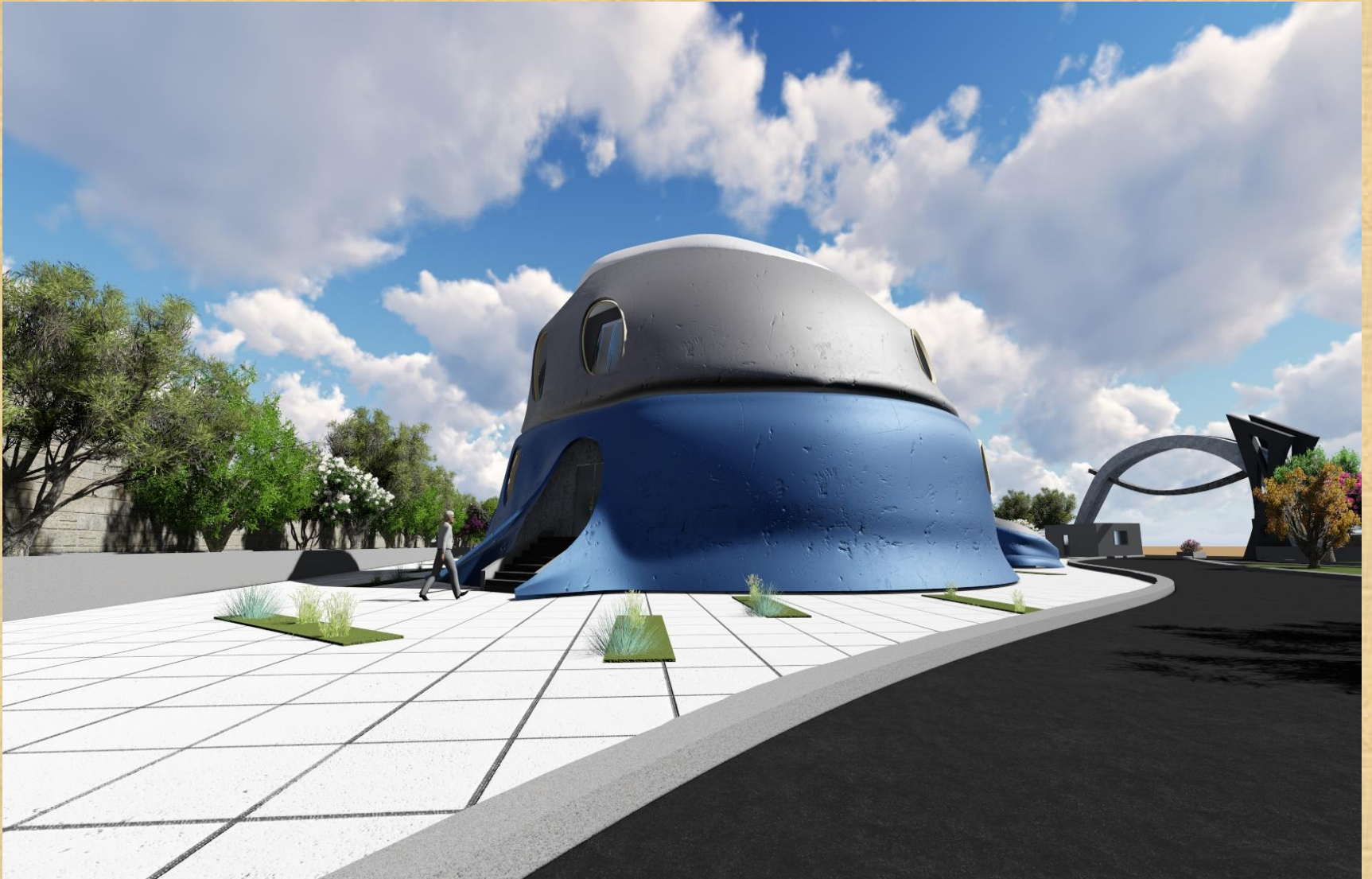
پرسپکتیو های خارجی روز



پرسپکتیو های خارجی روز



پرسپکتیو های خارجی روز



پرسپکتیو های خارجی روز



پرسپکتیو داخلی اتاق قصه گوئی

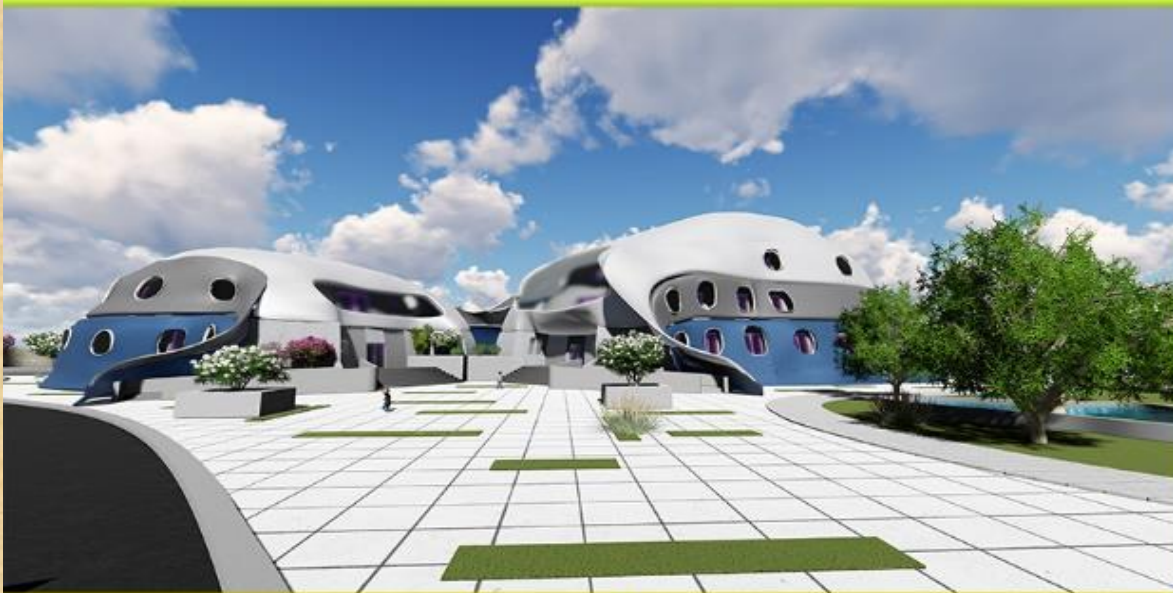


سایت پلان 3D



ثبیت

موضوع: مجتمع آموزشی - فرهنگی کودک؛ با نگرشی بر خودشکوفایی مبتنی بر ارزش های انسانی



PROFESSOR GUIDE NAME: مهندس گوهری پور فرد

UNIVERSITY NAME: علی فرخ نیاد

پایان